

KERN SET-15 BottleWeigh



ET BottleWeigh - Professionelles Spirituosen/Flaschen Wiegen, Lagerverwaltung und Bar-Statistik

Merkmale

- Hinweis: die notwendige Basis ist **SET-01 ET OS** (Basispaket)
- **1 Bar-Management:** Mit KERN EasyTouch BottleWeigh verfügen Sie über ein modernes Werkzeug zur professionellen Bestandsverwaltung in Bars
- **2 Messen und Wiegen:** Mithilfe von intelligenten Datenbanken kann KERN EasyTouch BottleWeigh den Inhalt teilentleerter Flaschen präzise bestimmen. Diese Inhaltsbestimmung kann mithilfe einer mobilen KERN Waage oder manuell in der Software per „Liquor bar“ **3** durchgeführt werden. In beiden Fällen wird Flascheninhalt exakt bestimmt und bildet die Grundlage für eine genaue Verbrauchsberechnung in der Bar
- **4 Vollständige Bestandsaufnahme vs. Spot-Checks:** In KERN EasyTouch BottleWeigh können beliebig viele Checks angelegt werden. Diese Checks können entweder den kompletten Flaschenbestand in einer Bar erfassen (Full inventory check) oder sie können sich auf bestimmten Spirituosen beziehen (Spot check). Full inventory checks werden typischerweise regelmäßig und systematisch als Basis des Bar-Managements durchführt. Mit Spot checks lässt sich die Performance bestimmter Spirituosen gezielt beobachten, z. B. Top-10 Whiskeys. Alle Checks können für einen regelmäßigen Rhythmus terminiert werden
- **Alle Arten von Bars und Barbereiche:** Mit KERN EasyTouch BottleWeigh können sowohl Bars mit offenen und vollen Flaschen verwaltet werden (weigh & count), als auch „Stockrooms“ mit nur vollen Flaschen, aus denen heraus Bars mit Nachschub versorgt werden (count). Gleichmaßen können verschiedene Bereiche innerhalb einer Bar unterschieden werden. Solche Bereiche können entweder offene und volle Flaschen oder nur volle Flaschen (Lagerbereiche) beinhalten **5**. Die Reihenfolge der Flaschen kann je Bar und je Bar-Bereich unabhängig festgelegt werden
- **6 Spirituosen-Verwaltung:** Alle Spirituosen werden in KERN EasyTouch BottleWeigh mit allen relevanten Stammdaten verwaltet. Das ebenfalls hinterlegte spezifische Gewicht der Spirituose ist die Grundlage für die zeitsparende Volumenbestimmung durch Wiegen. Für die schnelle Mengenerfassung von vollen Flaschen können auch Bilder der Boxen oder sogar Paletten hinterlegt werden – ebenso wie die Spirituosen angeliefert bzw. gelagert werden
- **Qualitätskontrolle des Spirituosenbestandes:** Bei den Bestandschecks von Spirituosen können auch Details oder beliebige Merkmale aller oder einzelnen Spirituosen abgefragt werden, wie Verfallsdatum, Glasbruch, etc. Ebenso können Warnmeldungen oder Handhabungsanweisungen für bestimmte Spirituosen gepflegt und angezeigt werden
- **7 Offene/fixierte Flaschenreihenfolge:** Für jeden Check kann hinterlegt werden, ob der Prüfer in fester Reihenfolge eine Flasche nach der anderen prüft oder alle Spirituosen in freier Auswahl wählt. Mit der fixierten Reihenfolge ist eine sehr schnelle und zeitsparende Bestandserfassung möglich



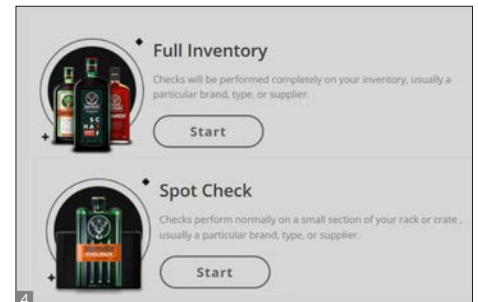
1 Funktion KERN EasyTouch BottleWeigh



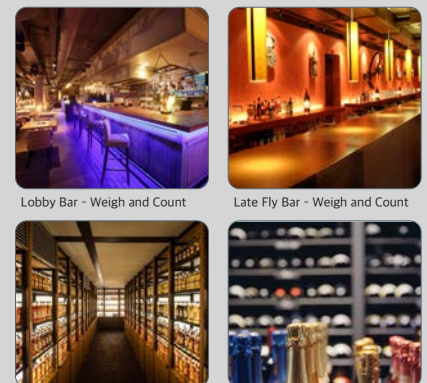
2 Präzise Inhaltsbestimmung mit Wägeplattform KDP



3 Manuelle Inhaltsbestimmung per „Liquor bar“



4 Full inventory check/Spot check



5 Definition verschiedener Barbereiche

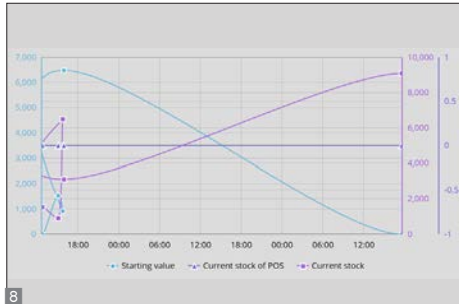
KERN SET-15 BottleWeigh



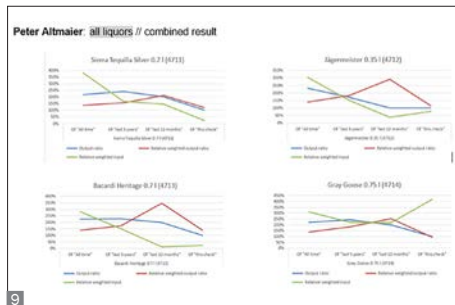
Hinterlegung von Bildern (Einzelflaschen, Kisten, Paletten)



Offene/fixierte Flaschenreihenfolge



Trendanalyse



Management Summary



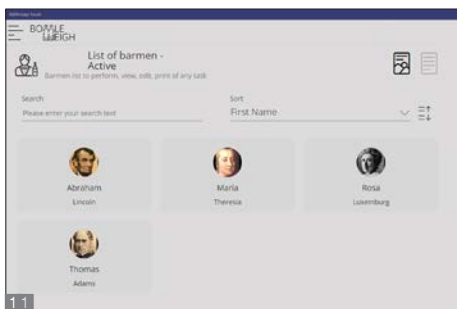
Checkergesult

- **Verbrauchsanalyse von Spirituosen:** Das Ergebnis aller Spirituosen Checks (sowohl Full inventory checks als auch Spot checks) ist zum einen die Bestandsdifferenz zum Vorgängercheck oder – falls angeschlossen – die Differenz zu einem angeschlossenem Kassensystem (POS-System). Hierfür werden sowohl die Messergebnisse offener Flaschen als auch zu Zählergebnisse voller Flaschen und die Zählergebnisse aus den Lagerräumen addiert. Die Ergebnisdarstellung erfolgt in Tabellenform und grafisch als Trendanalyse **8** – einzeln für individuelle Spirituosen oder kumuliert für eine Bar. Alle Checkergesulte können gedruckt werden und zeigen oben eine Management Summary **9**
- Mögliche Zählfehler können vom System als extreme Abweichung erkannt werden und ein Warnhinweis wird an den Nutzer ausgegeben
- **Zentraler Messdatenspeicher:** In diesem Speicher werden alle gedruckten und gespeicherten Wiegedaten und Messdaten abgelegt. Die Speicherung erfolgt entweder auf dem lokalen Anzeigegerät oder zentral – für alle angeschlossenen Wiegesysteme – in einem Serververzeichnis (Save-Server) oder einem Cloudverzeichnis (Save-Cloud). Alle Speicherdaten sind manipulationssicher, also unveränderlich gespeichert. Die Veränderungen von Stammdaten (z. B. von Spirituosen) werden ebenfalls manipulationssicher im dynamischen Datenspeicher gesichert (Data Traceability). Dynamische Daten können jederzeit wieder aufgerufen werden und ausgedruckt bzw. per Tabelle exportiert werden

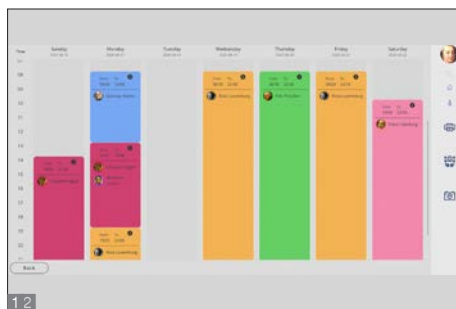
- Option: **10 Check-Benachrichtigungen:** Mit dieser Option können Benachrichtigungen über anstehenden Checks rechtzeitig an die verantwortlichen Personen gesendet werden, die für die Durchführung der Checks hinterlegt sind. Die Benachrichtigungen erfolgen per Email an die hinterlegten Adressen der Tester. Falls der Check dennoch nicht rechtzeitig gestartet wird, kann eine Eskalationsnachricht an eine übergeordnete User-Gruppe erfolgen (z. B. an das Management). Mit dieser Option können Checkergesulte an fix hinterlegte Empfänger automatisch versendet werden. (Option: SET-154)
- **Neue Spirituosen** können vom Nutzer frei und in beliebiger Menge angelegt werden. Der Anlagevorgang neuer Spirituosen kann alternativ ausgelagert werden, z. B. an Getränkegroßhändler. Der User wird hier Schritt für Schritt geführt. Im Zuge des Anlagevorgangs wird das spezifische Gewicht der neuen Spirituose erfasst, was genaue Bestandsergebnisse garantiert. Ebenfalls alternativ können die Stammdaten neuer Spirituosen auch per Update von KERN erworben werden
- **Pause:** Umfangreiche Inventur Checks können jederzeit pausiert, zwischengespeichert und später wiederaufgenommen werden

- Option: **11 Barkeeperverwaltung & Fraud-Management:** Kassiert ein Barkeeper in die eigene Tasche? Schenkt ein Barkeeper aus eigenen Flaschen aus und kassiert für sich? Generiert ein Barkeeper mehr Umsatz in derselben Bar als ein anderer Barkeeper? KERN EasyTouch BottleWeigh kann optional auch das Barpersonal verwalten. Hierfür wird ein Datenmodell je Bar, bestehend aus Öffnungszeiten, Arbeitsschichten und zugeordnetem Personal, verwaltet. Aus der Analyse und dem Vergleich von Verbrauchswerten die im Zuge des Checks anfallen, können die einzelnen Bartender analysiert und miteinander verglichen werden. Die Barkeeper-Analyse umfasst diese Ergebnisbereiche: Umsatz-Performance, Betrugsanalyse, Krankheits- und Arbeitsausfallanalyse (Option: SET-153)
- Option: **12 Barkeeper-Dashboard:** Basierend auf der Option „Barkeeper Management SET-153“ bildet die Funktion „Barkeeper Dashboard eine weitere weitere optionale Premium-Funktion. Mit „Barkeeper Dashboard“ erhält der User eine umfassende Personalverwaltung, mit Möglichkeiten zur Pflege von personenbezogenen Dokumenten, wie z. B. Arbeitsvertrag, Notizen, Profilbilder, die dann im bebilderten Schichtplan erscheinen. Für jeden Barkeeper kann der persönliche Schichtplan generiert und gedruckt werden. Alle Barkeeper können durch diese Funktion automatisch und rechtzeitig per eMail oder Mobilfunk-Textnachricht an ihre Schicht erinnert werden (SET-155)

KERN SET-15 BottleWeigh



Vergleich Barkeeper



Barkeeper Dashboard

Optionen

- **Save-Cloud:** Hat dieselbe zentrale Datenspeicher-Funktion für alle an KERN EasyTouch angeschlossenen Wiegesysteme wie Save-Server. Der Unterschied besteht darin, dass in Save-Data Cloud der Speicherort ein KERN-Server ist, der über das Internet erreicht wird, anstatt ein Server im lokalen Netzwerk. Das Einrichten der Save-Data Cloud Funktionalitäten erfolgt vollautomatisch und benötigt keinen Netzwerk-Administrator auf Benutzerseite, KERN SET-101, **€ 30,-/Monat**
- **Barkeeper-Verwaltung & Fraud-Management:** Mit Personalverwaltung, Arbeitsschichten-Verwaltung und Barkeeper Performance & Betrugsanalyse, KERN SET-153, **€ 150,-**

- **Barkeeper-Premium Dashboard:** Mit eMail-/Textnachricht-Erinnerungen an Arbeitsschicht, Personalverwaltung, KERN SET-155, **€ 90,-**
- **Check-Benachrichtigungen:** Mit eMail-Erinnerungen, Eskalationsbenachrichtigungen und feste Empfänger je Check hinterlegbar, KERN SET-154, **€ 90,-**

Technische Daten

- **Lizenzumfang:** Eine Lizenz kann auf bis zu vier Endgeräten (PC, Laptop, Tablet) gleichzeitig und unabhängig betrieben werden
- **Benutzer:** In einer Lizenz können unbegrenzt viele Benutzer angelegt werden
- **Waagen:** Es können unbeschränkt viele Waagen in einer Lizenz angelegt und betrieben werden
- **Kommunikation Waagen/Endgerät:** Waagen können per seriellem Anschluss, USB, Bluetooth, Ethernet oder per WiFi mit dem PC, Laptop oder Tablet kommunizieren

STANDARD



OPTION



KERN	Preis
ET BottleWeigh Funktion	zzgl. MwSt.
SET-15	ab Werk
	€
	333,-