

KERN SET-14 EasyTouch Print



Logo- und Grafikdateien integrierbar

Used Device	KDP 3000-2
Serial Number	W1805832
Last Adjustment	2020-01-22
Internal Code	Laboratory 1

KERN & Sohn GmbH, Ziegelei 1, 72336, Balingen, Germany
Tel: 0049 7433 9933, E-mail: info@kern-sohn.com

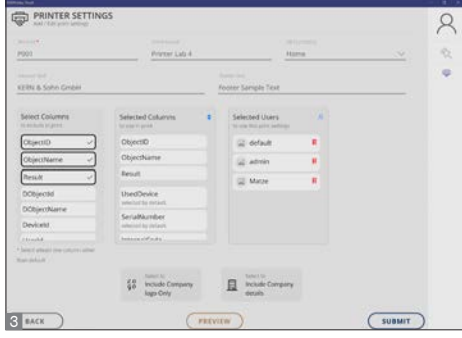
ET Print – Benutzerindividuelle Druckbildformatierungsfunktion

Merkmale

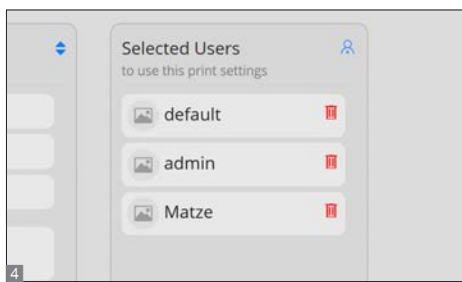
- **Hinweis:** die notwendige Basis ist **SET-01 ET OS** (Basispaket)
- Die Druckfunktion dient der individuellen Gestaltung der Ausdrücke. Druckformulare können individuell generiert und gespeichert werden. Die Erstellung eines neuen Druckformulars erfolgt benutzerfreundlich durch Drag and drop der Variablenfelder in das neue Formular, zusätzlich kann ein Footer und ein Header mit Firmendaten, Logo etc. im Formular hinterlegt werden.
- **PC-Druck-Funktion:** Durch den Betrieb der KERN EasyTouch App in einer Windows®- oder einer Android™-Umgebung kann die volle PC/Tablet-Zubehörinfrastruktur genutzt werden. Insbesondere Standard-Windows®/ Android™-Drucker und PC/Android™-Etikettendrucker können umfangreiche Druckprotokolle oder kompakte Klebe-Labels ausdrucken.
- **1 Logo & Grafik:** Es kann eine Grafik-Datei (z. B. Firmenlogo oder Signet) in den Text-Header geladen werden
- **2 Kopfzeile, Fußzeile, Firmenadresse:** Je Ausdruckstyp kann eine individuelle Kopfzeile und Fußzeile definiert werden. Zusätzlich können die Stammdaten Ihres Unternehmens mit Name, Anschrift etc. hinterlegt werden und ebenfalls im Ausdruck als Fußzeile ausgewählt werden

- **3 Individuelle Druckinhalte:** Eine der Hauptfunktionen der EasyTouch Druckfunktion ist, dass der Benutzer für seine Software frei hinterlegen kann, welche Felder im Druckformat einer bestimmter Funktion ausgedruckt werden sollen und welche Felder nicht. Der Benutzer hat so die Wahl zwischen umfangreichen Protokollen auf der einen Seite und ganz kompakten Ausdruck-Labels auf der anderen Seite
- **4 Nutzer-basierte Druckfunktion:** In der EasyTouch Druckfunktion besteht die Möglichkeit, verschiedenen Benutzergruppen verschiedene Druckprotokolle zuzuordnen – und dies für dieselbe Applikation. Als Beispiel kann die Stückzählfunktion für Benutzer-Rolle A einen umfangreichen Ausdruck hinterlegt haben und für Benutzer-Rolle B einen sehr kompakten Ausdruck
- **5 App-basierte Druckformate:** Jedes Druckformat ist einer bestimmten Easy-Touch-App zugeordnet. Damit kann auch hier einer Funktion (z. B. Stückzählen) ein sehr kurzes Druckprotokoll zugeordnet werden und einer anderen Funktion (z. B. Rezeptur) ein sehr umfangreiches Druckprotokoll. Das erlaubt bspw. das Ausdrucken von Kompakt-Labels für Klebeetiketten

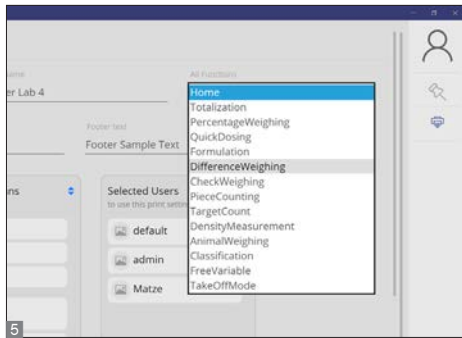
Fußzeile



Individuelle Druckinhalte

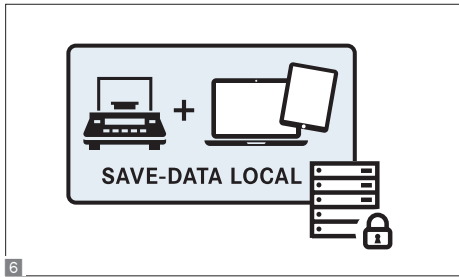


Nutzer-basierte Druckfunktion



App-basierte Druckformate

KERN SET-14 EasyTouch Print



Save-Server



Optionen

- 6** Zentrale Datenspeicherfunktion **Save-Server** zur zusätzlichen Speicherung aller Messdaten in einem zentralen, lokalen Serververzeichnis. Hier werden die Messdaten aller, über KERN EasyTouch angeschlossenen, Wiegesysteme sowie aus allen installierten KERN EasyTouch Funktionen gespeichert. Speziell für Benutzer mit mehreren Wiegesystemen besteht hierdurch der Vorteil, alle Wiegedaten in nur einer Datenbank konsolidiert zu haben und einzelne Messdaten von verschiedenen Waagen in nur einer Tabelle suchen zu müssen. Die Save-Server Datenspeicherung ist ebenfalls manipulationssicher und unveränderlich, KERN SET-10, **€ 450,-**
- Save-Cloud:** Hat dieselbe zentrale Datenspeicherfunktion für alle an KERN EasyTouch angeschlossenen Wiegesysteme wie Save-Server. Der Unterschied besteht darin, dass in Save-Data Cloud der Speicherort ein KERN-Server ist, der über das Internet erreicht wird, anstatt ein Server im lokalen Netzwerk. Das Einrichten der Save-Data Cloud Funktionalitäten erfolgt vollautomatisch und benötigt keinen Netzwerk-Administrator auf Benutzerseite, KERN SET-101, **€ 30,-/Monat**

Technische Daten

- Lizenzumfang: Eine Lizenz kann auf bis zu vier Endgeräten (PC, Laptop, Tablet) gleichzeitig und unabhängig betrieben werden
- Benutzer: In einer Lizenz können unbeschränkt viele Benutzer angelegt werden
- Waagen: Es können unbeschränkt viele Waagen in einer Lizenz angelegt und betrieben werden
- Kommunikation Waagen/Endgerät: Waagen können per serielltem Anschluss, USB, Bluetooth, Ethernet oder per WiFi mit dem PC, Laptop oder Tablet kommunizieren

STANDARD



OPTION



KERN	Preis zzgl. MwSt. ab Werk €
ET Print Funktion	
SET-14	150,-