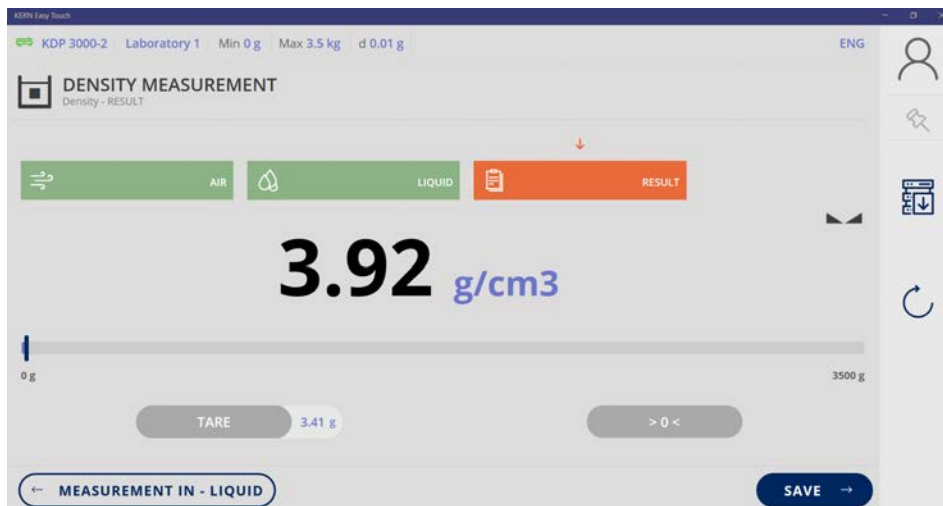


KERN SET-04 EasyTouch Density



ET Density – Dichtebestimmungsfunktion

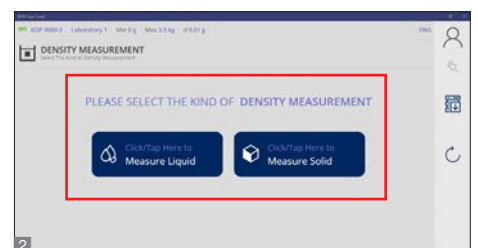
Merkmale

Besonders anwenderfreundliche, grafikunterstützte Führung durch die Dichtebestimmung von Feststoffen und Flüssigkeiten, direkte Berechnung und Ausgabe der Dichte

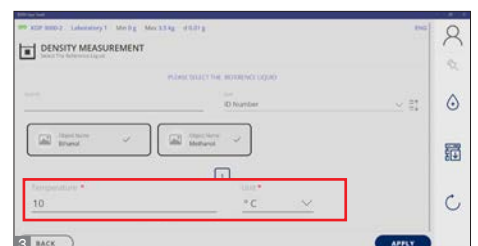
- Hinweis: die notwendige Basis ist **SET-01 ET OS** (Basispaket)
- Die **Dichtebestimmungsfunktion** erlaubt die professionelle Bestimmung von Festkörper- und Flüssigkeitsdichten **2** nach dem gravimetrisch-archimedischem Prinzip. Hierzu wird typischerweise eine Präzisionswaage mit [d] = 0,01 g oder 0,001 g oder eine Analysenwaage mit [d] = 0,1 mg und Dichtbestimmungsset **1** verwendet
- Bestimmung der **Festkörperdichte** per Auftrieb: Auswahl vordefinierter Flüssigkeitsmedien ebenso möglich, wie die Definition individueller Flüssigkeitsmedien mit ihrer spezifischen Dichte bei einer bestimmten Temperatur **3**. Das bedeutet, dass individuelle Flüssigkeitsmedien bei individuellen Temperaturen mit ihren spezifischen Dichtewerten eingepflegt werden können
- **5** Bestimmung von **Flüssigkeitsdichten** mittels eines speziellen Senkkörpers (optional) mit definiertem Volumen. **6** Auch individuelle Senkkörper können angelegt und im Stammdatenspeicher gespeichert werden

- **4 Ein vordefinierter Workflow** unterstützt den Benutzer beim schrittweisen Durchführen der Dichtebestimmung. Damit werden Fehler im Arbeitsablauf und Berechnungsfehler minimiert
- **7 PC Druckfunktion und Barcode Scanfunktion:** Durch den Betrieb der KERN EasyTouch App in einer Windows®- oder einer Android™-Umgebung kann die volle PC/Tablet-Zubehörinfrastruktur genutzt werden. Insbesondere Standard-Windows-drucker und PC-Etikettendrucker können umfangreiche Zählergebnisse oder kompakte Klebe-Labels mit dem Zählergebnis nach individueller Festlegung ausdrucken
- **8 ID-Sicherung:** Die ID-Sicherung bietet die Möglichkeit, jedes ermittelte Dichtergebnis mit einer eindeutigen ID-Nummer (Dynamic Object ID) und einem ID-Namen (Dynamic Object Name) zu speichern

Dichtebestimmungsset



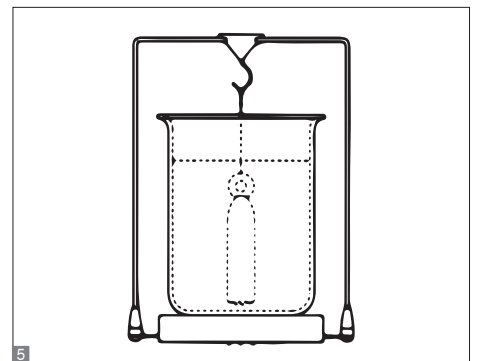
Auswahl Feststoff oder Flüssigkeit



Temperaturangabe

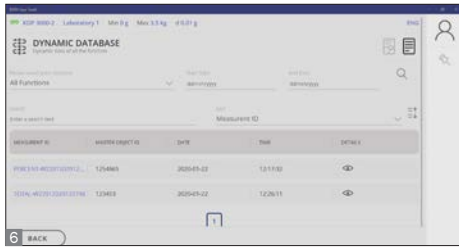


Step-by-step Workflow



Dichtebestimmung von Flüssigkeiten mittels Senkkörper mit definiertem Volumen

KERN SET-04 EasyTouch Density



Zentraler Stammdatenspeicher

Density Measurement	
Master Object ID	B-2354
Master Object Name	Metal alloy
Dynamic Object id	42
Dynamic Object name	42
Target weight	-
Net Result	-
Used Device	KDP 3000-2
Serial Number	W1805832
Last Adjustment	2020-01-22
Internal Code	Laboratory 1
Tare weight	0.00 g
Gross Weight	499.94
Result	
Date	2020-01-22
Time	13:13:49
User	admin

Druckprotokoll Messung



ID-Sicherung

Optionen

- Zentrale Datenspeicher-Funktion **Save-Server** zur zusätzlichen Speicherung aller Messdaten in einem zentralen, lokalen Serververzeichnis. Hier werden die Messdaten aller, über KERN EasyTouch angeschlossenen, Wiegesysteme sowie aus allen installierten KERN EasyTouch Funktionen gespeichert. Speziell für Benutzer mit mehreren Wiegesystemen besteht hierdurch der Vorteil, alle Wiegedaten in nur einer Datenbank konsolidiert zu haben und einzelne Messdaten von verschiedenen Waagen in nur einer Tabelle suchen zu müssen. Die Save-Server Datenspeicherung ist ebenfalls manipulationssicher und unveränderlich, KERN SET-10, **€ 450,-**
- **Save-Cloud:** Hat dieselbe zentrale Datenspeicher-Funktion für alle an KERN EasyTouch angeschlossenen Wiegesysteme wie Save-Server. Der Unterschied besteht darin, dass in Save-Data Cloud der Speicherort ein KERN-Server ist, der über das Internet erreicht wird, anstatt ein Server im lokalen Netzwerk. Das Einrichten der Save-Data Cloud Funktionalitäten erfolgt vollautomatisch und benötigt keinen Netzwerk-Administrator auf Benutzerseite, KERN SET-101, **€ 30,-/Monat**

Technische Daten

- Lizenzumfang: Eine Lizenz kann auf bis zu vier Endgeräten (PC, Laptop, Tablet) gleichzeitig und unabhängig betrieben werden
- Benutzer: In einer Lizenz können unbeschränkt viele Benutzer angelegt werden
- Waagen: Es können unbeschränkt viele Waagen in einer Lizenz angelegt und betrieben werden
- Kommunikation Waagen/Endgerät: Waagen können per seriellen Anschluss, USB, Bluetooth, Ethernet oder per WiFi mit dem PC, Laptop oder Tablet kommunizieren

STANDARD	OPTION
ET USER DYN SECURE	IQ SERVER CLOUD

KERN	Preis
ET Density Funktion	zzgl. MwSt.
	ab Werk
	€
SET-04	150,-