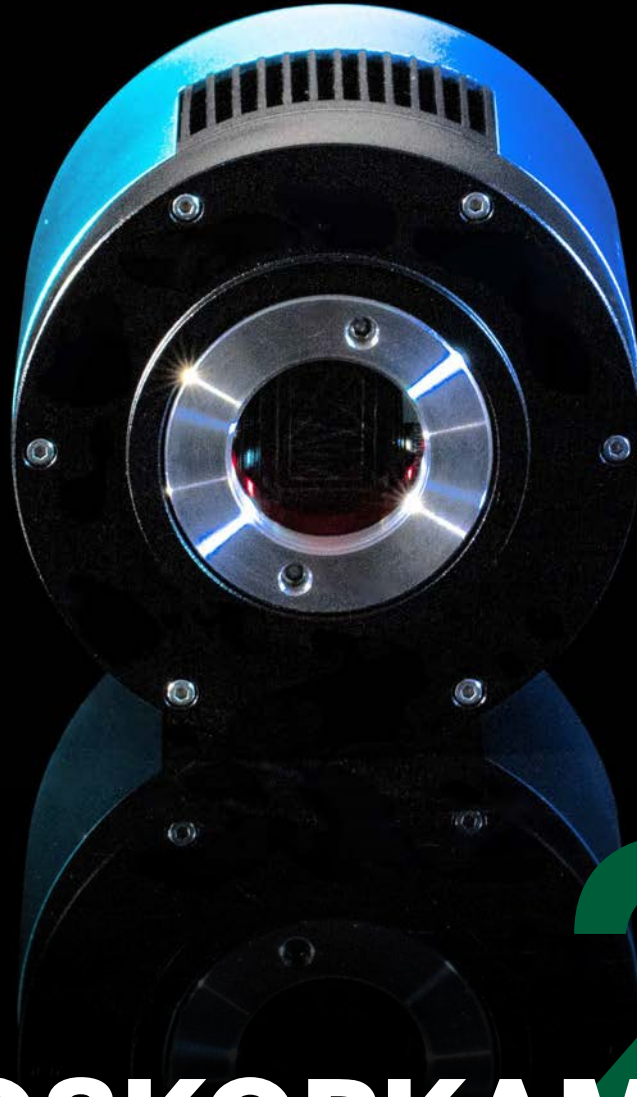


PROFESSIONAL MEASURING



# MIKROSKOPKAMERAS & SOFTWARE

23

# KERN Piktogramme

	<b>360 ° rotierbarer Mikroskopkopf</b>		<b>Paralleles optisches System</b> Für Stereomikroskope, ermöglicht ein ermüdungsfreies Arbeiten
	<b>Monokulares Mikroskop</b> Für den Einblick mit einem Auge		<b>Längenmessung</b> Im Okular eingearbeitete Skala
	<b>Binokulares Mikroskop</b> Für den Einblick mit beiden Augen		<b>SD-Karte</b> Zur Datenspeicherung
	<b>Trinokulares Mikroskop</b> Für den Einblick mit beiden Augen und zusätzlicher Option auf den Anschluss einer Kamera		<b>USB 2.0 Digitalkamera</b> Zur direkten Übertragung des Bildes an einen PC
	<b>Abbe-Kondensator</b> Mit hoher numerischer Apertur, zur Lichtbündelung und -fokussierung		<b>USB 3.0 Digitalkamera</b> Zur direkten Übertragung des Bildes an einen PC
	<b>Halogen-Beleuchtung</b> Für ein besonders helles und kontrastreiches Bild		<b>Datenschnittstelle WLAN</b> Zur Übertragung des Bildes an ein mobiles Anzeigegerät
	<b>LED-Beleuchtung</b> Kalte, stromsparende und besonders langlebige Leuchtquelle		<b>HDMI Digitalkamera</b> Zur direkten Übertragung des Bildes an ein Anzeigegerät
	<b>Beleuchtungsart Auflicht</b> Für intransparente Proben		<b>PC Software</b> Zur Übertragung der Messdaten vom Gerät an einen PC.
	<b>Beleuchtungsart Durchlicht</b> Für transparente Proben		<b>Automatische Temperaturkompensation</b> Für Messungen zwischen 10 °C und 30 °C
	<b>Fluoreszenzbeleuchtung</b> Für Stereomikroskope		<b>Staub- und Spritzwasserschutz IPxx:</b> Die Schutzklasse ist im Piktogramm angegeben vgl. DIN EN 60529:2000-09, IEC 60529:1989+A1:1999+A2:2013
	<b>Fluoreszenzbeleuchtung für Auflichtmikroskope</b> Mit 100W-Hochdruckdampflampe und Filter		<b>Batterie-Betrieb</b> Für Batterie-Betrieb vorbereitet. Der Batterietyp ist beim jeweiligen Gerät angegeben.
	<b>Fluoreszenzbeleuchtung für Auflichtmikroskope</b> Mit 3W-LED-Beleuchtung und Filter		<b>Batterie-Betrieb wiederaufladbar</b> Für einen wiederaufladbaren Batterie-Betrieb vorbereitet.
	<b>Phasenkontrasteinheit</b> Für stärkere Kontraste		<b>Steckernetzteil</b> 230V/50Hz. Serienmäßig Standard EU. Auf Bestellung auch in Standard GB, USA oder AUS auf Anfrage.
	<b>Dunkelfeldkondensator/Einheit</b> Kontrastverstärkung durch indirekte Beleuchtung		<b>Integriertes Netzteil</b> Im Mikroskop integriert. 230V/50Hz Standard EU. Weitere Standards, wie z. B. GB, USA oder AUS auf Anfrage.
	<b>Polarisationseinheit</b> Zur Polarisierung des Lichtes		<b>Paketversand per Kurierdienst</b> Die Dauer der internen Produktbereitstellung in Tagen ist im Piktogramm angegeben.
	<b>Infinity-System</b> Unendlich korrigiertes optisches System		
	<b>Zoomfunktion</b> bei Stereomikroskopen		
	<b>Auto-Fokus</b> Zur automatischen Schärfegradregulierung		

## Abkürzungen

<b>C-Mount</b>	Adapter für den Anschluss einer Kamera an Trinokulare Mikroskope
<b>FPS</b>	Frames per second
<b>H(S)WF</b>	Hoch (Super) Weitfeld (Okular mit hohem Blickpunkt für Brillenträger)
<b>LWD</b>	Großer Arbeitsabstand
<b>N.A.</b>	Numerische Apertur

<b>SLR Kamera</b>	Spiegelreflex Kamera
<b>SWF</b>	Super Weitfeld (Sehfeldzahl mind. $\varnothing$ 23 mm bei 10× Okular)
<b>W.D.</b>	Arbeitsabstand
<b>WF</b>	Weitfeld (Sehfeldzahl bis $\varnothing$ 22 mm bei 10× Okular)

# Warum Sie sich jetzt für ein KERN Mikroskop entscheiden sollten!

KERN & SOHN steht seit 175 Jahren für hoch präzise Wäge- und Messtechnik. Dieser Anspruch ist die Triebfeder für die Entwicklung unseres Mikroskope und Refraktometer Programms.

Dank konsequenter Kundenausrichtung gepaart mit pfiffigen Ideen und der neuesten, zur Verfügung stehenden Technik können wir stolz darauf sein, Lieferant hochwertiger und langlebiger Top-Mikroskope und Refraktometer zu sein, die helfen Ihre tägliche Arbeit so effizient wie möglich zu gestalten.

Bei der Entwicklung unserer Mikroskope haben wir uns auf die bestmögliche optische Qualität konzentriert, für die wir nur hochwertiges optisches Glas und die neuesten Technologien verwenden. Die hochwertigen Philips Halogen- und moderne LED-Beleuchtungen erzeugen gestochen scharfe Bilder mit hohem Kontrast und überzeugen durch ihre brillante Echtfarbdarstellung – das müssen Sie selbst erlebt haben.

## Ihre Vorteile:

- alle mechanischen Teile wurden für eine lange Lebensdauer konzipiert
- auf die Ergonomie unserer Mikroskope wurde ein besonderes Augenmerk gelegt, da dies dem Benutzer erlaubt mehrere Stunden in einer komfortablen, ermüdungsfreien Position zu arbeiten
- unsere Mikroskope sind komplett ausgestattet und können sofort eingesetzt werden
- das Highlight 2022: die KERN Kamera-Software – Sie werden begeistert sein, wie benutzerfreundlich und intuitiv sie ist, eine hochwertige Tablet Kamera sowie ein umfassendes Kalibrierdienstleistungsangebot für Refraktometer
- und vieles mehr...

Nutzen Sie unsere praktische „Checkliste für Mikroskope und Refraktometer“, mit deren Hilfe Sie schnell alle Anforderungen an das zukünftige Instrument eruieren können. Zusammen mit unseren KERN Produktspezialisten wählen Sie dann das passende Produkt aus.

Findet sich zum Beispiel kein passendes Mikroskop im Standardprogramm, konfigurieren wir selbstverständlich ein individuelles Mikroskop für Sie.

Unser Ziel ist es marktgerechte Produktlösungen zu entwickeln, deshalb gilt auch bei unserem Mikroskope und Refraktometer-Programm: gute Qualität zu einem wettbewerbsfähigen Preis! Das ist es, wofür wir stehen und arbeiten, jeden Tag!

Profitieren Sie bei unserer aktuellen 2022er Produktpalette von einer noch besseren Qualität und einer deutlichen Preissenkung, die wir durch effizientere Produktionsmethoden und einem gesteigerten weltweiten Verkauf unserer Mikroskope und Refraktometer erzielen konnten und natürlich direkt an Sie weitergeben.

Haben Sie Fragen zu unserem Mikroskope- und Refraktometer-Programm?

Ihre KERN Kundenberater helfen Ihnen jederzeit gerne weiter.

Ich wünsche Ihnen viel Freude am effizienten Arbeiten mit unseren KERN Optics Produkten.



Ihr Albert Sauter, Geschäftsführer

## Ihre Vorteile

### Schnell

- 24 Stunden Versandservice bei lagerhaltigen Produkten – heute bestellt, morgen unterwegs
- Vertriebs- & Service-Hotline von 8:00 – 17:00 Uhr

### Zuverlässig

- Bis zu 3 Jahre Gewährleistung
- Zertifiziertes QM-System DIN EN ISO 9001

### Vielfältig

- One-stop-shopping: vom Mikroskop bis zum Refraktometer alles aus einer Hand
- Blitzschnell zum Wunschprodukt über den „Quick-Finder“ auf [www.kern-sohn.com](http://www.kern-sohn.com)



### Bestell-Hotline

+49 7433 9933-0



### Bestell-E-Mail

[info@kern-sohn.com](mailto:info@kern-sohn.com)



### [www.kern-sohn.com](http://www.kern-sohn.com)

Informationen zur aktuellen Produktverfügbarkeit, Produkt-Datenblätter, Bedienungsanleitungen, nützliches Wissen, Fachbegriff-Lexikon u. v. m. zum Downloaden, praktische Themenwelten, die Sie über Ihre Branche zum passenden Produkt leiten sowie eine clevere Mikroskope- und Refraktometer-Suchmaschine



### Service-Hotline

+49 7433 9933-199



### Beratung durch Spezialisten

von Montag bis Freitag  
von 8:00 – 17:00 Uhr



### Online-Shop

[www.kern-sohn.com](http://www.kern-sohn.com)

## Die Spezialisten in der Mikroskopie für Messungen, Zählungen, Dokumentation, Archivierung und Bildbearbeitung

### Merkmale

- Eine große Auswahl an Mikroskopkameras stehen Ihnen für Ihre individuelle Anwendung zur Verfügung
- Die Mikroskopkameras sind universell einsetzbar und über USB-Kabel (USB 2.0 oder USB 3.0 siehe Tabelle) an das Mikroskop sowie an einen Laptop oder PC anzuschließen
- Die Stromversorgung erfolgt durch das USB-Kabel, sodass keine zusätzliche Stromversorgung benötigt wird
- Eine optimale Synchronisation, eine hohe Bildrate sowie eine stabile Bildperformance wird in Verbindung mit unserer mitgelieferten Software Microscope VIS ihre tägliche Arbeit wesentlich erleichtern
- Details zu unseren Softwares finden Sie in dieser Produktgruppe unter Kamerasoftware Microscope VIS KERN OXM-9 auf Seite 91 oder unter [www.kern-sohn.com](http://www.kern-sohn.com)
- Diese universellen Kameras können ebenfalls an alle am Markt erhältlichen Mikroskope mit entsprechendem C-Mount Adapter des jeweiligen Mikroskops angeschlossen werden

### Zubehör

- Objektmikrometer, für die Kalibrierung der Messfunktion der Software, Teilung 0,1 mm + 0,01 mm, KERN ODC-A2404, € 40,-

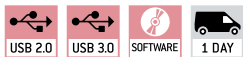
### C-Mount Kameras – USB 2.0/3.0 KERN ODC-82 · ODC-83



### Merkmale

- Durch die bewährte CMOS-Technik, in Verbindung mit USB 2.0 oder USB 3.0, werden die Bilder schnell und klar dargestellt
- Auch für anspruchsvollere Applikationen, wie beispielsweise im Dunkelfeld, im Phasenkontrast und bei Fluoreszenzanwendungen sind diese Kameras geeignet
- Im Lieferumfang befindet sich neben der Kamera unsere mehrsprachige Kamerasoftware, ein USB-Kabel (Länge: 2 m), diverse Okularadapter und ein Objektmikrometer zur Kalibrierung der Software
- Bitte den für Ihr KERN-Mikroskop passenden C-Mount Adapter gleich mitbestellen

STANDARD



Modell	Auflösung	Schnittstelle	FPS	Sensor	Sensorgroße	Farbe/Monochrom	Unterstütztes Betriebssystem	Preis zzgl. MwSt. ab Werk €
<b>KERN</b>								
<b>ODC 824</b>	3,1 MP	USB 2.0	11,5 – 45	CMOS	1/2"	Farbe	Win XP, Vista, 7, 8, 10	<b>410,-</b>
<b>ODC 825</b>	5,1 MP	USB 2.0	6,8 – 55	CMOS	1/2,5"	Farbe	Win XP, Vista, 7, 8, 10	<b>430,-</b>
<b>ODC 831</b>	3,1 MP	USB 3.0	27,3 – 53,3	CMOS	1/3"	Farbe	Win XP, Vista, 7, 8, 10	<b>570,-</b>
<b>ODC 832</b>	5,1 MP	USB 3.0	14,2 – 101,2	CMOS	1/2,5"	Farbe	Win XP, Vista, 7, 8, 10	<b>590,-</b>

### C-Mount Kamera – High resolution KERN ODC-84



### Merkmale

- Die hochauflösende und professionelle ODC-84 Serie bietet Ihnen eine eindrucksvolle 20 Megapixel-Auflösung, welche Ihnen billante Detailansichten Ihrer Probe liefert. In Verbindung mit der integrierten USB 3.0-Schnittstelle werden die Live-Bilder an die KERN OXM 902 für die Verarbeitung und Dokumentation übertragen
- Die Stromversorgung erfolgt über die USB-Schnittstelle, sodass keine externe Stromquelle benötigt wird
- Im Lieferumfang befindet sich neben der Kamera unsere mehrsprachige Kamerasoftware, ein USB-Kabel (Länge: 2 m), diverse Okularadapter und ein Objektmikrometer zur Kalibrierung der Software
- Bitte den für Ihr KERN-Mikroskop passenden C-Mount Adapter (nur 1,0x möglich) gleich mitbestellen

STANDARD



Modell	Auflösung	Schnittstelle	FPS	Sensor	Sensorgroße	Farbe/Monochrom	Unterstütztes Betriebssystem	Preis zzgl. MwSt. ab Werk €
<b>KERN</b>								
<b>ODC 841</b>	20 MP	USB 3.0	15 – 60	CMOS	1"	Farbe	Win XP, Vista, 7, 8, 10	<b>1270,-</b>

! Nur in Kombination mit Durchlichtmikroskopen verwendbar

## C-Mount Kamera – HDMI KERN ODC-85



ODC 852 (über WLAN) auch mit kostenloser Android-App am Smartphone oder Tablet betreibbar. Details finden Sie in der Betriebsanleitung.



### STANDARD



Modell	Auflösung	Schnittstelle	FPS	Sensor	Sensorgroße	Farbe/ Monochrom	Unterstütztes Betriebssystem	Preis zzgl. MwSt. ab Werk €
<b>KERN</b>								
<b>ODC 851</b>	2 MP	HDMI, USB 2.0, SD	60	CMOS	1/2"	Farbe	Win XP, Vista, 7, 8, 10	<b>1150,-</b>
<b>ODC 852*</b>	5 MP	HDMI, SD, WLAN	25 – 60	CMOS	1/1,8"	Farbe	Win XP, Vista, 7, 8, 10	<b>1170,-</b>

\* Für Stereomikroskope empfohlen

## C-Mount Kamera – Fluoreszenz KERN ODC-86



### STANDARD



Modell	Auflösung	Schnittstelle	FPS	Sensor	Sensorgroße	Farbe/ Monochrom	Unterstütztes Betriebssystem	Preis zzgl. MwSt. ab Werk €
<b>KERN</b>								
<b>ODC 861</b>	20 MP	USB 3.0	5 – 30	CMOS	1"	Farbe	Win XP, Vista, 7, 8, 10	<b>2400,-</b>

### Merkmale

- Die HDMI-Mikroskopkamera ODC 851 ist speziell für die direkte HDMI-Verbindung zu Ihrem HDMI-fähigen Wiedergabegerät entwickelt worden. Die Bilder können direkt auf die mitgelieferte SD-Karte gespeichert werden oder via USB 2.0-Kabel in Kombination mit der Software OXM 901 an Ihren PC oder Laptop zur weiteren Bearbeitung übertragen werden
- Die HDMI-Autofokus-Kamera ODC 852 bietet Ihnen eine perfekte und effektive Lösung für die moderne Mikroskopie. Durch die Autofokus-Funktion wird die Fokusebene automatisch erkannt und eingestellt, sodass Sie stets ein messerscharfes Bild erhalten. Ideal für alle Anwendungen in Verbindung mit einem KERN-Stereomikroskop
- Die Echtzeit-Bilder der ODC 852 können sowohl mit der HDMI-Verbindung direkt auf ein HDMI-fähiges Wiedergabegerät transferiert als auch auf die mitgelieferte SD-Karte gespeichert werden. Alternativ kann die Datenübertragung auch per WLAN-Modul (ODC 852) an einen PC oder Laptop in Kombination mit der im Lieferumfang enthaltenen KERN OXM 902 Software erfolgen
- Die Stromversorgung erfolgt über eine externe 12V-Stromeinheit
- Lieferumfang ODC 851: Kamera, USB-Maus, USB 2.0 Kabel, HDMI-Kabel, SD-Karte (16 GB) und Microscope VIS Basic KERN OXM 901 Kamerasoftware
- Lieferumfang ODC 852: Kamera, USB-Maus, HDMI-Kabel, SD-Karte (16 GB), WLAN-Adapter und Microscope VIS Pro KERN OXM 902 Kamerasoftware
- Bitte den für Ihr KERN Mikroskop passenden C-Mount Adapter gleich mitbestellen

## Die gekühlte Kamera für Ihre professionelle Fluoreszenzuntersuchung

### Merkmale

- Die Kamera ODC 861 mit Peltier-Kühltechnik ist speziell für Fluoreszenzanwendungen entwickelt worden. Sie ist in der Lage das mit schwachem Licht verbundene Bildrauschen maßgeblich zu kompensieren. Aufgrund ihrer hohen Auflösung und des lichtempfindlichen Sony CMOS Farbsensors liefert sie erstklassige Bilder. Die praktische und stabile Aufbewahrungsbox dient als Schutz und zum Transport dieser Premium-Kamera
- Die Echtzeit-Bilder können direkt mit der integrierten USB 3.0-Schnittstelle an einen PC oder Laptop übertragen werden. Alternativ stehen Ihnen ebenfalls 2 Stück USB 2.0 Schnittstellen zur Verfügung, um die Kamera mit der im Lieferumfang enthaltenen KERN OXM 902-Software zu bedienen
- Die Stromversorgung erfolgt über eine externe 12V-Stromeinheit
- Bitte den für Ihr KERN-Mikroskop passenden C-Mount Adapter (nur 1,0x möglich) gleich mitbestellen

**!** Nur in Kombination mit Durchlichtmikroskopen verwendbar



ODC-87, ODC-88

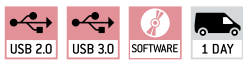


Okularkamera am Tubus befestigt

**Merkmale**

- Mit den KERN Okularkameras können Sie Ihr gewöhnliches Mikroskop in ein digitales Mikroskop verwandeln, indem Sie ein Okular Ihres nicht-digitalen Mikroskops durch die Okularkamera ersetzen und dieses per USB an Ihren Computer anschließen
- Die Okularkameras sind universell einsetzbar und über USB-Kabel (2.0 oder 3.0 siehe Tabelle) an das Mikroskop sowie an einen Laptop oder PC anzuschließen
- Die Stromversorgung erfolgt durch das USB-Kabel, sodass keine zusätzliche Stromversorgung benötigt wird
- Eine optimale Synchronisation, eine hohe Bildrate sowie eine stabile Bildperformance wird in Verbindung mit unserer Software Ihre tägliche Arbeit wesentlich erleichtern
- Im Lieferumfang befindet sich neben der Kamera eine vereinfachte Version unserer mehrsprachigen Kamerasoftware Microscope VIS KERN OXM 901 (OXM 902 bei Modell ODC 881), ein USB-Kabel (Länge: 1,5 m), zwei Okularadapter und ein Objekt-Mikrometer zur Kalibrierung der Software
- Mögliche Tubusdurchmesser:  
23,2 mm (Standard)  
30,0 mm (Okularadapter)  
30,5 mm (Okularadapter)

STANDARD



Modell	Auflösung	Schnittstelle	FPS	Sensor	Sensorgroße	Farbe/Monochrom	Unterstütztes Betriebssystem	Preis zzgl. MwSt. ab Werk €
<b>KERN</b>								
<b>ODC 872</b>	1,3 MP	USB 2.0	7,5 – 12,5	CMOS	1/3"	Farbe	Win XP, Vista, 7, 8, 10	<b>195,-</b>
<b>ODC 874</b>	3 MP	USB 2.0	3 – 7,5	CMOS	1/2,7"	Farbe	Win XP, Vista, 7, 8, 10	<b>240,-</b>
<b>ODC 881</b>	5 MP	USB 3.0	15 – 30	CMOS	1/2,5"	Farbe	Win XP, Vista, 7, 8, 10	<b>320,-</b>

USB-Mikroskope – USB 2.0 KERN ODC-89

Das digitale USB-Mikroskop für die schnelle Prüfung oder Ihr Hobby

10



ODC 895

**Merkmale**

- Das USB-Handmikroskop ist für eine schnelle und einfache Voruntersuchung konzipiert. Idealerweise geeignet für Münzen, Pflanzen, Insekten und Hautproben, für alle Hobby-Forscher, Kinder und Schüler
- Durch die einfache Einstellung der Vergrößerung lassen sich mit dem USB-Mikroskop alle gängigen Proben vergrößern. Der Fokus ist auf eine 10× sowie 200× Vergrößerung einstellbar
- Die acht in Ringform angebrachten LEDs sorgen für eine starke und effektive Ausleuchtung Ihrer Probe. Die Steuerung der Lichteinstellung wird über ein Einstellrad am Kabel getätigt
- Im Lieferumfang befindet sich neben der Kamera eine vereinfachte Version unserer mehrsprachigen Kamerasoftware Microscope VIS KERN OXM 901
- Kabellänge: 1,4 m

**Ständer mit Fokussierrad:**

- Arbeitsfläche: 150×80mm
- Fokusreichweite: 60 mm
- Gesamtmaße: 150×80×135 mm

STANDARD



Modell	Auflösung	Schnittstelle	FPS	Sensor	Sensorgroße	Unterstütztes Betriebssystem	Vergrößerungsstufen	Ständer-Fokussierung	Beleuchtung	Preis zzgl. MwSt. ab Werk €
<b>KERN</b>										
<b>ODC 895</b>	2 MP	USB 2.0	15 – 30	CMOS	1/3,2"	Win XP, Vista, 7, 8, 10	10×, 200×	Fokusrad	8-fach LED	<b>220,-</b>



ODC 910



## Innovatives Handmikroskop für mobile Anwendungen mit direkter Anzeige des Bildes auf einem Smartphone oder Tablet

### Merkmale

- Das digitale WLAN Handmikroskop ist für eine schnelle und einfache Oberflächenuntersuchung konzipiert. Ideal geeignet für Münzen, Banknoten, Briefmarken, Platinen, Pflanzen, Insekten, Schmuck, Hautproben, für die Industrie, alle Hobby-Forscher, Kinder und Schüler
- Das KERN ODC 910 WLAN Mikroskop ist speziell für die direkte Verbindung zu Ihrem WLAN-fähigen Smartphone oder Tablet mit iOS oder Android entwickelt worden
- Während der Live-Übertragung auf Ihr Smartphone oder Tablet können Sie Bilder und Videos Ihrer untersuchten Probe machen, wo diese dann auch gespeichert werden. Für größere Videos können Sie auch zusätzlich eine Mini-SD Karte direkt in das Mikroskop einsetzen
- Durch die einfache Einstellung der Vergrößerung lassen sich mit dem WLAN Mikroskop alle gängigen Proben vergrößern. Der Fokus ist auf eine 10- sowie 200-fache Vergrößerung einstellbar
- Die sechs ringförmig angeordneten LEDs sorgen für eine starke und effektive Ausleuchtung Ihrer Probe. Die Steuerung der Lichteinstellung wird über ein Einstellrad am Mikroskop getätigt
- Die App zum ODC 910 WLAN Mikroskop kann über den Apple App Store oder den Andorid Google Play Store kostenlos heruntergeladen werden und ermöglicht durch die einfache Verbindung eine direkte Übertragung des Bildes und der Videos vom Mikroskop auf Ihr Smartphone oder Tablet
- Im Lieferumfang befindet sich das WLAN Mikroskop mit integriertem Akku, ein flexibel und leicht einstellbares Stativ mit Schwanenhals für die optimale Höheneinstellung sowie ein Netzadapter

### STANDARD



Modell	Auflösung	Schnittstelle	FPS	Sensor	Sensorgöße	Unterstütztes Betriebssystem	Vergrößerungsstufen	Ständer-Fokussierung	Beleuchtung	Preis zzgl. MwSt. ab Werk €
<b>KERN</b> <b>ODC 910</b>	2 MP	WLAN, SD	15 – 30	CMOS	1/4"	Android, iOS	10×, 200×	Schwanenhals	6-fach LED	<b>190,-</b>



ODC 241



Integrierte Software mit Messfunktion

## Digitale Mikroskopie auf den neusten Stand gebracht – Tablet mit integrierter Kamera für die optimale Beobachtung sowie der digitalen Dokumentation der Probe

### Merkmale

- Eine 2-in-1-Lösung in der digitalen Mikroskopie als universelles System für alle trinokularen Mikroskope mit C-Mount- Adapter. Die ODC 241 Mikroskop-Tablet-Kamera bestehend aus einem großen Android Tablet in Kombination mit einer 5-MP-Kamera
- Die KERN ODC 241 Tablet-Kamera wurde speziell für die einfache und direkte Beobachtung der Probe auf dem Bildschirm entwickelt. Optimal geeignet für Schüler und Studenten in der Ausbildung oder zu Demonstrationszwecken im Labor
- Die integrierte 5-MP-Kamera ermöglicht neben der Live-Übertragung des Bildes an das Android Tablet auch die Erstellung von Bildern und Videos zur Dokumentation. Einfache Messungen, wie z. B. Strecken-, Flächen- und Winkelmessungen sowie eine manuelle Zählfunktion sind ebenfalls vorhanden
- Ein automatischer Weißabgleich und der automatische Kontrastausgleich kann schnell und einfach vorgenommen werden, was ein effizientes Arbeiten ermöglicht
- Durch die integrierten Schnittstellen werden eine Vielzahl an weiteren Funktionen bereitgestellt, wie z. B.
  - Datenspeicherung auf USB-Stick oder SD-Karte
  - Anschluss einer USB-Maus
  - Übertragung des Livebildes auf einen externen Bildschirm per HDMI
  - Übertragung gespeicherter Daten an externe Empfänger per WLAN
- Im Lieferumfang befindet sich die Tablet-Kamera mit vorinstallierter Software sowie das Netzteil

### Technische Daten

- 9,7" LCD-Touchscreen
- Auflösung Bildschirm: 2048×1536 Pixel
- CPU: Quad Core Cortex-A17; 1,8 GHz
- Gesamtabmessungen BxTxH 238×51×206 mm
- Nettogewicht: 0,65 kg

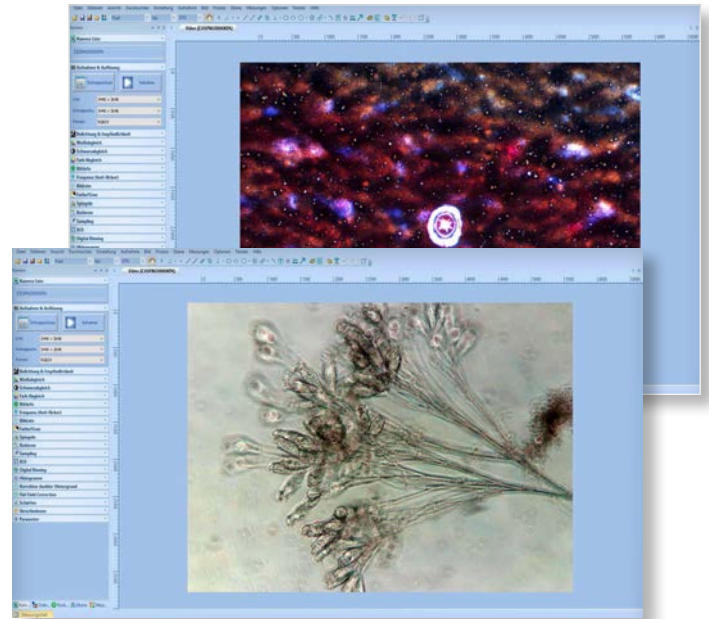
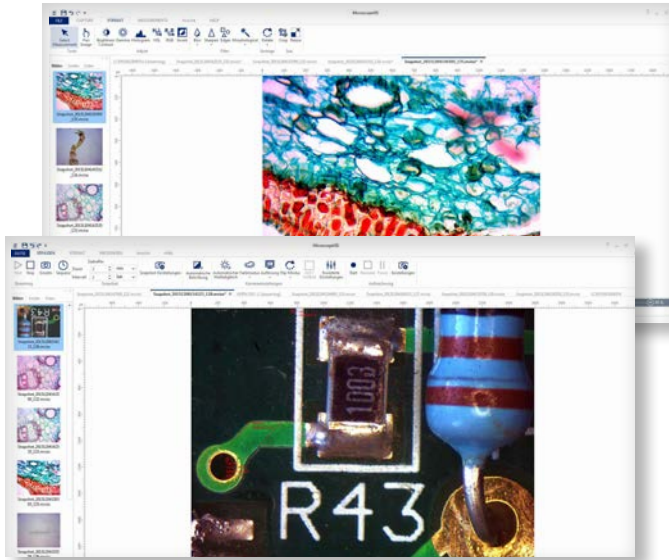
! Nicht mit den Mikroskopen der OZM-5-Serie kombinierbar.

#### STANDARD



Modell	Auflösung Kamera	Schnittstelle	FPS	Sensor	Sensorgroße	Unterstütztes Betriebssystem	Preis zzgl. MwSt. ab Werk €
<b>KERN</b>							
<b>ODC 241</b>	5 MP	WLAN, USB 2.0, HDMI, SD	15 – 30	CMOS	1/2,5"	Android 5.1	<b>1110,-</b>





Der digitale Spezialist für alle Messungen, Zählungen und Archivierungen – kostenlos mit allen KERN Mikroskopkameras

#### Merkmale

##### OXM 901\*

- Bei der KERN Software **Microscope VIS Basic** handelt es sich um eine multilinguale, von uns speziell entwickelte Software für alle verfügbaren KERN Mikroskopkameras
- Die Software bietet Ihnen neben der Streaming-Funktion für das zu betrachtende Objekt eine Bilder-Snapshot- sowie eine Videofunktion
- Diverse Messfunktionen wie z. B. Strecken-, Flächen- und Winkelmessungen und eine manuelle Zählfunktion sind vorhanden. Darüberhinaus stehen weitreichende Bildbearbeitungs- und Dokumentationsfunktionen zur Verfügung, die sich selbstverständlich in die Office-Anwendungen Microsoft Word® und Excel® exportieren lassen
- Durch die Anzeigeeinstellungen können verschiedene Maßstäbe, Gitternetzraster, Skalen und Lineale für eine optimale Ausmessung angezeigt werden
- Ein automatischer Weißabgleich und der automatische Kontrastausgleich kann schnell und einfach vorgenommen werden, was ein effizientes Arbeiten ermöglicht

##### OXM 902

- Bei der KERN Software **Microscope VIS Pro** werden grundsätzlich alle Funktionen der Basic-Variante unterstützt, jedoch sind darüberhinaus viele weitere Features integriert, die für eine noch professionellere Bildanalyse genutzt werden können
- Folgende Highlights sind hierbei enthalten:
  - Image Stitching
  - Image Stacking
  - Erweiterte Messfunktionen
  - Auto-Zählfunktion
  - DShow und TWAIN Support
  - Software Development Kit
- Mit dieser Software ist es möglich alle verfügbaren KERN Mikroskopkameras zu betreiben

#### Technische Daten

- Verwendbar für Microsoft Windows XP, Windows Vista, Windows 7, Windows 8, 8.1 und Windows 10
- Je nach Spracheinstellung Ihres Windows-Betriebssystems wird die KERN VIS Software in der aktuellen Sprache identifiziert und installiert, was manuell jedoch jederzeit umgestellt werden kann
- Die Software ist verfügbar in den Sprachen:
  - OXM 901:** Deutsch, Englisch, Spanisch, Italienisch, Französisch, Portugiesisch, Polnisch
  - OXM 902:** Deutsch, Englisch, Spanisch, Italienisch, Französisch, Portugiesisch, Polnisch, Russisch, Türkisch, Chinesisch, Japanisch, Koreanisch
- Neben der Software-CD befindet sich bei allen KERN Kameras sowie bei allen digitalen Mikroskopen ein USB-Kabel sowie ein Objekt-Mikrometer im Lieferumfang
- Weitere Details entnehmen Sie bitte der Dokumentation der Software im Downloadbereich auf unserer Website [www.kern-sohn.com](http://www.kern-sohn.com)

\*Nicht verwendbar in Kombination mit folgenden Kameras: ODC 832, ODC 841, ODC 852, ODC 861, ODC 881

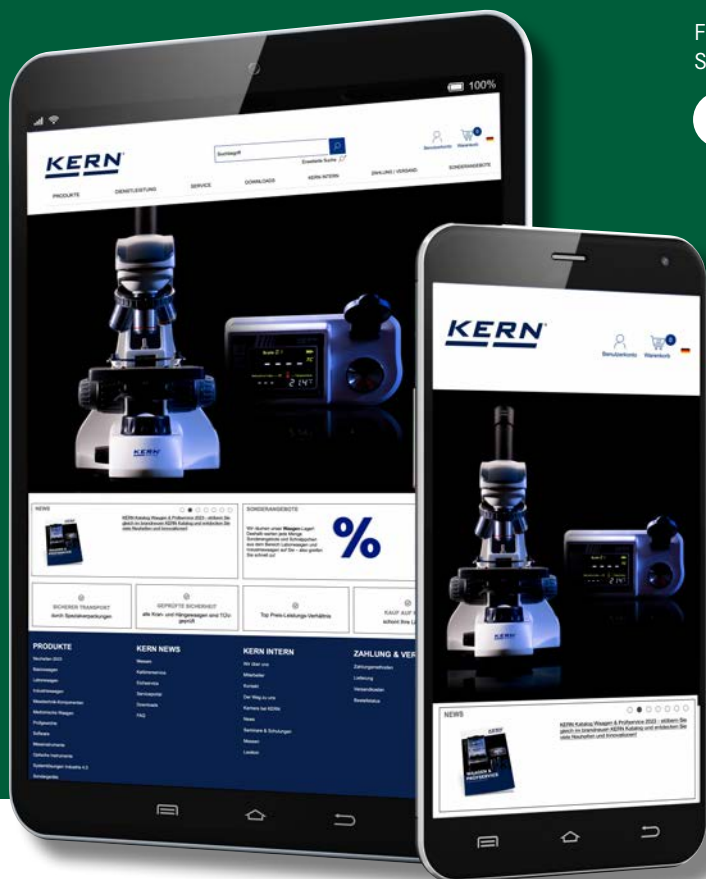
# KERN & SOHN – Der Sortimentsbreiten-Champion am Fuße der Schwäbischen Alb

KERN & SOHN GmbH  
 Waagen, Prüfgewichte,  
 Mikroskope, DAkkS-Kalibrierlabor  
 Ziegelei 1  
 72336 Balingen  
 Deutschland  
 Tel. +49 7433 9933-0  
 info@kern-sohn.com



Printed in Germany by KERN & SOHN GmbH z-co-de-kp-20231

## Entdecken Sie die große Welt der Mikroskope, Kameras und Refraktometer von KERN online: kern-sohn.com



Folgen Sie uns auch auf unseren  
Social Media Kanälen

