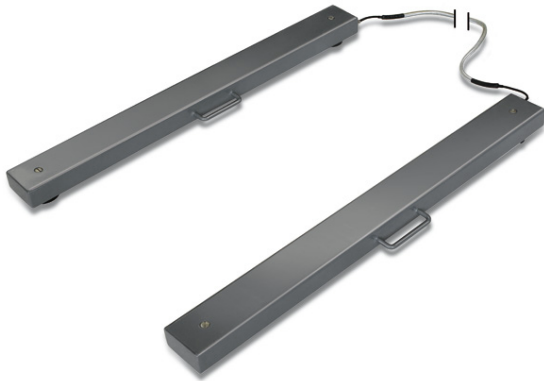


KERN KFA 600V20S

KERN

Wiegebalken Stahl lackiert



Bruttogewicht ca.	50 kg
Versandgewicht	48,5 kg

Piktogramme

STANDARD



Kategorie

Marke	KERN
Produktkategorie	Komponente
Produktgruppe	Wiegebalken
Produktfamilie	KFA-V20-IP67

Messsystem

Wägebereich [Max]	600 kg
Ablesbarkeit [d]	200 g
Wägezelle Bauart	ZEMIC H8C 0,5 ton
Wägezellen-Verbindung	4-Leiter

Bauform

Abmessungen Wägefläche (B×T)	800×120 mm
Abmessungen Wägefläche	800×120 mm
Abmessungen Wägeplattform (B×T×H)	870×170×83 mm
Material Wägeplatte	Stahl, lackiert
Material Plattform	Stahl, lackiert
Material Lastzelle(n)	Stahl
Kabellänge	3 m

Funktionen

IP-Schutz - Lastzelle	IP67
-----------------------	------

Dienstleistungen

Artikelnummer für DAkkS-Kalibrierung	963-130
--------------------------------------	---------

Verpackung & Versand

Lieferzeit	2 d
Abmessungen Verpackung (B×T×H)	930×490×350 mm
Nettogewicht	31 kg
Versandart	Spedition
Nettogewicht ca.	32 kg