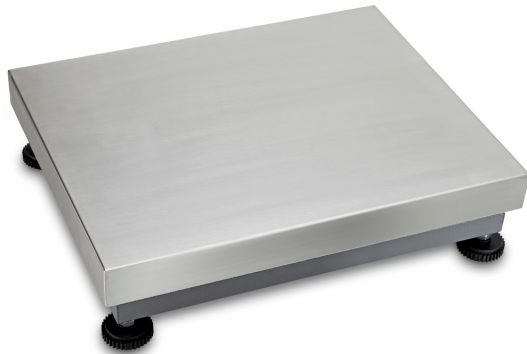


# KERN KBP 15V20LM

# KERN

Plattform: Wägeplatte Edelstahl, Unterbau Stahl lackiert, silikonbeschichtete Aluminium-Wägezelle mit Staub- und Spritzwasserschutz IP65



## Kategorie

Marke	KERN
Produktkategorie	Komponente
Produktgruppe	Plattform
Produktfamilie	KBP-V20-IP65

## Messsystem

Wägebereich [Max]	6 kg; 15 kg
Ablesbarkeit [d]	500 mg
Mindestgewicht [Min]	40 g; 100 g
Wägezelle Bauart	Alu IP65 Silikonbeschichtet
Wägezellen-Verbindung	4-Leiter
Wägezelle - Auflösung (eichfähig)	2x3000e

## Bauform

Abmessungen Wägefläche (B×T)	400×300 mm
Abmessungen Wägefläche	400×300 mm
Abmessungen Wägeplattform (B×T×H)	400×300×110 mm
Material Wägeplatte	Edelstahl
Material Plattform	Metall, lackiert
Material Lastzelle(n)	Aluminium
Fußschrauben drehbar	✓
Transportsicherung - Anzugsmoment	0 mNm
Kabellänge	2,5 m
erlaubte Auswertegerät-Kabellänge [Max]	3 m
Plattformkonstruktion	Single-Point
Lastzellen - Anzahl	1

## Funktionen

IP-Schutz - Lastzelle	IP65
-----------------------	------

## Umgebungsbedingungen

Umgebungstemperatur [Min] (°C)	-10 °C
Umgebungstemperatur [Max] (°C)	40 °C

## Zulassung

Konformitätsbewertung ab Werk möglich	✓
Eichwert [e]	2 g; 5 g

## Dienstleistungen

Artikelnummer für Konformitätsbewertung (Eichung)	965-228
Artikelnummer für DAkkS-Kalibrierung	963-128

## Verpackung & Versand

Lieferzeit	1 d
Abmessungen Verpackung (B×T×H)	810×360×190 mm
Nettogewicht	6,5 kg
Versandart	Paketdienst
Nettogewicht ca.	7 kg
Bruttogewicht ca.	8 kg
Versandgewicht	69,4 kg

## Piktogramme

### STANDARD



### FACTORY

