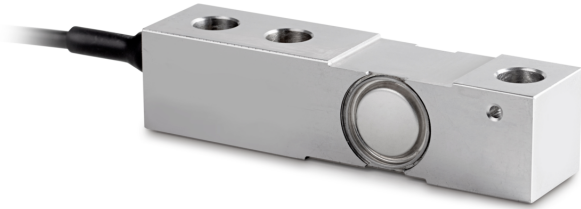


# SAUTER CT 5000-3Q1

**KERN**

Shear-beam van edelstaal



## Categorie

Merk	Sauter
Productcategorie	Meetcel
Productgroep	Weegcel
Productfamilie	CT Q1

## Meetsysteem

Weegbereik [Max]	5000 kg
Weegcel - karakteristieke waarde - nominaal	2 mV/V
Weegcel - karakteristieke waarde - variantie	0,001 mV/V
Weegcel OIML klasse	C3
Weegcel - verbinding	6-draads
Spanningstoevoer + Kleur	groen
Spanningstoevoer - Kleur	zwart
Signaal + Kleur	rood
Signaal - Kleur	wit
Sense + Kleur	75392
Sense - Kleur	75412
Weegcel - resolutie (kalibreerbaar)	3000 e
Weegcel - dode lading [Min] (%)	0%
Meetapplicaties	massa
Krachtrichtingen	druk
Weegcel - Y-waarde	10000
Weegcel - ingangsweerstand - nominaal	400 Ω
Weegcel - ingangsweerstand - variantie	20 Ω
Weegcel - Uitgangsweerstand - nominaal	350 Ω
Weegcel - Uitgangsweerstand - variantie	3 Ω
Weegcel - aanbevolen voedingsspanning [Min]	10 V
Weegcel - aanbevolen voedingsspanning [Max]	15 V
Weegcel - isolatieweerstand - [Min]	5000 MΩ

Weegcel - Gecombineerde fout	0,017%
Temperatuurcoëfficiënt - karakteristieke waarde	$\leq \pm 0.006\% \text{Sn} / 5 \text{ } ^\circ\text{C}$
Tolerantie nulsignaal	$\pm 2.0\% \text{Sn}$
Temperatuurcoëfficiënt - nulsignaal	$\leq \pm 0.01\% \text{Sn} / 5 \text{ } ^\circ\text{C}$
Kruipfout (30 minuten)	$\leq \pm 0.016 \text{ } \% \text{Sn}$
Veilige overbelasting	150%
Breukbelasting	300%

## Functies

Bescherming IP - complete unit	IP68 IP69K
--------------------------------	---------------

## Ontwerp

Materiaal	staal, roestvrij
Bouwworm	Shear-beam-meetcel
Afmetingen (B×D×H)	171,5×48×41,5 mm
Kabellengte	5 m
Montage - krachttoepassing	Doorgaand gat Ø 20,5 mm
Montage - krachtverdeling	2 × doorgaand gat Ø 20,5 mm

## Milieuomstandigheden

Omgevingstemperatuur [Min]	-30 °C
Omgevingstemperatuur [Max]	70 °C
Gebruikstemperatuur [Min]	-10 °C
Gebruikstemperatuur [Max]	40 °C

## Approval

CE-teken	✓
----------	---

## Diensten

Artikelnummer voor fabriekskalibratie (drukkracht)	961-265V
----------------------------------------------------	----------

## Productinformatie

GTIN/EAN-nummer	4045761222212
REACH classificatie	geen verboden stoffen

## Verpakking & verzending

Verzendmethode	Pakketdienst
Levertijden	1 d
Afmetingen verpakking (B×D×H)	285×115×85 mm
Nettogewicht ca.	2,2 kg
Brutogewicht ca.	2,4 kg
Verzendgewicht	2,354 kg

# SAUTER CT 5000-3Q1



Shear-beam van edelstaal

## Pictogrammen

### STANDARD

---



### OPTION

---

