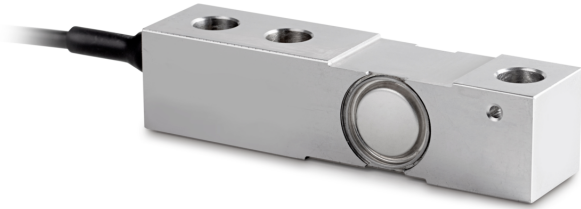


# SAUTER CT 5000-3Q1

**KERN**

Scherstab aus rostfreiem Stahl



## Kategorie

Marke	Sauter
Produktkategorie	Messzelle
Produktgruppe	Wägezelle
Produktfamilie	CT Q1

## Messsystem

Wägebereich [Max]	5000 kg
Wägezelle - Kennwert - Nominal	2 mV/V
Wägezelle - Kennwert - Varianz	0,001 mV/V
Wägezelle OIML-Klasse	C3
Wägezellen-Verbindung	6-Leiter
Spannungsversorgung + Farbe	grün
Spannungsversorgung - Farbe	schwarz
Signal + Farbe	rot
Signal - Farbe	weiß
Sense + Farbe	75392
Sense - Farbe	75412
Wägezelle - Auflösung (eichfähig)	3000 e
Wägezelle - Totlast [Min] (%)	0%
Messanwendungen	Masse
Kraftrichtungen	Druck
Wägezelle - Y-Wert	10000
Wägezelle - Eingangswiderstand - Nominal	400 Ω
Wägezelle - Eingangswiderstand - Varianz	20 Ω
Wägezelle - Ausgangswiderstand - nominal	350 Ω
Wägezelle - Ausgangswiderstand - Varianz	3 Ω
Wägezelle - Empfohlene Versorgungsspannung [Min]	10 V
Wägezelle - Empfohlene Versorgungsspannung [Max]	15 V
Wägezelle - Isolationswiderstand - [Min]	5000 MΩ
Wägezelle - Kombiniertes Fehler	0,017%

Temperaturkoeffizient - Kennwert	$\leq \pm 0.006\% \text{Sn} / 5 \text{ }^\circ\text{C}$
Nullsignaltoleranz	$\pm 2.0\% \text{Sn}$
Temperaturkoeffizient - Nullsignal	$\leq \pm 0.01\% \text{Sn} / 5 \text{ }^\circ\text{C}$
Kriechfehler (30 Minuten)	$\leq \pm 0.016\% \text{Sn}$
Sichere Überlast	150%
Bruchlast	300%

## Funktionen

IP-Schutz - Kompletgerät	IP68 IP69K
--------------------------	---------------

## Bauform

Material	Stahl, rostfrei
Bauform	Scherstab
Abmessungen (B×T×H)	171,5×48×41,5 mm
Kabellänge	5 m
Montage - Krafteinleitung	Durchgangsbohrung Ø20,5mm
Montage - Kraftausleitung	2x Durchgangsbohrung Ø20,5mm

## Umgebungsbedingungen

Umgebungstemperatur [Min] (°C)	-30 °C
Umgebungstemperatur [Max] (°C)	70 °C
Verwendungstemperatur [Min]	-10 °C
Verwendungstemperatur [Max]	40 °C

## Zulassung

CE Zeichen	✓
------------	---

## Dienstleistungen

Artikelnummer für Werkskalibrierung (Druckkraft)	961-265V
---	----------

## Produktinformationen

GTIN/EAN-Nummer	4045761222212
REACH-Einstufung	keine Stoffe über der zulässigen Konzentration

## Verpackung & Versand

Versandart	Paketdienst
Lieferzeit	1 d
Abmessungen Verpackung (B×T×H)	285×115×85 mm
Nettogewicht ca.	2,2 kg
Bruttogewicht ca.	2,4 kg
Versandgewicht	2,354 kg

# SAUTER CT 5000-3Q1



Scherstab aus rostfreiem Stahl

## Piktogramme

### STANDARD

---



### OPTION

---

