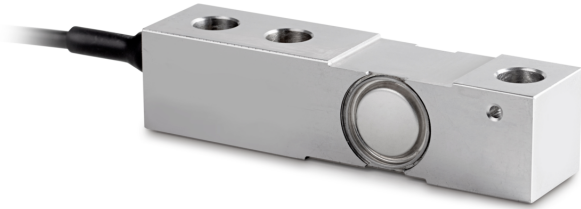


SAUTER CT 1500-3Q1

KERN

Scherstab aus rostfreiem Stahl



Kategorie

Marke	Sauter
Produktkategorie	Messzelle
Produktgruppe	Wägezelle
Produktfamilie	CT Q1

Messsystem

Wägebereich [Max]	1500 kg
Wägezelle - Kennwert - Nominal	2 mV/V
Wägezelle - Kennwert - Varianz	0,001 mV/V
Wägezelle OIML-Klasse	C3
Wägezellen-Verbindung	6-Leiter
Spannungsversorgung + Farbe	grün
Spannungsversorgung - Farbe	schwarz
Signal + Farbe	rot
Signal - Farbe	weiß
Sense + Farbe	75392
Sense - Farbe	75412
Wägezelle - Auflösung (eichfähig)	3000 e
Wägezelle - Totlast [Min] (%)	0%
Messanwendungen	Masse
Kraftrichtungen	Druck
Wägezelle - Y-Wert	10000
Wägezelle - Eingangswiderstand - Nominal	400 Ω
Wägezelle - Eingangswiderstand - Varianz	20 Ω
Wägezelle - Ausgangswiderstand - nominal	350 Ω
Wägezelle - Ausgangswiderstand - Varianz	3 Ω
Wägezelle - Empfohlene Versorgungsspannung [Min]	10 V
Wägezelle - Empfohlene Versorgungsspannung [Max]	15 V
Wägezelle - Isolationswiderstand - [Min]	5000 M Ω
Wägezelle - Kombierter Fehler	0,017%

Temperaturkoeffizient - Kennwert	$\leq \pm 0.006\%Sn/5\text{ }^{\circ}\text{C}$
Nullsignaltoleranz	$\pm 2.0\%Sn$
Temperaturkoeffizient - Nullsignal	$\leq \pm 0.01\%Sn/5\text{ }^{\circ}\text{C}$
Kriechfehler (30 Minuten)	$\leq \pm 0.016\%Sn$
Sichere Überlast	150%
Bruchlast	200%

Funktionen

IP-Schutz - Kompletgerät	IP68 IP69K
--------------------------	---------------

Bauform

Material	Stahl, rostfrei
Bauform	Scherstab
Abmessungen (B×T×H)	130×31,5×31,5 mm
Kabellänge	5 m
Montage - Krafteinleitung	Gewindebohrung M12
Montage - Kraftausleitung	2x Durchgangsbohrung $\varnothing 13,5\text{mm}$

Umgebungsbedingungen

Umgebungstemperatur [Min] ($^{\circ}\text{C}$)	-30 $^{\circ}\text{C}$
Umgebungstemperatur [Max] ($^{\circ}\text{C}$)	70 $^{\circ}\text{C}$
Verwendungstemperatur [Min]	-10 $^{\circ}\text{C}$
Verwendungstemperatur [Max]	40 $^{\circ}\text{C}$

Zulassung

CE Zeichen	✓
------------	---

Dienstleistungen

Artikelnummer für Werkskalibrierung (Druckkraft)	961-264V
---	----------

Produktinformationen

GTIN/EAN-Nummer	4045761222236
REACH-Einstufung	keine Stoffe über der zulässigen Konzentration

Verpackung & Versand

Versandart	Paketdienst
Lieferzeit	1 d
Abmessungen Verpackung (B×T×H)	250×155×60 mm
Nettogewicht ca.	1,00 kg
Bruttogewicht ca.	1,2 kg
Versandgewicht	1,117 kg

SAUTER CT 1500-3Q1



Scherstab aus rostfreiem Stahl

Piktogramme

STANDARD



OPTION

