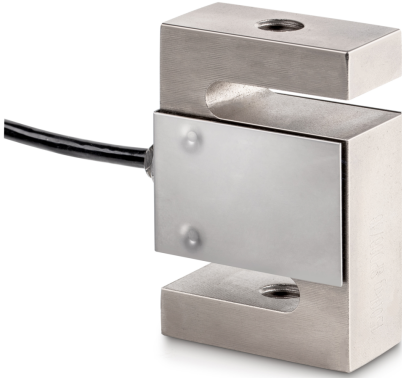


SAUTER CS 5000-3P1

KERN

4-draads "S"-meetcel van vernikkeld staal voor kracht- en massameting



Weegcel - Gecombineerde fout	0,02%
Veilige overbelasting	150%
Breukbelasting	300%

Funcities

Bescherming IP - complete unit	IP67
--------------------------------	------

Ontwerp

Materiaal	staal, vernikkeld
Bouwworm	"S" vormige cel
Afmetingen (BxDxH)	76,2x101,6x27,2 mm
Kabellengte	6 m
Montage - krachttoepassing	Tapgat M20 x 1,5
Montage - krachtverdeling	Tapgat M20 x 1,5

Milieuomstandigheden

Omgevingstemperatuur [Min]	-35 °C
Omgevingstemperatuur [Max]	65 °C
Gebruikstemperatuur [Min]	-10 °C
Gebruikstemperatuur [Max]	40 °C
Opslagtemperatuur [Min]	-40 °C
Opslagtemperatuur [Max]	70 °C

Approval

CE-teken	✓
----------	---

Diensten

Artikelnummer voor fabriekskalibratie (drukkracht)	961-265V
Artikelnummer voor fabriekskalibratie (trekkracht)	961-165V
Artikelnummer voor fabriekskalibratie (trekkracht/drukkracht)	961-365V

Productinformatie

GTIN/EAN-nummer	4045761221543
REACH classificatie	geen verboden stoffen

Verpakking & verzending

Verzendmethode	Pakketdienst
Levertijden	1 d
Afmetingen verpakking (BxDxH)	205x170x60 mm
Nettogewicht ca.	1,4 kg
Brutogewicht ca.	1,6 kg
Verzendgewicht	1,46 kg

Categorie

Merk	Sauter
Productcategorie	Meetcel
Productgroep	Weeg-/krachtmeetcel
Productfamilie	CS P1

Meetsysteem

Weegbereik [Max]	5000 kg
Meetbereik kracht [Max] (N)	50 kN
Weegcel - karakteristieke waarde - nominaal	2 mV/V
Weegcel OIML klasse	C3
Weegcel - verbinding	4-draads
Spanningstoevoer + Kleur	rood
Spanningstoevoer - Kleur	zwart
Signaal + Kleur	groen
Signaal - Kleur	wit
Weegcel - resolutie (kalibreerbaar)	3000 e
Weegcel - dode lading [Min] (%)	0%

Meetapplicaties
kracht
massa

Krachtrichtingen	trek druk
Weegcel - Y-waarde	10000
Weegcel - ingangsweerstand - nominaal	350 Ω
Weegcel - Uitgangsweerstand - nominaal	351 Ω
Weegcel - aanbevolen voedingsspanning [Min]	5 V
Weegcel - aanbevolen voedingsspanning [Max]	12 V
Weegcel - isolatieweerstand - [Min]	500 MΩ

SAUTER CS 5000-3P 1

KERN

4-draads "S"-meetcel van vernikkeld staal voor kracht- en massameting

Pictogrammen

STANDARD



OPTION

