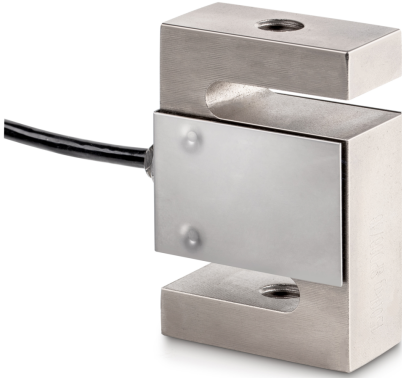


# SAUTER CS 5000-3P1

**KERN**

4-Leiter "S"-Messzelle aus vernickeltem Stahl für Kraft- und Massemessung



## Kategorie

Marke	Sauter
Produktkategorie	Messzelle
Produktgruppe	Wäge-/Kraftmesszelle
Produktfamilie	CS P1

## Messsystem

Wägebereich [Max]	5000 kg
Messbereich Kraft [Max] (N)	50 kN
Wägezelle - Kennwert - Nominal	2 mV/V
Wägezelle OIML-Klasse	C3
Wägezellen-Verbindung	4-Leiter
Spannungsversorgung + Farbe	rot
Spannungsversorgung - Farbe	schwarz
Signal + Farbe	grün
Signal - Farbe	weiß
Wägezelle - Auflösung (eichfähig)	3000 e
Wägezelle - Totlast [Min] (%)	0%
Messanwendungen	Kraft Masse
Kraftrichtungen	Zug Druck
Wägezelle - Y-Wert	10000
Wägezelle - Eingangswiderstand - Nominal	350 Ω
Wägezelle - Ausgangswiderstand - nominal	351 Ω
Wägezelle - Empfohlene Versorgungsspannung [Min]	5 V
Wägezelle - Empfohlene Versorgungsspannung [Max]	12 V
Wägezelle - Isolationswiderstand - [Min]	500 MΩ

Wägezelle - Kombiniertes Fehler	0,02%
Sichere Überlast	150%
Bruchlast	300%

## Funktionen

IP-Schutz - Kompletgerät	IP67
--------------------------	------

## Bauform

Material	Stahl, vernickelt
Bauform	S-Zelle
Abmessungen (B×T×H)	76,2×101,6×27,2 mm
Kabellänge	6 m
Montage - Krafteinleitung	Gewindebohrung M20x1,5
Montage - Kraftausleitung	Gewindebohrung M20x1,5

## Umgebungsbedingungen

Umgebungstemperatur [Min] (°C)	-35 °C
Umgebungstemperatur [Max] (°C)	65 °C
Verwendungstemperatur [Min]	-10 °C
Verwendungstemperatur [Max]	40 °C
Lagertemperatur [Min]	-40 °C
Lagertemperatur [Max]	70 °C

## Zulassung

CE Zeichen	✓
------------	---

## Dienstleistungen

Artikelnummer für Werkskalibrierung (Druckkraft)	961-265V
Artikelnummer für Werkskalibrierung (Zugkraft)	961-165V
Artikelnummer für Werkskalibrierung (Zugkraft/ Druckkraft)	961-365V

## Produktinformationen

GTIN/EAN-Nummer	4045761221543
REACH-Einstufung	keine Stoffe über der zulässigen Konzentration

## Verpackung & Versand

Versandart	Paketdienst
Lieferzeit	1 d
Abmessungen Verpackung (B×T×H)	205×170×60 mm

# SAUTER CS 5000-3P1



4-Leiter "S"-Messzelle aus vernickeltem Stahl für Kraft- und Massemessung

Nettogewicht ca.	1,4 kg
Bruttogewicht ca.	1,6 kg
Versandgewicht	1,46 kg

## Piktogramme

### STANDARD

---



### OPTION

---

