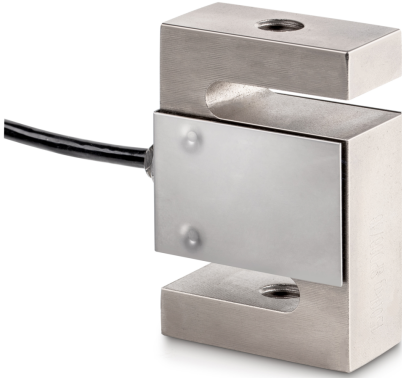


# SAUTER CS 500-3P1

**KERN**

4-draads "S"-meetcel van vernikkeld staal voor kracht- en massameting



## Categorie

Merk	Sauter
Productcategorie	Meetcel
Productgroep	Weeg-/krachtmeetcel
Productfamilie	CS P1

## Meetsysteem

Weegbereik [Max]	500 kg
Meetbereik kracht [Max] (N)	5 kN
Weegcel - karakteristieke waarde - nominaal	2 mV/V
Weegcel - karakteristieke waarde - variantie	0,004 mV/V
Weegcel OIML klasse	C3
Weegcel - verbinding	4-draads
Spanningstoevoer + Kleur	rood
Spanningstoevoer - Kleur	zwart
Signaal + Kleur	groen
Signaal - Kleur	wit
Weegcel - resolutie (kalibreerbaar)	3000 e
Weegcel - dode lading [Min] (%)	0%
Meetapplicaties	kracht massa
Krachtrichtingen	trek druk
Weegcel - Y-waarde	10000
Weegcel - ingangsweerstand - nominaal	350 $\Omega$
Weegcel - ingangsweerstand - variantie	3,5 $\Omega$
Weegcel - Uitgangsweerstand - nominaal	351 $\Omega$

Weegcel - Uitgangsweerstand - variantie	2 $\Omega$
Weegcel - aanbevolen voedingsspanning [Min]	5 V
Weegcel - aanbevolen voedingsspanning [Max]	12 V
Weegcel - Gecombineerde fout	0,02%
Veilige overbelasting	150%
Breukbelasting	300%

## Functies

Bescherming IP - complete unit	IP67
--------------------------------	------

## Ontwerp

Materiaal	staal, vernikkeld
Bouwworm	"S" vormige cel
Afmetingen (BxDxH)	50,8x76,2x20,8 mm
Kabellengte	3 m
Montage - krachttoepassing	Fijne schroefdraad M12x1.75
Montage - krachtverdeling	Fijne schroefdraad M12x1.75

## Milieuomstandigheden

Omgevingstemperatuur [Min]	-35 °C
Omgevingstemperatuur [Max]	65 °C
Gebruikstemperatuur [Min]	-10 °C
Gebruikstemperatuur [Max]	40 °C
Opslagtemperatuur [Min]	-40 °C
Opslagtemperatuur [Max]	70 °C

## Approval

CE-teken	✓
----------	---

## Diensten

Artikelnummer voor DAkKS-kalibratie (drukkracht)	963-263V
Artikelnummer voor DAkKS-kalibratie (trekkracht)	963-163V
Artikelnummer voor DAkKS-kalibratie (trekkracht/drukkracht)	963-363V

## Productinformatie

GTIN/EAN-nummer	404576 122 1550
REACH classificatie	geen verboden stoffen

# SAUTER CS 500-3P1

**KERN**

4-draads "S"-meetcel van vernikkeld staal voor kracht- en massameting

## Verpakking & verzending

Verzendmethode	Pakketdienst
Levertijden	1 d
Afmetingen verpakking (B×D×H)	185×155×60 mm
Nettogewicht ca.	0,55 kg
Brutogewicht ca.	0,65 kg
Verzendgewicht	0,608 kg

## Pictogrammen

### STANDARD

---



### OPTION

---

