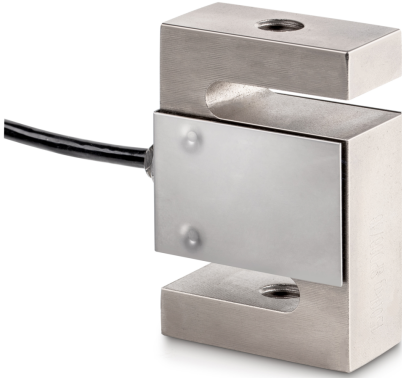


SAUTER CS 500-3P1

KERN

4-Leiter "S"-Messzelle aus vernickeltem Stahl für Kraft- und Massemessung



Kategorie

Marke	Sauter
Produktkategorie	Messzelle
Produktgruppe	Wäge-/Kraftmesszelle
Produktfamilie	CS P1

Messsystem

Wägebereich [Max]	500 kg
Messbereich Kraft [Max] (N)	5 kN
Wägezelle - Kennwert - Nominal	2 mV/V
Wägezelle - Kennwert - Varianz	0,004 mV/V
Wägezelle OIML-Klasse	C3
Wägezellen-Verbindung	4-Leiter
Spannungsversorgung + Farbe	rot
Spannungsversorgung - Farbe	schwarz
Signal + Farbe	grün
Signal - Farbe	weiß
Wägezelle - Auflösung (eichfähig)	3000 e
Wägezelle - Totlast [Min] (%)	0%
Messanwendungen	Kraft Masse
Kraftrichtungen	Zug Druck
Wägezelle - Y-Wert	10000
Wägezelle - Eingangswiderstand - Nominal	350 Ω
Wägezelle - Eingangswiderstand - Varianz	3,5 Ω
Wägezelle - Ausgangswiderstand - nominal	351 Ω
Wägezelle - Ausgangswiderstand - Varianz	2 Ω

Wägezelle - Empfohlene Versorgungsspannung [Min]	5 V
Wägezelle - Empfohlene Versorgungsspannung [Max]	12 V
Wägezelle - Kombiniertes Fehler	0,02%
Sichere Überlast	150%
Bruchlast	300%

Funktionen

IP-Schutz - Kompletgerät	IP67
--------------------------	------

Bauform

Material	Stahl, vernickelt
Bauform	S-Zelle
Abmessungen (B×T×H)	50,8×76,2×20,8 mm
Kabellänge	3 m
Montage - Krafteinleitung	Feingewinde M12x1.75
Montage - Kraftausleitung	Feingewinde M12x1.75

Umgebungsbedingungen

Umgebungstemperatur [Min] (°C)	-35 °C
Umgebungstemperatur [Max] (°C)	65 °C
Verwendungstemperatur [Min]	-10 °C
Verwendungstemperatur [Max]	40 °C
Lagertemperatur [Min]	-40 °C
Lagertemperatur [Max]	70 °C

Zulassung

CE Zeichen	✓
------------	---

Dienstleistungen

Artikelnummer für DAkKS Kalibrierung (Druckkraft)	963-263V
Artikelnummer für DAkKS-Kalibrierung (Zugkraft)	963-163V
Artikelnummer für DAkKS Kalibrierung (Zugkraft/Druckkraft)	963-363V

Produktinformationen

GTIN/EAN-Nummer	4045761221550
REACH-Einstufung	keine Stoffe über der zulässigen Konzentration

Verpackung & Versand

Versandart	Paketdienst
Lieferzeit	1 d

SAUTER CS 500-3P1

KERN

4-Leiter "S"-Messzelle aus vernickeltem Stahl für Kraft- und Massemessung

Abmessungen Verpackung (B×T×H)	185×155×60 mm
Nettogewicht ca.	0,55 kg
Bruttogewicht ca.	0,65 kg
Versandgewicht	0,608 kg

Piktogramme

STANDARD



OPTION

