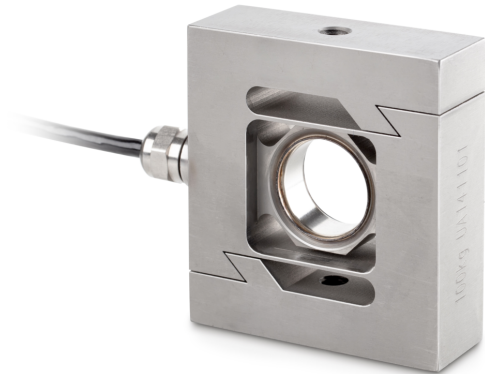


# SAUTER CS 50-3P2

# KERN

"S"-Wäge-/Kraftmesszelle aus rostfreiem Stahl



Bauform	S-Zelle
Abmessungen (B×T×H)	92×86×50 mm
Kabellänge	6 m
Montage - Krafteinleitung	Gewindebohrung M8
Montage - Kraftausleitung	Gewindebohrung M8

## Umgebungsbedingungen

Umgebungstemperatur [Min] (°C)	-35 °C
Umgebungstemperatur [Max] (°C)	65 °C
Verwendungstemperatur [Min]	-10 °C
Verwendungstemperatur [Max]	40 °C
Lagertemperatur [Min]	-40 °C
Lagertemperatur [Max]	70 °C

## Zulassung

CE Zeichen	✓
------------	---

## Dienstleistungen

Artikelnummer für DAkKS Kalibrierung (Druckkraft)	963-261V
Artikelnummer für DAkKS-Kalibrierung (Zugkraft)	963-161V
Artikelnummer für DAkKS Kalibrierung (Zugkraft/Druckkraft)	963-361V

## Produktinformationen

GTIN/EAN-Nummer	404576 1232556
REACH-Einstufung	keine Stoffe über der zulässigen Konzentration

## Verpackung & Versand

Versandart	Paketdienst
Lieferzeit	1 d
Abmessungen Verpackung (B×T×H)	205×170×60 mm
Nettogewicht ca.	1,4 kg
Bruttogewicht ca.	1,6 kg
Versandgewicht	1,46 kg

## Kategorie

Marke	Sauter
Produktkategorie	Messzelle
Produktgruppe	Wäge-/Kraftmesszelle
Produktfamilie	CS P2

## Messsystem

Wägebereich [Max]	50 kg
Messbereich Kraft [Max] (N)	500 N
Wägezelle - Kennwert - Nominal	2 mV/V
Wägezelle OIML-Klasse	C3
Wägezellen-Verbindung	4-Leiter
Wägezelle - Auflösung (eichfähig)	3000 e
Wägezelle - Totlast [Min] (%)	0%
Messanwendungen	Kraft Masse
Kraftrichtungen	Zug Druck
Wägezelle - Y-Wert	12000
Wägezelle - Eingangswiderstand - Nominal	350 Ω
Wägezelle - Ausgangswiderstand - nominal	355 Ω
Wägezelle - Isolationswiderstand - [Min]	5000 MΩ
Wägezelle - Kombiniertes Fehler	0,023%

## Funktionen

IP-Schutz - Kompletgerät	IP68
--------------------------	------

## Bauform

Material	Stahl, rostfrei
----------	-----------------

# SAUTER CS 50-3P2



"S"-Wäge-/Kraftmesszelle aus rostfreiem Stahl

## Piktogramme

### STANDARD

---



### OPTION

---

