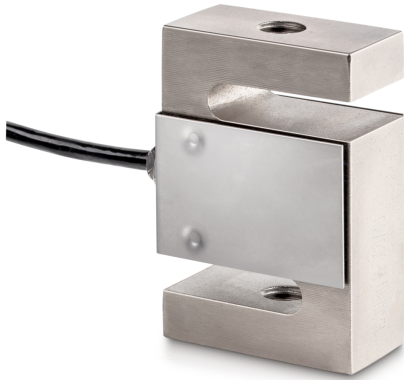


SAUTER CS 50-3P1

KERN

4-draads "S"-meetcel van vernikkeld staal voor kracht- en massameting



Weegcel - Gecombineerde fout	0,02%
Veilige overbelasting	150%
Breukbelasting	300%

Funcities

Bescherming IP - complete unit	IP67
--------------------------------	------

Ontwerp

Materiaal	staal, vernikkeld
Bouwworm	"S" vormige cel
Afmetingen (B×D×H)	50,8×76,2×14,5 mm
Kabellengte	3 m
Montage - krachttoepassing	Tapgat M8
Montage - krachtverdeling	Tapgat M8

Approval

CE-teken	✓
----------	---

Diensten

Artikelnummer voor DAkKS-kalibratie (drukkracht)	963-261V
Artikelnummer voor DAkKS-kalibratie (trekkracht)	963-161V
Artikelnummer voor DAkKS-kalibratie (trekkracht/drukkracht)	963-361V

Productinformatie

GTIN/EAN-nummer	4045761221567
REACH classificatie	geen verboden stoffen

Verpakking & verzending

Verzendmethode	Pakketdienst
Levertijden	1 d
Afmetingen verpakking (B×D×H)	185×155×60 mm
Nettogewicht ca.	0,60 kg
Brutogewicht ca.	0,70 kg
Verzendgewicht	0,685 kg

Categorie

Merk	Sauter
Productcategorie	Meetcel
Productgroep	Weeg-/krachtmeetcel
Productfamilie	CS P1

Meetsysteem

Weegbereik [Max]	50 kg
Meetbereik kracht [Max] (N)	500 N
Weegcel - karakteristieke waarde - nominaal	2 mV/V
Weegcel OIML klasse	C3
Weegcel - verbinding	4-draads
Spanningstoevoer + Kleur	rood
Spanningstoevoer - Kleur	zwart
Signaal + Kleur	groen
Signaal - Kleur	wit
Weegcel - resolutie (kalibreerbaar)	3000 e
Weegcel - dode lading [Min] (%)	0%
Meetapplicaties	kracht massa
Krachtrichtingen	trek druk
Weegcel - Y-waarde	10000
Weegcel - ingangsweerstand - nominaal	350 Ω
Weegcel - Uitgangsweerstand - nominaal	351 Ω
Weegcel - aanbevolen voedingsspanning [Min]	5 V
Weegcel - aanbevolen voedingsspanning [Max]	12 V
Weegcel - isolatieweerstand - [Min]	500 MΩ

SAUTER CS 50-3P1

KERN

4-draads "S"-meetcel van vernikkeld staal voor kracht- en massameting

Pictogrammen

STANDARD



OPTION

