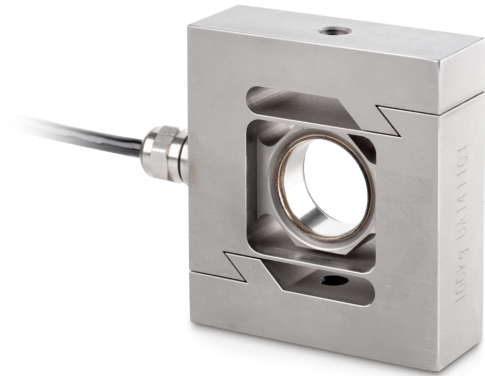


SAUTER CS 250-3P2

KERN

"S"-Wäge-/Kraftmesszelle aus rostfreiem Stahl



Bauform	S-Zelle
Abmessungen (B×T×H)	92×86×50 mm
Kabellänge	6 m
Montage - Krafteinleitung	Gewindebohrung M 12
Montage - Kraftausleitung	Gewindebohrung M 12

Umgebungsbedingungen

Umgebungstemperatur [Min] (°C)	-35 °C
Umgebungstemperatur [Max] (°C)	65 °C
Verwendungstemperatur [Min]	-10 °C
Verwendungstemperatur [Max]	40 °C
Lagertemperatur [Min]	-40 °C
Lagertemperatur [Max]	70 °C

Zulassung

CE Zeichen	✓
------------	---

Dienstleistungen

Artikelnummer für DAkKS Kalibrierung (Druckkraft)	963-263V
Artikelnummer für DAkKS- Kalibrierung (Zugkraft)	963-163V
Artikelnummer für DAkKS Kalibrierung (Zugkraft/Druckkraft)	963-363V

Produktinformationen

GTIN/EAN-Nummer	404576 1232563
REACH-Einstufung	keine Stoffe über der zulässigen Konzentration

Verpackung & Versand

Versandart	Paketdienst
Lieferzeit	1 d
Abmessungen Verpackung (B×T×H)	200×180×55 mm
Nettogewicht ca.	1,00 kg
Bruttogewicht ca.	1,2 kg
Versandgewicht	1,072 kg

Kategorie

Marke	Sauter
Produktkategorie	Messzelle
Produktgruppe	Wäge-/Kraftmesszelle
Produktfamilie	CS P2

Messsystem

Wägebereich [Max]	250 kg
Messbereich Kraft [Max] (N)	2,5 kN
Wägezelle - Kennwert - Nominal	2 mV/V
Wägezelle OIML-Klasse	C3
Wägezellen-Verbindung	4-Leiter
Wägezelle - Auflösung (eichfähig)	3000 e
Wägezelle - Totlast [Min] (%)	0%
Messanwendungen	Kraft Masse
Kraftrichtungen	Zug Druck
Wägezelle - Y-Wert	12000
Wägezelle - Eingangswiderstand - Nominal	350 Ω
Wägezelle - Ausgangswiderstand - nominal	355 Ω
Wägezelle - Isolationswiderstand - [Min]	5000 MΩ
Wägezelle - Kombiniertes Fehler	0,023%

Funktionen

IP-Schutz - Kompletgerät	IP68
--------------------------	------

Bauform

Material	Stahl, rostfrei
----------	-----------------

SAUTER CS 250-3P2



"S"-Wäge-/Kraftmesszelle aus rostfreiem Stahl

Piktogramme

STANDARD



OPTION

