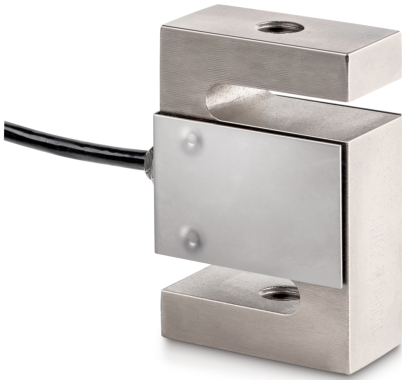


SAUTER CS 20000-3P1

KERN

4-draads "S"-meetcel van vernikkeld staal voor kracht- en massameting



Categorie

| | |
|------------------|---------------------|
| Merk | Sauter |
| Productcategorie | Meetcel |
| Productgroep | Weeg-/krachtmeetcel |
| Productfamilie | CS P1 |

Meetsysteem

| | |
|--|-----------------|
| Weegbereik [Max] | 20000 kg |
| Meetbereik kracht [Max] (N) | 200 kN |
| Weegcel - karakteristieke waarde - nominaal | 2 mV/V |
| Weegcel - karakteristieke waarde - variantie | 0,004 mV/V |
| Weegcel OIML klasse | C3 |
| Weegcel - verbinding | 4-draads |
| Spanningstoevoer + Kleur | rood |
| Spanningstoevoer - Kleur | zwart |
| Signaal + Kleur | groen |
| Signaal - Kleur | wit |
| Weegcel - resolutie (kalibreerbaar) | 3000 e |
| Weegcel - dode lading [Min] (%) | 0% |
| Meetapplicaties | kracht massa |
| Krachtrichtingen | trek druk |
| Weegcel - Y-waarde | 10000 |
| Weegcel - ingangsweerstand - nominaal | 350 Ω |
| Weegcel - ingangsweerstand - variantie | 3,5 Ω |
| Weegcel - Uitgangsweerstand - nominaal | 351 Ω |

| | |
|---|----------------|
| Weegcel - Uitgangsweerstand - variantie | 2 Ω |
| Weegcel - aanbevolen voedingsspanning [Min] | 5 V |
| Weegcel - aanbevolen voedingsspanning [Max] | 12 V |
| Weegcel - isolatieweerstand - [Min] | 500 M Ω |
| Weegcel - Gecombineerde fout | 0,02% |
| Veilige overbelasting | 150% |
| Breukbelasting | 300% |

Functies

| | |
|--------------------------------|------|
| Bescherming IP - complete unit | IP67 |
|--------------------------------|------|

Ontwerp

| | |
|----------------------------|-------------------|
| Materiaal | staal, vernikkeld |
| Bouwworm | "S" vormige cel |
| Afmetingen (BxDxH) | 160x200x60 mm |
| Kabellengte | 6 m |
| Montage - krachttoepassing | Tapgat M42 x 3 |
| Montage - krachtverdeling | Tapgat M42 x 3 |

Milieuomstandigheden

| | |
|----------------------------|--------|
| Omgevingstemperatuur [Min] | -35 °C |
| Omgevingstemperatuur [Max] | 65 °C |
| Gebruikstemperatuur [Min] | -10 °C |
| Gebruikstemperatuur [Max] | 40 °C |
| Opslagtemperatuur [Min] | -40 °C |
| Opslagtemperatuur [Max] | 70 °C |

Approval

| | |
|----------|---|
| CE-teken | ✓ |
|----------|---|

Productinformatie

| | |
|---------------------|-----------------------|
| GTIN/EAN-nummer | 4045761221499 |
| REACH classificatie | geen verboden stoffen |

Verpakking & verzending

| | |
|-------------------------------|----------------|
| Verzendmethode | Pakketdienst |
| Levertijden | 113 d |
| Afmetingen verpakking (BxDxH) | 320x320x160 mm |
| Nettogewicht ca. | 12 kg |
| Brutogewicht ca. | 14 kg |
| Verzendgewicht | 13,43 kg |

SAUTER CS 20000-3P1

KERN

4-draads "S"-meetcel van vernikkeld staal voor kracht- en massameting

Pictogrammen

STANDARD

