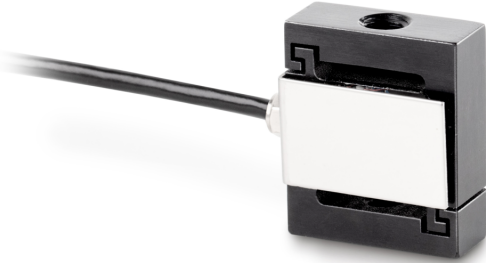


# SAUTER CS 20-Y1

**KERN**

Miniatuur "S"-weeg-/krachtmeetcel van roestvrij staal



## Categorie

Merk	Sauter
Productcategorie	Meetcel
Productgroep	Weeg-/krachtmeetcel
Productfamilie	CS Y1

## Meetsysteem

Weegbereik [Max]	20 kg
Meetbereik kracht [Max] (N)	200 N
Weegcel - karakteristieke waarde - nominaal	2 mV/V
Weegcel - verbinding	4-draads
Spanningstoevoer + Kleur	rood
Spanningstoevoer - Kleur	zwart
Signaal + Kleur	groen
Signaal - Kleur	wit
Meetapplicaties	kracht massa
Krachtrichtingen	trek druk
Weegcel - ingangsweerstand - nominaal	385 Ω
Weegcel - ingangsweerstand - variantie	3 Ω
Weegcel - Uitgangsweerstand - nominaal	350 Ω
Weegcel - Uitgangsweerstand - variantie	3 Ω
Weegcel - aanbevolen voedingsspanning [Min]	5 V
Weegcel - aanbevolen voedingsspanning [Max]	12 V
Weegcel - isolatieweerstand - [Min]	2000 MΩ
Weegcel - Gecombineerde fout	0,1%
Temperatuurcoëfficiënt - karakteristieke waarde	≤± 0.05%FS/10 °C

Tolerantie nulsignaal	≤± 2.0%FS
Temperatuurcoëfficiënt - nulsignaal	≤± 0.05%FS/10 °C
Kruipfout (30 minuten)	± 0.05 %FS
Veilige overbelasting	150%
Breukbelasting	300%

## Functies

Bescherming IP - complete unit	IP65
--------------------------------	------

## Ontwerp

Materiaal	staal, roestvrij
Bouwworm	"S" vormige cel
Kabellengte	2 m
Montage - krachttoepassing	Tapgat M4
Montage - krachtverdeling	Tapgat M4

## Milieuomstandigheden

Gebruikstemperatuur [Min]	-30 °C
Gebruikstemperatuur [Max]	70 °C

## Approval

CE-teken	✓
----------	---

## Diensten

Artikelnummer voor DAkKS-kalibratie (drukkracht)	963-261V
Artikelnummer voor DAkKS-kalibratie (trekkracht)	963-161V
Artikelnummer voor DAkKS-kalibratie (trekkracht/drukkracht)	963-361V

## Productinformatie

GTIN/EAN-nummer	4045761233126
REACH classificatie	geen verboden stoffen

## Verpakking & verzending

Verzendmethode	Pakketdienst
Levertijden	1 d
Afmetingen verpakking (B×D×H)	150×105×40 mm
Nettogewicht ca.	0,05 kg
Brutogewicht ca.	0,10 kg
Verzendgewicht	0,1 kg

# SAUTER CS 20-Y1

Miniatuur "S"-weeg-/krachtmeetcel van roestvrij staal

**KERN**

## Pictogrammen

### STANDARD

---



### OPTION

---

