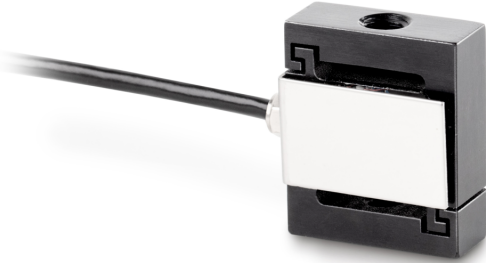


SAUTER CS 1-Y1

KERN

Miniatur "S"-Wäge-/Kraftmesszelle aus rostfreiem Stahl



Kategorie	
Marke	Sauter
Produktkategorie	Messzelle
Produktgruppe	Wäge-/Kraftmesszelle
Produktfamilie	CS Y1
Messsystem	
Wägebereich [Max]	1 kg
Messbereich Kraft [Max] (N)	10 N
Wägezelle - Kennwert - Nominal	2 mV/V
Wägezellen-Verbindung	4-Leiter
Spannungsversorgung + Farbe	rot
Spannungsversorgung - Farbe	schwarz
Signal + Farbe	grün
Signal - Farbe	weiß
Messanwendungen	Kraft Masse
Kraftrichtungen	Zug Druck
Wägezelle - Eingangswiderstand - Nominal	385 Ω
Wägezelle - Eingangswiderstand - Varianz	3 Ω
Wägezelle - Ausgangswiderstand - nominal	350 Ω
Wägezelle - Ausgangswiderstand - Varianz	3 Ω
Wägezelle - Empfohlene Versorgungsspannung [Min]	5 V
Wägezelle - Empfohlene Versorgungsspannung [Max]	12 V
Wägezelle - Isolationswiderstand - [Min]	2000 M Ω
Wägezelle - Kombiniertes Fehler	0,1%
Temperaturkoeffizient - Kennwert	$\leq \pm 0.05\%FS/10\text{ }^{\circ}C$
Nullsignaltoleranz	$\leq \pm 2.0\%FS$

Temperaturkoeffizient - Nullsignal	$\leq \pm 0.05\%FS/10\text{ }^{\circ}C$
Kriechfehler (30 Minuten)	$\pm 0.05\%FS$
Sichere Überlast	150%
Bruchlast	300%

Funktionen

IP-Schutz - Kompletgerät	IP65
--------------------------	------

Bauform

Material	Stahl, rostfrei
Bauform	S-Zelle
Kabellänge	2 m
Montage - Krafteinleitung	Gewindebohrung M3
Montage - Kraftausleitung	Gewindebohrung M3

Umgebungsbedingungen

Verwendungstemperatur [Min]	-30 $^{\circ}C$
Verwendungstemperatur [Max]	70 $^{\circ}C$

Zulassung

CE Zeichen	✓
------------	---

Dienstleistungen

Artikelnummer für DAkKS Kalibrierung (Druckkraft)	963-261V
Artikelnummer für DAkKS-Kalibrierung (Zugkraft)	963-161V
Artikelnummer für DAkKS Kalibrierung (Zugkraft/Druckkraft)	963-361V

Produktinformationen

GTIN/EAN-Nummer	4045761233096
REACH-Einstufung	keine Stoffe über der zulässigen Konzentration

Verpackung & Versand

Versandart	Paketdienst
Lieferzeit	1 d
Abmessungen Verpackung (B×T×H)	150×105×40 mm
Nettogewicht ca.	0,05 kg
Bruttogewicht ca.	0,10 kg
Versandgewicht	0,1 kg

SAUTER CS 1-Y1



Miniatur "S"-Wäge-/Kraftmesszelle aus rostfreiem Stahl

Piktogramme

STANDARD



OPTION

