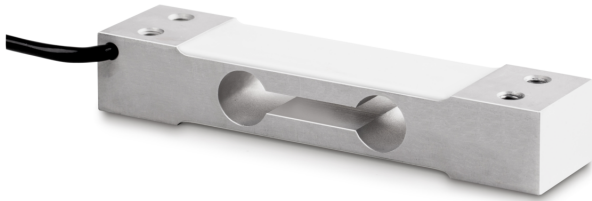


SAUTER CP 6-3P1

KERN

Single-Point-Wägezelle aus eloxiertem Aluminium



Kategorie

Marke	Sauter
Produktkategorie	Messzelle
Produktgruppe	Wägezelle
Produktfamilie	CP P1

Messsystem

Wägebereich [Max]	6 kg
Wägezelle - Kennwert - Nominal	2 mV/V
Wägezelle - Kennwert - Varianz	0,2 mV/V
Wägezelle OIML-Klasse	C3
Wägezellen-Verbindung	4-Leiter
Spannungsversorgung + Farbe	rot
Spannungsversorgung - Farbe	schwarz
Signal + Farbe	grün
Signal - Farbe	weiß
Wägezelle - Auflösung (eichfähig)	3000 e
Wägezelle - Totlast [Min] (%)	0%
Messanwendungen	Masse
Kraftrichtungen	Druck
Wägezelle - Y-Wert	10000
Wägezelle - Eingangswiderstand - Nominal	409 Ω
Wägezelle - Eingangswiderstand - Varianz	6 Ω
Wägezelle - Ausgangswiderstand - nominal	350 Ω
Wägezelle - Ausgangswiderstand - Varianz	3 Ω
Wägezelle - Empfohlene Versorgungsspannung [Min]	5 V
Wägezelle - Empfohlene Versorgungsspannung [Max]	12 V
Wägezelle - Isolationswiderstand - [Min]	5000 M Ω
Wägezelle - Kombinerter Fehler	0,023%
Temperaturkoeffizient - Kennwert	$\leq \pm 0.0175\%FS/10\text{ }^{\circ}C$

Nullsignaltoleranz	$\leq \pm 2.0\%FS$
Temperaturkoeffizient - Nullsignal	$\leq \pm 0.02\%FS/10\text{ }^{\circ}C$
Kriechfehler (30 Minuten)	$\leq \pm 0.0167\%FS$
Sichere Überlast	150%FS
Bruchlast	300%FS

Funktionen

IP-Schutz - Kompletgerät	IP65
--------------------------	------

Bauform

Material	Aluminium
Bauform	single-point
Abmessungen (B×T×H)	130×30×22 mm
Maximale Plattformgröße	250×350 mm
Kabellänge	0,4 m
Montage - Krafteinleitung	2x Gewindebohrung M6
Montage - Kraftausleitung	2x Gewindebohrung M6

Umgebungsbedingungen

Umgebungstemperatur [Min] ($^{\circ}C$)	-35 $^{\circ}C$
Umgebungstemperatur [Max] ($^{\circ}C$)	65 $^{\circ}C$
Verwendungstemperatur [Min]	-10 $^{\circ}C$
Verwendungstemperatur [Max]	40 $^{\circ}C$
Lagertemperatur [Min]	-40 $^{\circ}C$
Lagertemperatur [Max]	70 $^{\circ}C$

Zulassung

CE Zeichen	✓
------------	---

Produktinformationen

GTIN/EAN-Nummer	4045761221147
REACH-Einstufung	keine Stoffe über der zulässigen Konzentration

Verpackung & Versand

Versandart	Paketdienst
Lieferzeit	1 d
Abmessungen Verpackung (B×T×H)	160×95×45 mm
Nettogewicht ca.	0,20 kg
Bruttogewicht ca.	0,25 kg
Versandgewicht	0,211 kg

SAUTER CP 6-3P1

KERN

Single-Point-Wägezelle aus eloxiertem Aluminium

Piktogramme

STANDARD



OPTION

