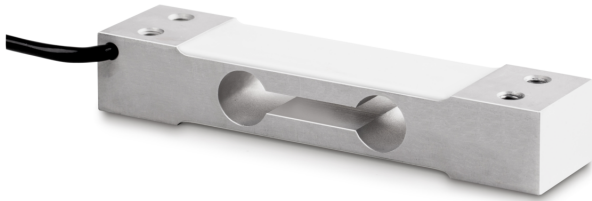


# SAUTER CP 5-2Y1

Single-point-weegcel van geëloxeerd aluminium

# KERN



## Categorie

Merk	Sauter
Productcategorie	Meetcel
Productgroep	Weegcel
Productfamilie	CP Y1

## Meetsysteem

Weegbereik [Max]	5 kg
Weegcel - karakteristieke waarde - nominaal	2 mV/V
Weegcel - karakteristieke waarde - variantie	0,2 mV/V
Weegcel OIML klasse	C2
Weegcel - verbinding	4-draads
Spanningstoevoer + Kleur	rood
Spanningstoevoer - Kleur	zwart
Signaal + Kleur	groen
Signaal - Kleur	wit
Weegcel - dode lading [Min] (%)	0%
Meetapplicaties	massa
Krachtrichtingen	druk
Weegcel - ingangsweerstand - nominaal	405 $\Omega$
Weegcel - ingangsweerstand - variantie	10 $\Omega$
Weegcel - Uitgangsweerstand - nominaal	350 $\Omega$
Weegcel - Uitgangsweerstand - variantie	3 $\Omega$
Weegcel - aanbevolen voedingsspanning [Min]	9 V
Weegcel - aanbevolen voedingsspanning [Max]	12 V
Weegcel - isolatieweerstand - [Min]	5000 M $\Omega$
Weegcel - Gecombineerde fout	0,03%
Tolerantie nulsignaal	$\leq \pm 1.5\%FS$
Veilige overbelasting	120%

Breukbelasting	150%
----------------	------

## Functies

Bescherming IP - complete unit	IP65
--------------------------------	------

## Ontwerp

Materiaal	aluminium
Bouwworm	Single-Point weegcel
Afmetingen (BxDxH)	130x22x30 mm
Maximale platformgrootte	250x350 mm
Kabellengte	0,45 m
Montage - krachttoepassing	2 x tapgat M6
Montage - krachtverdeling	2 x tapgat M6

## Milieuomstandigheden

Omgevingstemperatuur [Min]	-20 °C
Omgevingstemperatuur [Max]	50 °C
Gebruikstemperatuur [Min]	-10 °C
Gebruikstemperatuur [Max]	40 °C
Opslagtemperatuur [Min]	-30 °C
Opslagtemperatuur [Max]	60 °C

## Approval

CE-teken	✓
----------	---

## Productinformatie

GTIN/EAN-nummer	4045761311718
REACH classificatie	geen verboden stoffen

## Verpakking & verzending

Verzendmethode	Pakketdienst
Levertijden	1 d
Afmetingen verpakking (BxDxH)	170x110x25 mm
Nettogewicht ca.	0,10 kg
Brutogewicht ca.	0,10 kg
Verzendgewicht	0,1 kg

# SAUTER CP 5-2Y1

**KERN**

Single-point-weegcel van geëloxeerd aluminium

## Pictogrammen

### STANDARD

---



### OPTION

---

