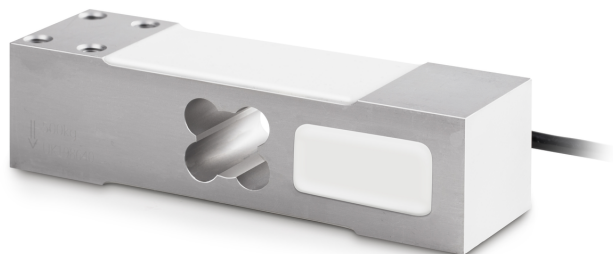


KERN CP 400-3P2

Single-Point-Wägezelle aus Aluminium

KERN



Kabellänge	2 m
Montage - Kraftausleitung	4x Gewindebohrung M8
Montage - Krafteinleitung	4x Gewindebohrung M8
Maximale Plattformgröße	450×450 mm

Funktionen

IP-Schutz - Kompletgerät	IP65
--------------------------	------

Umgebungsbedingungen

Umgebungstemperatur [Min] (°C)	-35 °C
Umgebungstemperatur [Max] (°C)	65 °C
Verwendungstemperatur [Min]	-10 °C
Verwendungstemperatur [Max]	40 °C
Lagertemperatur [Min]	-40 °C
Lagertemperatur [Max]	70 °C

Zulassung

CE Zeichen	✓
------------	---

Dienstleistungen

Artikelnummer für DAkkS Kalibrierung (Druckkraft)	963-263V
--	----------

Verpackung & Versand

Lieferzeit	1 d
Abmessungen Verpackung (B×T×H)	160×105×110 mm
Nettogewicht	0,706 kg
Versandart	Paketdienst
Nettogewicht ca.	0,75 kg
Bruttogewicht ca.	0,80 kg
Versandgewicht	0,76 kg

Piktogramme

STANDARD



OPTION



Kategorie

Marke	Sauter
Produktkategorie	Messzelle
Produktgruppe	Wägezelle
Produktfamilie	CP P2

Messsystem

Wägebereich [Max]	400 kg
Kraftrichtungen	Druck
Wägezellen-Verbindung	4-Leiter
Wägezelle OIML-Klasse	C3
Wägezelle - Auflösung (eichfähig)	3000 e
Wägezelle - Kennwert - Nominal	2 mV/V
Wägezelle - Kennwert - Varianz	0,2 mV/V
Wägezelle - Y-Wert	10000
Wägezelle - Kombiniertes Fehler	0,023%
Wägezelle - Totlast [Min] (%)	0%
Messanwendungen	Masse
Wägezelle - Eingangswiderstand - Nominal	406 Ω
Wägezelle - Ausgangswiderstand - nominal	350 Ω
Wägezelle - Isolationswiderstand - [Min]	5000 MΩ
Wägezelle - Empfohlene Versorgungsspannung [Min]	5 V
Wägezelle - Empfohlene Versorgungsspannung [Max]	12 V
Wägezelle - Eingangswiderstand - Varianz	6 Ω
Wägezelle - Ausgangswiderstand - Varianz	3 Ω

Bauform

Bauform	single-point
Abmessungen (B×T×H)	150×44×40 mm
Material	Aluminium