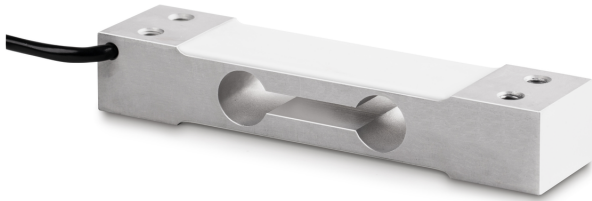


# KERN CP 40-3P1

**KERN**

Single-Point-Wägezelle aus eloxiertem Aluminium

Nullsignaltoleranz  $\leq \pm 2.0\%FS$ 

## Bauform

|                           |                      |
|---------------------------|----------------------|
| Bauform                   | single-point         |
| Abmessungen (B×T×H)       | 130×30×22 mm         |
| Material                  | Aluminium            |
| Kabellänge                | 0,4 m                |
| Montage - Kraftausleitung | 2x Gewindebohrung M6 |
| Montage - Krafteinleitung | 2x Gewindebohrung M6 |
| Maximale Plattformgröße   | 250×350 mm           |

## Funktionen

IP-Schutz - Kompletgerät IP65

## Umgebungsbedingungen

|                                |        |
|--------------------------------|--------|
| Umgebungstemperatur [Min] (°C) | -35 °C |
| Umgebungstemperatur [Max] (°C) | 65 °C  |
| Verwendungstemperatur [Min]    | -10 °C |
| Verwendungstemperatur [Max]    | 40 °C  |
| Lagertemperatur [Min]          | -40 °C |
| Lagertemperatur [Max]          | 70 °C  |

## Zulassung

CE Zeichen ✓

## Dienstleistungen

Artikelnummer für DAkkS  
Kalibrierung (Druckkraft) 963-261V

## Verpackung & Versand

|                                |               |
|--------------------------------|---------------|
| Lieferzeit                     | 1 d           |
| Abmessungen Verpackung (B×T×H) | 165×100×45 mm |
| Nettogewicht                   | 0,187 kg      |
| Versandart                     | Paketdienst   |
| Nettogewicht ca.               | 0,20 kg       |
| Bruttogewicht ca.              | 0,25 kg       |
| Versandgewicht                 | 0,229 kg      |

## Kategorie

|                  |           |
|------------------|-----------|
| Marke            | Sauter    |
| Produktkategorie | Messzelle |
| Produktgruppe    | Wägezelle |
| Produktfamilie   | CP P1     |

## Messsystem

|  |                                    |
|--|------------------------------------|
| Wägebereich [Max]                                | 40 kg                              |
| Kraftrichtungen                                  | Druck                              |
| Wägezellen-Verbindung                            | 4-Leiter                           |
| Wägezelle OIML-Klasse                            | C3                                 |
| Wägezelle - Auflösung (eichfähig)                | 3000 e                             |
| Wägezelle - Kennwert - Nominal                   | 2 mV/V                             |
| Wägezelle - Kennwert - Varianz                   | 0,2 mV/V                           |
| Wägezelle - Y-Wert                               | 10000                              |
| Wägezelle - Kombiniertes Fehler                  | 0,023%                             |
| Wägezelle - Totlast [Min] (%)                    | 0%                                 |
| Messanwendungen                                  | Masse                              |
| Wägezelle - Eingangswiderstand - Nominal         | 409 $\Omega$                       |
| Wägezelle - Ausgangswiderstand - nominal         | 350 $\Omega$                       |
| Wägezelle - Isolationswiderstand - [Min]         | 5000 M $\Omega$                    |
| Wägezelle - Empfohlene Versorgungsspannung [Min] | 5 V                                |
| Wägezelle - Empfohlene Versorgungsspannung [Max] | 12 V                               |
| Wägezelle - Eingangswiderstand - Varianz         | 6 $\Omega$                         |
| Wägezelle - Ausgangswiderstand - Varianz         | 3 $\Omega$                         |
| Temperaturkoeffizient - Kennwert                 | $\leq \pm 0.0175\%FS/10\text{ °C}$ |
| Temperaturkoeffizient - Nullsignal               | $\leq \pm 0.02\%FS/10\text{ °C}$   |
| Kriechfehler (30 Minuten)                        | $\leq \pm 0.0167\%FS$              |
| Sichere Überlast                                 | 150%FS                             |
| Bruchlast  | 300%FS                             |

# KERN CP 40-3P1

Single-Point-Wägezelle aus eloxiertem Aluminium

**KERN**

## Piktogramme

### STANDARD

---



### OPTION

---

