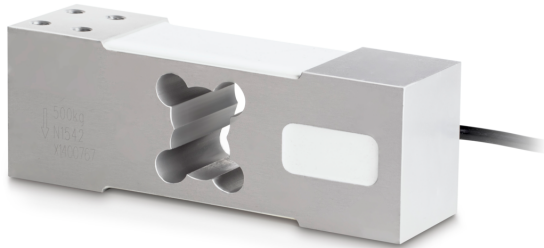


SAUTER CP 150-3P8

KERN

Single-point-weegcel van aluminium



Categorie

| | |
|------------------|---------|
| Merk | Sauter |
| Productcategorie | Meetcel |
| Productgroep | Weegcel |
| Productfamilie | CP P8 |

Meetsysteem

| | |
|--|--------------|
| Weegbereik [Max] | 150 kg |
| Weegcel - karakteristieke waarde - nominaal | 2 mV/V |
| Weegcel - karakteristieke waarde - variantie | 0,2 mV/V |
| Weegcel OIML klasse | C3 |
| Weegcel - verbinding | 6-draads |
| Spanningstoevoer + Kleur | rood |
| Spanningstoevoer - Kleur | zwart |
| Signaal + Kleur | groen |
| Signaal - Kleur | wit |
| Sense + Kleur | 75392 |
| Sense - Kleur | 75412 |
| Weegcel - resolutie (kalibreerbaar) | 3000 e |
| Meetapplicaties | massa |
| Krachtrichtingen | druk |
| Weegcel - Y-waarde | 10000 |
| Weegcel - ingangsweerstand - nominaal | 409 Ω |
| Weegcel - ingangsweerstand - variantie | 6 Ω |
| Weegcel - Uitgangsweerstand - nominaal | 350 Ω |
| Weegcel - Uitgangsweerstand - variantie | 3 Ω |
| Weegcel - aanbevolen voedingsspanning [Min] | 5 V |
| Weegcel - aanbevolen voedingsspanning [Max] | 12 V |

| | |
|---|---|
| Weegcel - isolatieweerstand - [Min] | 5000 M Ω |
| Weegcel - Gecombineerde fout | 0,02% |
| Temperatuurcoëfficiënt - karakteristieke waarde | $\leq \pm 0.020\%FS/10\text{ }^{\circ}C$ |
| Tolerantie nulsignaal | $\leq \pm 2.0\%FS$ |
| Temperatuurcoëfficiënt - nulsignaal | $\leq \pm 0.0175\%FS/10\text{ }^{\circ}C$ |
| Kruipfout (30 minuten) | $\leq \pm 0.0167\%FS$ |
| Veilige overbelasting | 120% |
| Breukbelasting | 150% |

Functies

| | |
|--------------------------------|------|
| Bescherming IP - complete unit | IP65 |
|--------------------------------|------|

Ontwerp

| | |
|----------------------------|----------------------|
| Materiaal | aluminium |
| Bouwworm | Single-Point weegcel |
| Maximale platformgrootte | 600×600 mm |
| Kabellengte | 3 m |
| Montage - krachttoepassing | 4 × tapgat M8 |
| Montage - krachtverdeling | 4 × tapgat M8 |

Milieuomstandigheden

| | |
|----------------------------|-----------------|
| Omgevingstemperatuur [Min] | -35 $^{\circ}C$ |
| Omgevingstemperatuur [Max] | 65 $^{\circ}C$ |
| Gebruikstemperatuur [Min] | -10 $^{\circ}C$ |
| Gebruikstemperatuur [Max] | 40 $^{\circ}C$ |

Approval

| | |
|----------|---|
| CE-teken | ✓ |
|----------|---|

Productinformatie

| | |
|---------------------|-----------------------|
| GTIN/EAN-nummer | 4045761308336 |
| REACH classificatie | geen verboden stoffen |

Verpakking & verzending

| | |
|-------------------------------|---------------|
| Verzendmethode | Pakketdienst |
| Levertijden | 1 d |
| Afmetingen verpakking (B×D×H) | 180×110×75 mm |
| Nettogewicht ca. | 1,8 kg |
| Brutogewicht ca. | 1,8 kg |
| Verzendgewicht | 1,75 kg |

SAUTER CP 150-3P8

Single-point-weegcel van aluminium

KERN

Pictogrammen

STANDARD

