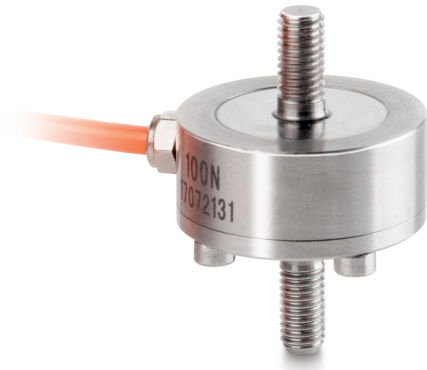


SAUTER CO 200-Y2

KERN

Miniatuur-knopmeetcel van roestvrij edelstaal



Categorie	
Merk	Sauter
Productcategorie	Meetcel
Productgroep	Weeg-/krachtmeetcel
Productfamilie	CO Y2

Meetsysteem	
Weegbereik [Max]	200 kg
Meetbereik kracht [Max] (N)	2 kN
Weegcel - karakteristieke waarde - nominaal	1,5 mV/V
Weegcel OIML klasse	G5
Weegcel - verbinding	4-draads
Spanningstoevoer + Kleur	rood
Spanningstoevoer - Kleur	zwart
Signaal + Kleur	groen
Signaal - Kleur	wit
Meetapplicaties	kracht massa
Krachtrichtingen	trek druk
Weegcel - ingangsweerstand - nominaal	350 Ω
Weegcel - ingangsweerstand - variantie	20 Ω
Weegcel - Uitgangsweerstand - nominaal	350 Ω
Weegcel - Uitgangsweerstand - variantie	3 Ω
Weegcel - aanbevolen voedingsspanning [Min]	9 V
Weegcel - aanbevolen voedingsspanning [Max]	12 V

Weegcel - isolatieweerstand - [Min]	5000 M Ω
Weegcel - Gecombineerde fout	0,5%
Temperatuurcoëfficiënt - karakteristieke waarde	$\pm 0.05\%$ F.S. /10 °C
Tolerantie nulsignaal	$\leq \pm 1.0\%$ FS
Temperatuurcoëfficiënt - nulsignaal	$\pm 0.05\%$ F.S. /10 °C
Kruipfout (30 minuten)	+ - 0.1%FS
Veilige overbelasting	150%
Breukbelasting	200%

Functies	
Bescherming IP - complete unit	IP65

Ontwerp	
Materiaal	staal, roestvrij
Bouwworm	Trek-/drukstang
Afmetingen ($\varnothing \times H$)	51x70 mm
Kabellengte	2 m
Montage - krachttoepassing	Buitendraad M12
Montage - krachtverdeling	Buitendraad M12

Milieuomstandigheden	
Gebruikstemperatuur [Min]	0 °C
Gebruikstemperatuur [Max]	40 °C

Approval	
CE-teken	✓

Diensten	
Artikelnummer voor DAkKS-kalibratie (drukkracht)	963-262V
Artikelnummer voor DAkKS-kalibratie (trekkracht)	963-162V
Artikelnummer voor DAkKS-kalibratie (trekkracht/drukkracht)	963-362V

Productinformatie	
GTIN/EAN-nummer	4045761233010
REACH classificatie	geen verboden stoffen

Verpakking & verzending	
Verzendmethode	Pakketdienst
Levertijden	1 d
Afmetingen verpakking (BxDxH)	120x90x85 mm
Nettogewicht ca.	0,50 kg
Brutogewicht ca.	0,55 kg
Verzendgewicht	0,504 kg

SAUTER CO 200-Y2



Miniatuur-knopmeetcel van roestvrij edelstaal

Pictogrammen

STANDARD



OPTION

