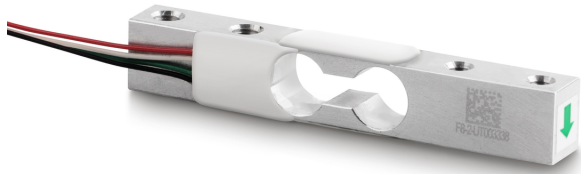


# KERN CK 5-0P1

Miniatur-Wägezelle aus Aluminium

# KERN



Montage - Krafteinleitung

2x Gewindebohrung M4

## Funktionen

IP-Schutz - Kompletgerät IP65

## Umgebungsbedingungen

Umgebungstemperatur [Min] (°C) -10 °C

Umgebungstemperatur [Max] (°C) 40 °C

Verwendungstemperatur [Min] -10 °C

Verwendungstemperatur [Max] 40 °C

Lagertemperatur [Min] -20 °C

Lagertemperatur [Max] 65 °C

## Zulassung

CE Zeichen ✓

## Dienstleistungen

Artikelnummer für DAkkS  
Kalibrierung (Druckkraft) 963-261V

## Verpackung & Versand

Lieferzeit 1 d

Abmessungen Verpackung  
(B×T×H) 145×60×35 mm

Nettogewicht 0,012 kg

Versandart Paketdienst

Nettogewicht ca. 0,05 kg

Bruttogewicht ca. 0,10 kg

Versandgewicht 0,1 kg

## Piktogramme

### STANDARD



### OPTION



## Kategorie

Marke	Sauter
Produktkategorie	Messzelle
Produktgruppe	Wägezelle
Produktfamilie	CK P1

## Messsystem

Wägebereich [Max]	5 kg
Kraftrichtungen	Druck
Wägezellen-Verbindung	4-Leiter
Wägezelle OIML-Klasse	C2
Wägezelle - Kennwert - Nominal	1,2 mV/V
Wägezelle - Kennwert - Varianz	0,15 mV/V
Wägezelle - Kombiniertes Fehler	0,03%
Wägezelle - Totlast [Min] (%)	0%
Messanwendungen	Masse
Wägezelle - Eingangswiderstand - Nominal	1055 Ω
Wägezelle - Ausgangswiderstand - nominal	1000 Ω
Wägezelle - Isolationswiderstand - [Min]	2000 MΩ
Wägezelle - Empfohlene Versorgungsspannung [Min]	5 V
Wägezelle - Empfohlene Versorgungsspannung [Max]	9 V
Wägezelle - Eingangswiderstand - Varianz	10 Ω
Wägezelle - Ausgangswiderstand - Varianz	10 Ω

## Bauform

Bauform	Miniatur Biegebalken
Abmessungen (B×T×H)	80×12,7×12,7 mm
Material	Aluminium
Kabellänge	0,25 m
Montage - Kraftausleitung	2x Gewindebohrung M5