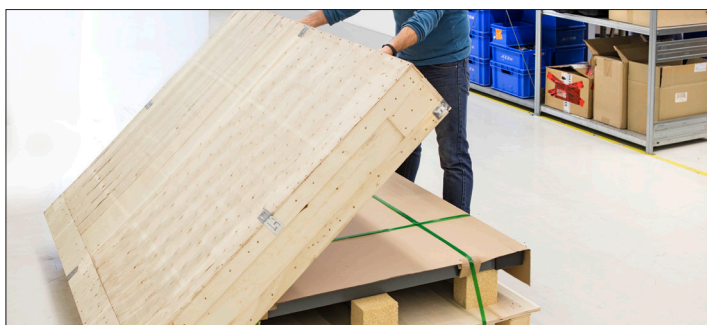


## Mehrbereichs-Bodenwaage mit top Preis-Leistungs-Verhältnis, optional mit Eichung



Unsere Bodenwaagen werden in einer robusten Holz-Box ausgeliefert. Das schützt die hochwertige Wägetechnik vor Umwelteinflüssen und Belastungen auf dem Transportweg



Auffahrrampe inkl. Fußplattenpaar, erleichtert das Auffahren von z. B. Drahtkistenwagen, Wäschewagen, Etagenwagen, Containerwagen, Magazinwagen, Transportkarren, Transportkoffern, Hubwagen, Rollbehältern, Mülltonnen etc., siehe *Internet*

**Merkmale**

- KERN BID 1T-4EM: Kompakte Sondergröße, speziell zum Verwiegen von Europaletten
- Auswertgerät: Kunststoff, Staub- und Spritzwasserschutz IP65. Details siehe KERN KIB-TM
- Wägebrücke aus rutschfestem Stahl-Riffelblech, 4 Wägezellen, legierter Stahl, silikonbeschichtet, IP67
- Bequemes Nivellieren der Wägebrücke sowie Zugang zur Junction-Box von oben
- Summieren von Gewichtswerten und Zählteilen
- Dank Schnittstellen wie RS-232 oder USB, WLAN, Bluetooth, Ethernet (optional) lässt sich die Waage leicht in bestehende Netzwerke einbinden und erleichtert den Datenaustausch zwischen Waage und PC oder Drucker
- KERN Communication Protocol (KCP): Das KCP erlaubt die Abfrage und Fernsteuerung der Waage über externe Steuerungsgeräte oder Computer
- Auch als Mehrbereichswaage erhältlich! Ideal, wenn hohe Maximallasten gewogen werden sollen, aber im unteren Lastbereich nicht auf eine hohe Auflösung verzichtet werden kann. So können zwei Waagen durch eine ersetzt werden - das spart Platz und Geld!

**Technische Daten**

- Großes LCD-Display, Ziffernhöhe 25 mm
- Abmessungen Wägeplattform B×T×H, Stahl, pulverbeschichtet
  - A** 1000×1000×108 mm
  - B** 1200×1000×108 mm
  - C** 1200×1500×108 mm
  - D** 1500×1500×108 mm
- Abmessungen Auswertgerät B×T×H 268×115×80 mm
- Kabellänge Auswertgerät ca. 5 m
- Zulässiger Umgebungstemperaturbereich -10 °C/40 °C

Entdecken Sie weitere Details und passendes Zubehör online!

**I** Zusätzlich zur serienmäßig integrierten Datenschnittstelle RS-232 kann nur eine weitere Datenschnittstelle eingebaut und betrieben werden

Versand per Spedition. Maße, Bruttogewicht, Versandkosten bitte anfragen

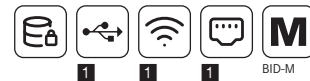
STANDARD



OPTION



FACTORY



Modell	Wägebereich [Max] kg	Ablesbarkeit = Eichwert [d] = [e] kg	Mindestlast [Min] kg	Wägeplatte	Nettogewicht kg	Optionen	
						Eichung KERN	Kalibrierschein DAkkS-akkr. KERN
Hochauflösende Varianten mit Feinanzeige							
BID 600K-1DS	300   600	0,05   0,1	-	<b>A</b>	75	-	963-130
BID 600K-1D	300   600	0,05   0,1	-	<b>C</b>	150	-	963-130
BID 1T-4DS	600   1500	0,1   0,2	-	<b>A</b>	75	-	963-130
BID 1T-4D	600   1500	0,1   0,2	-	<b>C</b>	150	-	963-130
BID 3T-3D	1500   3000	0,2   0,5	-	<b>C</b>	150	-	963-132
BID 3T-3DL	1500   3000	0,2   0,5	-	<b>D</b>	155	-	963-132
Mehrbereichswaage, schaltet bei zunehmender Last automatisch in den nächstgrößeren Wägebereich [Max] und Ablesbarkeit [d] um und nach der kompletten Entlastung der Waage wieder in den niedrigen Bereich							
BID 600K-1DSM	300   600	0,1   0,2	2   4	<b>A</b>	75	965-230	963-130
BID 600K-1DM	300   600	0,1   0,2	2   4	<b>C</b>	150	965-230	963-130
BID 1T-4DSM	600   1500	0,2   0,5	4   10	<b>A</b>	75	965-230	963-130
BID 1T-4DM	600   1500	0,2   0,5	4   10	<b>C</b>	150	965-230	963-130
BID 3T-3DM	1500   3000	0,5   1	10   20	<b>C</b>	150	965-232	963-132
BID 3T-3DLM	1500   3000	0,5   1	10   20	<b>D</b>	155	965-232	963-132
BID 600K-1SM	600	0,2	4	<b>A</b>	75	965-230	963-130
BID 600K-1M	600	0,2	4	<b>C</b>	150	965-230	963-130
BID 1T-4SM	1500	0,5	10	<b>A</b>	70	965-230	963-130
BID 1T-4EM	1500	0,5	10	<b>B</b>	85	965-230	963-130
BID 1T-4M	1500	0,5	10	<b>C</b>	150	965-230	963-130
BID 1T-4LM	1500	0,5	10	<b>D</b>	155	965-230	963-130
BID 3T-3M	3000	1	20	<b>C</b>	150	965-232	963-132
BID 3T-3LM	3000	1	20	<b>D</b>	155	965-232	963-132

Hinweis: Für eichpflichtige Anwendung Eichung (Konformitätsbewertung nach NAWI 2014/31/EU) bitte gleich mitbestellen. Eine nachträgliche Ersteichung ist nicht möglich. Für die Eichung benötigen wir die vollständige Adresse des Aufstellungsortes.

Hinweis: Bei geeichten Waagen muss die Wägebrücke am Boden fixiert sein. Wahlweise durch eine Auffahrrampe, ein Fußplattenpaar oder einen Grubenrahmen