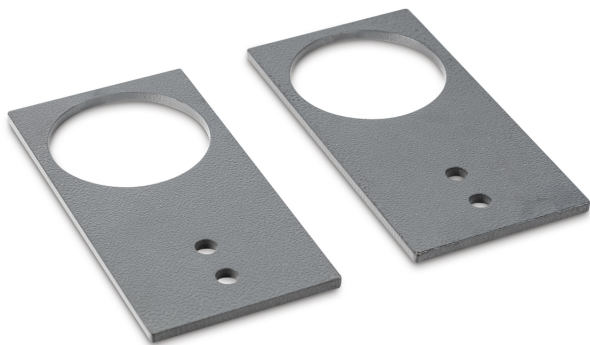


KERN BFS-A06N



Fußplatten-Paar zur Fixierung der Wägebrücke am Boden



Kategorie

Marke	KERN
Produktkategorie	Waage
Produktgruppe	Fußplatte

Bauform

Material	Stahl, lackiert
Material Wägeplatte	Stahl, lackiert
Material Plattform	Stahl, lackiert
Material Lastzelle(n)	Stahl

Funktionen

PLU - gesamt	100
--------------	-----

Verpackung & Versand

Lieferzeit	1 d
Abmessungen Verpackung (B×T×H)	205×105×20 mm
Nettogewicht	0,74 kg
Versandart	Paketdienst
Nettogewicht ca.	0,75 kg
Bruttogewicht ca.	0,80 kg
Versandgewicht	0,78 kg

Piktogramme

STANDARD

