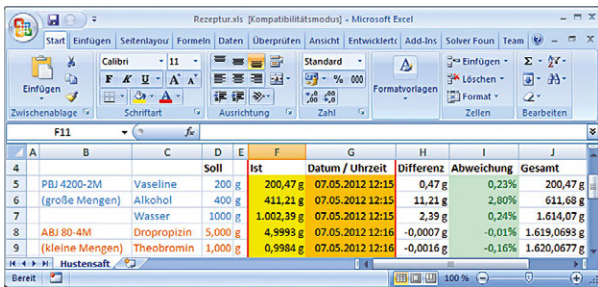
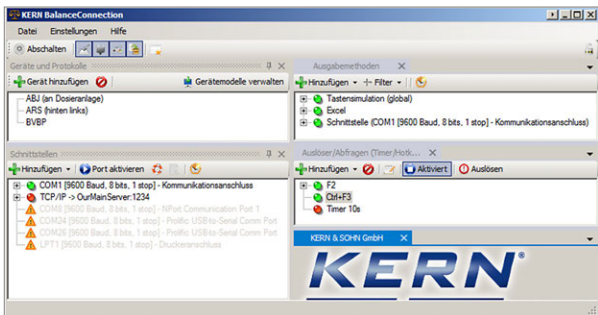


BalanceConnection Standard KERN SCD-4.0

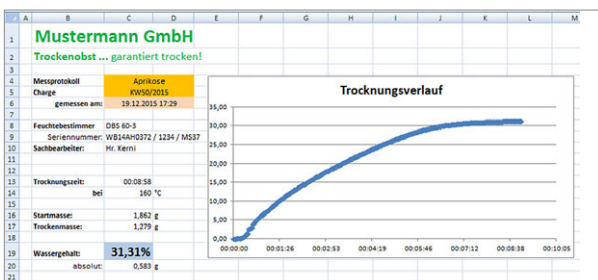
KERN Software BalanceConnection SCD-4.0



Komfortables Übergeben und Editieren der Messergebnisse z. B. in Microsoft® Excel



Volle Übersicht über Geräte, Ausgaben, Abfragen, Schnittstellen, etc. direkt im Ausgabefenster



Messprotokoll mit Verlaufsdiagramm einer Feuchtebestimmung

Flexible Aufzeichnung oder Übertragung von Messwerten, insbesondere auch nach Microsoft® Excel oder Access

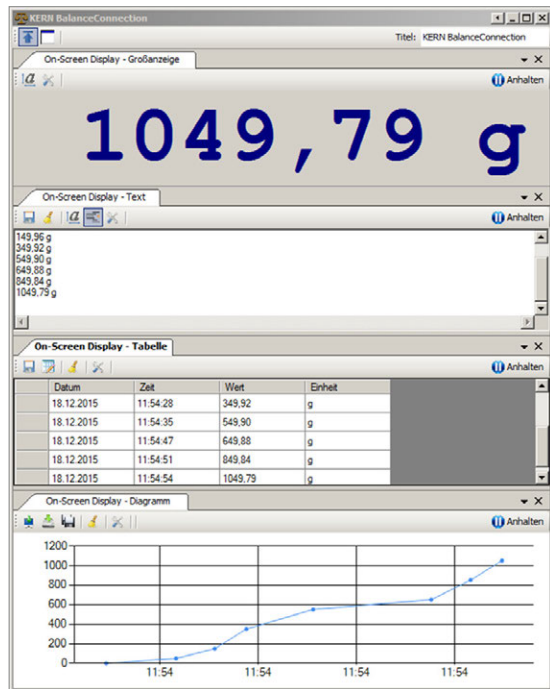
Merkmale

- Für Betriebssysteme Windows XP, Vista, 7, 8, 8.1, 10
- Unterstützt Waagen und Messgeräte mit RS-232, RS-485, Bluetooth, LAN- oder WLAN-Netzwerk (TCP/UDP/IP)
- Hochflexible Formatierung und Gestaltung der Ausgabe (beliebige Reihenfolge und Positionierung, Formatierung und Rundung), insbesondere auf Wunsch auch Aufzeichnung von Datum und Uhrzeit zu jedem übertragenen Wert
- Beliebige Anzahl von Geräten/Schnittstellen anschließbar, auch gleichzeitige und synchronisierte Aufzeichnung mehrerer Waagen
- Tasten- oder zeitgesteuerte Abfrage von Messwerten oder Auslösung von Gerätefunktionen, auch für Daueraufzeichnungen
- Schnittstellen-Protokolle der KERN-Waagen (Standardkonfiguration) sind bereits vordefiniert. Unterstützung anderer Waagen durch flexible Konfiguration möglich

- Passendes Schnittstellenkabel bei Bestellung mit Waage inklusive
- Viele verschiedene Übertragungs- und Aufzeichnungsmöglichkeiten:
 - Microsoft® Excel/Access/Word im Vorder- oder Hintergrund
 - Andere Windows-Anwendung (durch Tastensimulation), z. B. Versandsoftware oder ERP-System (SAP, Sage, ...)
 - Datei-Aufzeichnung (z. B. als Text oder CSV Datei)
 - Freier Ausdruck auf Text-, Etiketten- oder auch Büro-Druckern
 - Bildschirm-Ausgaben wie Großanzeige, Verlaufsdiagramm (Trocknungskurve Feuchtebestimmern), ...

Vorteile

- Vermeiden von Tippfehlern, wie z. B. bei manueller Übertragung
- Automatische Aufzeichnung, z. B. bei Dauerversuchen
- GLP-konforme Laborsoftware
- Branchen- und anwendungsübergreifend einsetzbar
- Auch als kostenoptimiertes Paket mit 5 Lizenzen lieferbar, **Sie sparen mehr als 30 %!**
- Auch als bequeme Download-Lizenz sofort verfügbar
- Lieferumfang: 1 CD, 1 Lizenz, KERN SCD-4.0
- Lieferumfang: 1 CD, 5 Lizenzen, KERN SCD-4.0S05
- Lieferumfang: Downloadlink für 1 Lizenz, KERN SCD-4.0-DL



Verschiedene On-Screen Displays mit Export-Funktion

! Tipp

Haben Sie Fragen? Das Team unseres Kompetenzzentrums – Industrie 4.0 hilft Ihnen gerne weiter. E-Mail: ITsupport@kern-sohn.com Oder laden Sie sich eine kostenlose Demo-Version der Software BalanceConnection herunter: <http://balanceconnection.kern-sohn.com/demo>