



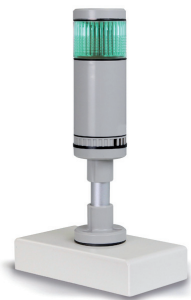
**Großanzeige  
KERN YKD-A02**

**Technische Daten**

Mit überlegener Displaygröße, Ziffernhöhe 3" (76 mm). Selbstleuchtende, rote LED-Anzeige für bequemes Ablesen des Wägewerts auch aus großen Entfernungen oder bei ungünstigen Lichtverhältnissen. Vorbereitet für Wandmontage. 6 Segmente, Netzanschluss serienmäßig (230 V, EUR/GB), Anschluss an die Waage über RS-232 Datenschnittstelle, Abmessungen B×T×H 541×55×180 mm

Passend für Serie UFA

KERN YKD-A02



**Signallampe  
KERN CFS-A03**

**Technische Daten**

Zur optischen Unterstützung von Wägungen mit Toleranzbereich. 3-farbige LED, rot, grün, gelb. Stromversorgung durch die Waage über RS-232. Gesamtabmessungen B×T×H 100×180×300 mm

Passend für Serien BID, CDS, CKE, CPB-N, DS, FCB, FKB, IFS, IFC, IOC, IXC, KFB-TM, KFN-TM, KIB-TM, NFC, SFB, SXC, UFA, UFC

KERN CFS-A03



**Netzteil Adapter-Set  
KERN YKA-02**

**Technische Daten**

Von Standard EU auf GB/US/AUS/CH etc. 4 Stück. Geeignet für Geräte der Schutzklasse II (ohne Schutzkontakt). Für Euro-Konturenstecker geeignet,

KERN YKA-02



**2. Datenschnittstelle  
RS-232 KERN CFS-A04**

**Technische Daten**

Separates Y-Kabel, z. B. zum gleichzeitigen Anschluss eines Druckers und einer Signallampe.

Passend für Serien CFS, CPB-N, KFB-TM, UFA, SFB,

KERN CFS-A04



**RS-232/USB-Adapter  
KERN AFH 12**

**Technische Daten**

Zur Anbindung von Peripheriegeräten mit USB-Anschluss, passend auf alle Waagen und Messinstrumente mit RS-232 Ausgang.

Bitte bestellen Sie das passende RS-232 Schnittstellenkabel für Ihre Waage gleich mit dazu, siehe Tabelle auf Seite 178

Lieferumfang: Adapter, CD mit Treiber,

KERN AFH 12