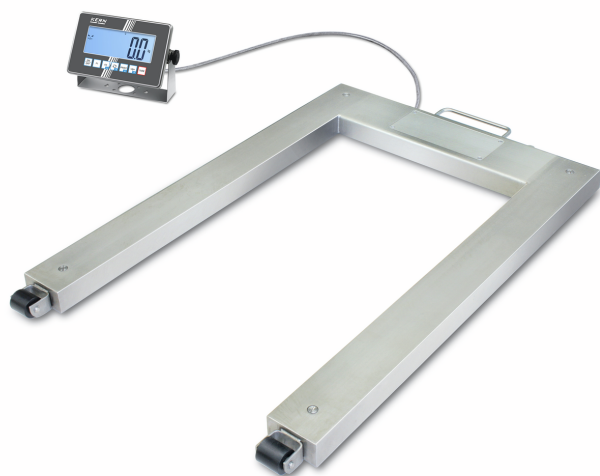


KERN UXC 600K-1M

Balanza para palés con suspensión de carga en acero inoxidable (IP67) y indicador de acero inoxidable (IP68), opcionalmente con homologación



| | |
|---------------------------------|-------------------|
| Célula de pesaje tipo de carga | ZEMIC H8C 0.5 ton |
| Conexión de la célula de pesaje | 6 conductores |

| Pantalla | |
|----------------------------------|------------------------------|
| Tipo de pantalla | LCD |
| Pantalla tipo | LCD con retroiluminación |
| Pantalla retroiluminación | sí |
| Pantalla tamaño | 160×60 mm |
| Pantalla secciones | 6 |
| Pantalla altura de dígitos | 48 mm |
| Lenguajes de interfaz de usuario | Inglés Lenguaje simbólico |

| Diseño | |
|--|---|
| Dimensiones indicador (A×P×A) | 232×150×77,3 mm |
| Dimensiones superficie de pesaje (A×P) | 1190×840 mm |
| Dimensiones superficie de pesaje | 1190×840 mm |
| Dimensiones plataforma de pesaje (A×P×A) | 1361×840×80 mm |
| Material plato de pesaje | acero inoxidable |
| Material plataforma | Acero inoxidable |
| Material carcasa de pantalla | acero inoxidable |
| Material célula(s) de carga | acero aleado |
| Nivel de burbuja | ✓ |
| Tornillos nivelantes ajustables | ✓ |
| Soporte rotable | no |
| Soporte inclinable | no |
| Soporte mural | ✓ |
| Ruedas de transporte | ✓ |
| Indicador longitud del cable | 5 m |
| Construcción de plataforma | Placa de carga soldada; superficie lisa |
| Células de carga - número | 4 |

| Funciones | |
|--|--------------------------|
| Función PreTare | ✓ |
| Función de memoria total | ✓ |
| Nivel de formulación/suma | Sum A |
| Determinación de porcentajes | ✓ |
| Pesaje de tolerancia | ✓ |
| Pesaje de tolerancia - tipo de señal | acústicamente |
| Memoria fiscal | memoria interna opcional |
| Memoria fiscal - número de posiciones de memoria | 250.000 |

| Categoría | |
|-----------------------|--------------------|
| Marca | KERN |
| Categoría de producto | Balanza industrial |
| Grupo de producto | Balanza para palés |
| Familia de productos | UXC |

| Sistema de medición | |
|--|-------------------------------------|
| Tipo de balanza | Balanza de un rango |
| Sistema de pesaje | Tiras de medición de ensanchamiento |
| Número de campos de pesaje | 1 |
| Campo de pesaje [Max] | 600 kg |
| Lectura [d] | 0,2 kg |
| Reproducibilidad | 0,2 kg |
| Linealidad | ± 0,2 kg |
| Peso mínimo [Min] | 4 kg |
| Resolución | 3.000 |
| Posibilidades de ajuste | Ajuste con peso externo |
| Peso recomendado para ajuste | 600 kg (M1) |
| Tiempo de estabilización | 3 s |
| Tiempo de calentamiento | 10 min |
| Linealización en puntos | 2 |
| Carga excéntrica a 1/3 [Max] | 0,2 kg |
| Unidad predefinida | kg |
| Unidades de medición | kg |
| | g |
| | ffa |
| | PCS |
| Unidades (si la unidad es evaluada de conformidad) | kg |
| | g |
| Posibilidad de evaluación de la conformidad | ✓ |

KERN UXC 600K-1M

Balanza para palés con suspensión de carga en acero inoxidable (IP67) y indicador de acero inoxidable (IP68), opcionalmente con homologación

| | |
|--|---|
| Función de promediado en condiciones de pesaje inestables | ✓ |
| Función de contaje | ✓ |
| Resolución de contaje (Condiciones de laboratorio) | 3.000 |
| Se puede indicar el peso de referencia de conteo | ✓ |
| Peso parcial mínimo al contar piezas | 200 g |
| Peso parcial mínimo al contar piezas - en condiciones normales | 2 kg |
| Possible cantidad de referencia | 5, 10, 20, 50, n (cualquier número de piezas) |
| Función Hold | ✓ |
| Protección IP - unidad completa | - |
| Protección IP - pantalla | IP68 |
| Protección IP - plataforma | IP67 |
| Protección IP - célula de carga | IP67 |
| Auto-Off intervalo(s) en funcionamiento con pilas/ acumulador | 5 min 2 min 1 min 30 min 60 min 30 sec |
| Auto-Off intervalo(s) en funcionamiento con adaptador de red | off |
| Función de tara | manualmente (varias veces) |
| Número de teclas de manejo | 7 |

Interfaz

| | |
|-----------------------------------|---|
| Interfaces | RS-232 (opcional, factory) Ethernet (opcional, factory) WiFi (opcional, factory) Memoria fiscal (opcional, factory) analógica (0 - 10 V) (opcional, factory) analógica (4 - 20 mA) (opcional, factory) Bluetooth BLE (v4.0) (opcional, factory) USB-Device (opcional, factory) |
| EasyTouch (ET) - Compatibilidad | vollständig |
| EasyTouch (ET) - Tipo de conexión | KUM |

Alimentación

| | |
|--|------------------------------------|
| Alimentación suministrada | Fuente de alimentación |
| Fuente de alimentación de enchufe tipo | Fuente de alimentación incorporada |
| Fuente de alimentación de enchufe / adaptador para países - incluido en el alcance de suministro | EURO |
| Tensión de entrada fuente de alimentación / electricidad [Max] | 110 V - 240 V AC |
| Tipo de batería / acumulador | Li-Ion |
| Pila | sin batería |
| Acumulador tiempo de funcionamiento - con retroiluminación | 11 h |
| Acumulador tiempo de funcionamiento - sin retroiluminación | 22 h |
| Acumulador tiempo de carga | 8 h |
| Acumulador opcional | Acumulador opcional - interno |

Condiciones medioambientales

| | |
|-----------------------------|--------|
| Temperatura ambiental [Min] | -10 °C |
| Temperatura ambiental [Max] | 40 °C |
| Humedad ambiental [Min] | 0 % |
| Humedad ambiental [Max] | 80 % |

Homologación

| | |
|---|--------|
| Marca CE | ✓ |
| Evaluación de la conformidad posible de fábrica | ✓ |
| Clase de precisión | III |
| Intervalo de escala de verificación [e] | 0,2 kg |

Servicios

| | |
|---|---------|
| Número de artículo para ajuste para el lugar de instalación | 961-250 |
| Número de artículo para evaluación de la conformidad (homologación) | 965-230 |
| Número de artículo para calibración DAkKS | 963-130 |
| Número de artículo para certificado de conformidad | 969-517 |

Embalaje y envío

| | |
|------------------|-----|
| Plazo de entrega | 2 d |
|------------------|-----|

KERN UXC 600K-1M



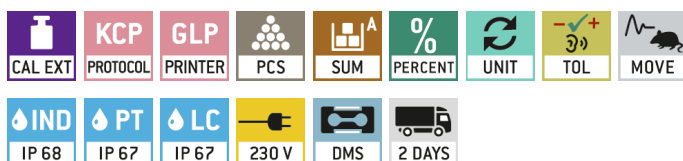
Balanza para palés con suspensión de carga en acero inoxidable (IP67) y indicador de acero inoxidable (IP68), opcionalmente con homologación

Dimensiones del embalaje (A×P×A) 1405×890×315 mm

| | |
|-------------------|------------|
| Método de envío | Transporte |
| Peso neto aprox. | 55 kg |
| Peso bruto aprox. | 90 kg |
| Peso de envío | 90 kg |

Pictogramas

STANDARD



OPTION



FACTORY

