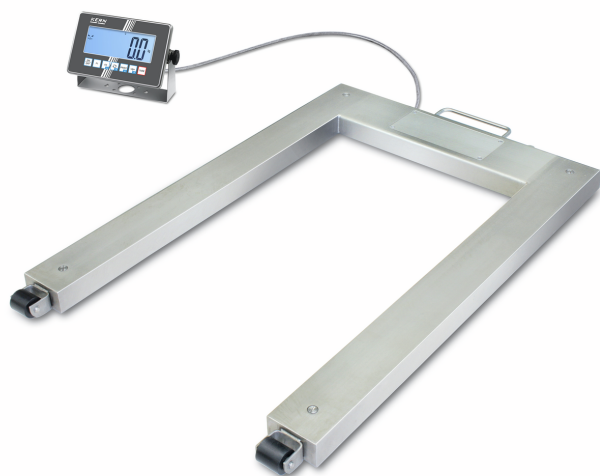


KERN UXC 1.5T-4M

KERN

Balança de paletes com placa de pesagem de aço inoxidável (IP67) e aparelho de avaliação de aço inoxidável (IP68), opcionalmente com aferição



Avaliação da conformidade possível	✓
Célula de pesagem tipo	ZEMIC H8C 1 ton
Ligação da célula de pesagem	6-condutores

Ecrã

Tipo de exposição	LCD
Ecrã tipo	LCD com retroiluminação
Ecrã retroiluminado	sim
Ecrã tamanho	160×60 mm
Ecrã segmentos	6
Ecrã altura de dígitos	48 mm
Idiomas da interface do utilizador	Inglês Linguagem simbólica

Desenho

Dimensões visor (L×P×A)	232×150×77,3 mm
Dimensões superfície de pesagem (L×P)	1190×840 mm
Dimensões superfície de pesagem	1190×840 mm
Dimensões plataforma de pesagem (L×P×A)	1361×840×80 mm
Material superfície de pesagem	aço inox
Material plataforma	Aço inox
Material caixa do ecrã	aço inox
Material célula(s) de carga	aço ligado
Nível de bolha	✓
Pés de nivelamento ajustáveis	✓
Coluna rotativa	no
Coluna inclinação	no
Suporte de parede	✓
Rodas de transporte	✓
Visor comprimento do cabo	5 m
Construção da plataforma	Placa de carga soldada; superfície lisa
Células de carga - número	4

Funções

Função PreTare	✓
Função de memória total	✓
Nível de receita/summing	Sum A
Determinação de percentagens	✓
Pesagem de tolerância	✓
Pesagem de tolerância - tipo de sinal	acusticamente
Memória alibi	memória interna opcional

Categoria

Marca	KERN
Categoria de produto	Balança industriais
Grupo de produto	Balança de paletes
Família de produto	UXC

Sistema de medição

Tipo de balança	Balança de amplitude única
Sistema de pesagem	Extensómetro
Número de campos de pesagem	1
Gama de pesagem [Max]	1500 kg
Leitura [d]	0,5 kg
Reprodutibilidade	0,5 kg
Linearidade	± 0,5 kg
Peso mínimo [Min]	10 kg
Resolução	3.000
Possibilidades de ajuste	Ajuste com peso externo
Peso de aferição recomendado	1500 kg (M1)
Tempo transitório	3 s
Tempo de aquecimento	10 min
Linearização em pontos	2
Sobrecarga excêntrica com 1/3 [Max]	0,5 kg
Unidade pré-ajustada	kg
Unidades de medição	kg g ffa PCS %
Unidades (se a unidade for avaliada em conformidade)	kg g

KERN UXC 1.5T-4M

KERN

Balança de paletes com placa de pesagem de aço inoxidável (IP67) e aparelho de avaliação de aço inoxidável (IP68), opcionalmente com aferição

Memória alibi - número de locais de memória	250.000
Função de cálculo da média para condições de pesagem instáveis	✓
Função de contagem	✓
Resolução de contagem (Condições de laboratório)	3.000
Pedo de referência para contagem introduzível	✓
Menor peso parcial na contagem de unidades	500 g
Menor peso parcial na contagem de unidades - em condições normais	5 kg
Possível quantidade de referência	5, 10, 20, 50, n (qualquer número de peças)
Função Hold	✓
Proteção IP - unidade completa	-
Proteção IP - ecrã	IP68
Proteção IP - plataforma	IP67
Proteção IP - célula de carga	IP67
Auto-Off intervalo(s) em funcionamento a bateria/ acumulador	5 min 2 min 1 min 30 min 60 min 30 sec
Auto-Off intervalo(s) em funcionamento de rede	off
Função de tarar	manualmente (várias vezes)
Número de teclas para operação	7

Interface

Interfaces	RS-232 (opcional, factory) Ethernet (opcional, factory) WiFi (opcional, factory) Memória Alibi (opcional, factory) análoga (0 - 10 V) (opcional, factory) análoga (4 - 20 mA) (opcional, factory) Bluetooth BLE (v4.0) (opcional, factory) USB-Device (opcional, factory)
EasyTouch (ET) - Compatibilidade	vollständig
EasyTouch (ET) - Tipo de ligação	KUM

Fornecimento de energia

Fonte de alimentação fornecida	Unidade de fornecimento de energia
Fonte de alimentação por ficha tipo	Unidade de fornecimento de energia incorporada
Fonte de alimentação por ficha / adaptadore para países - contido no volume de fornecimento	EURO
Tensão de entrada fornecimento de alimentação / electricidade [Max]	110 V - 240 V AC
Tipo de bateria / acumulador	Li-Ion
Bateria	sem bateria
Acumulador tempo de operação - con retroiluminação	11 h
Acumulador tempo de operação - sem retroiluminação	22 h
Acumulador tiempo de carga	8 h
Acumulador opcional	Acumulador opcional - interno

Condições ambientais

Temperatura ambiente [Min]	-10 °C
Temperatura ambiente [Max]	40 °C
Humidade ambiente [Min]	0 %
Humidade ambiente [Max]	80 %

Homologação

Sinal CE	✓
Avaliação da conformidade possível ex works	✓
Classe de precisão	III
Escala de verificação [e]	0,5 kg

Serviços

Número do artigo para ajustamento no local de montagem	961-250
Número do artigo para avaliação da conformidad (homologação)	965-230
Número do artigo para calibração DAkKS	963-130
Número do artigo para certificado de conformidade	969-517

Embalagem e expedição

Prazos de fornecimento	2 d
Dimensões da embalagem (L×P×A)	1405×890×315 mm
Método de envio	Transportadoras

KERN UXC 1.5T-4M



Balança de paletes com placa de pesagem de aço inoxidável (IP67) e aparelho de avaliação de aço inoxidável (IP68), opcionalmente com aferição

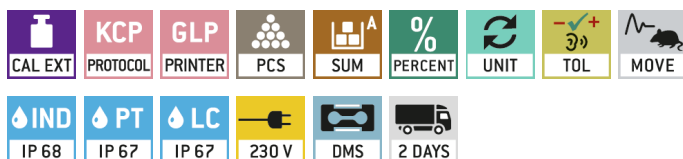
Peso líquido aprox. 55 kg

Peso bruto aprox. 90 kg

Peso de envio 88 kg

Pictogramas

STANDARD



OPTION



FACTORY

