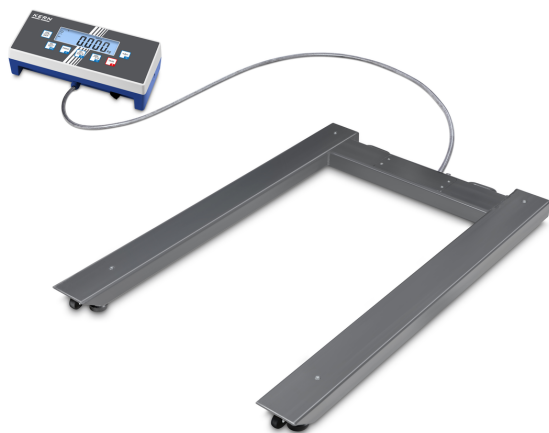


# KERN UID 1500K-1M

**KERN**

Balanza para palés con numerosas interfaces de datos, opcionalmente con homologación



## Categoría

Marca	KERN
Categoría de producto	Industrial scale
Grupo de producto	Balanza para palés
Familia de productos	UID

## Sistema de medición

Tipo de balanza	Balanza de un rango
Sistema de pesaje	Tiras de medición de ensanchamiento
Número de campos de pesaje	1
Campo de pesaje [Max]	1500 kg
Lectura [d]	0,5 kg
Reproducibilidad	0,5 kg
Linealidad	± 1,5 kg
Peso mínimo [Min]	10 kg
Resolución	3.000
Rango de tara	-1500 kg
Posibilidades de ajuste	Ajuste con peso externo
Peso recomendado para ajuste	1500 kg (M1)
Posibles puntos de ajuste	1000 kg
Tiempo de estabilización	4 s
Tiempo de calentamiento	10 min
Carga excéntrica a 1/3 [Max]	2,5 kg
Unidad predefinida	kg

Unidades de medición

kg  
g  
lb  
oz  
PCS  
tj  
HJ

Unidades (si la unidad es evaluada de conformidad)	kg
Posibilidad de evaluación de la conformidad	✓
Célula de pesaje tipo de carga	KELI-SQB-1000kg
Conexión de la célula de pesaje	4 conductores

## Pantalla

Tipo de pantalla	LCD
Pantalla tipo	LCD
Pantalla retroiluminación	sí
Pantalla tamaño	110×35 mm
Pantalla secciones	6
Pantalla altura de dígitos - dígito más pequeño	25 mm
Pantalla altura de dígitos	25 mm
Lenguajes de interfaz de usuario	Lenguaje simbólico

## Diseño

Dimensiones indicador (A×P×A)	268×115×80 mm
Dimensiones superficie de pesaje (A×P)	1195×840 mm
Dimensiones superficie de pesaje	1195×840 mm
Dimensiones plataforma de pesaje (A×P×A)	1190×840×110 mm
Material plato de pesaje	acero con revestimiento en polvo
Material plataforma	acero, recubierto de polvo
Material carcasa de pantalla	Plásticos
Material célula(s) de carga	acero aleado
Nivel de burbuja	✓
Tornillos nivelantes ajustables	✓
Soporte inclinable	✓
Soporte mural	✓
Longitud del cable	5 m
Indicador longitud del cable	5 m
Longitud permitida del cable del indicador [Max]	15 m
Construcción de plataforma	soldada
Células de carga - número	4

## Funciones

Nivel de formulación/suma	Sum A
Determinación de porcentajes	✓
Pesaje de tolerancia	✓
Pesaje de tolerancia - tipo de señal	visual

# KERN UID 1500K-1M



Balanza para palés con numerosas interfaces de datos, opcionalmente con homologación

Memoria fiscal	memoria interna opcional
Memoria fiscal - número de posiciones de memoria	250.000
Función de promediado en condiciones de pesaje inestables	✓
Indicador de hora	✓
Función de conteo	✓
Posible cantidad de referencia	10, 20, 50, 100, 200
Función Hold	✓
Protección IP - pantalla	IP65
Protección IP - célula de carga	IP67
	3 min
Auto-Off intervalo(s) en funcionamiento con pilas/ acumulador	off
	5 min
	30 min
	15 min
	3 min
Auto-Off intervalo(s) en funcionamiento con adaptador de red	off
	5 min
	30 min
	15 min
Función de tara	manual (una sola vez)
Número de teclas de manejo	4

## Interfaz

Interfaces	RS-232 de serie Ethernet (opcional, factory) USB (opcional, factory) WiFi (opcional, factory) Memoria fiscal (opcional, factory) USB-Host/Master (opcional, factory) Conector de calibración (opcional, factory) Bluetooth BLE (v4.0) (opcional, factory)
EasyTouch (ET) - Compatibilidad	vollständig
EasyTouch (ET) - Tipo de conexión	RS232

## Alimentación

Alimentación suministrada	Fuente de alimentación
Fuente de alimentación de enchufe tipo	Fuente de alimentación de enchufe
Fuente de alimentación de enchufe / adaptador para países - incluido en el alcance de suministro	EURO UK US

Tensión de entrada fuente de alimentación / electricidad [Max]	100 V - 240 V AC 50/60 Hz 0.4 A max
Tensión de entrada fuente de alimentación / electricidad [Max]	12 V DC, 1000 mA
Tipo de batería / acumulador	Pb
Pila	sin batería
Acumulador	6 V; 1.3 Ah
Acumulador tiempo de funcionamiento - con retroiluminación	26 h
Acumulador tiempo de funcionamiento - sin retroiluminación	43 h
Acumulador tiempo de carga	3 h
Acumulador opcional	Acumulador opcional - interno

## Condiciones medioambientales

Temperatura ambiental [Min]	-10 °C
Temperatura ambiental [Max]	40 °C
Humedad ambiental [Min]	10 %
Humedad ambiental [Max]	95 %

## Homologación

Marca CE	✓
Evaluación de la conformidad posible de fábrica	✓
Clase de precisión	III
Intervalo de escala de verificación [e]	0,5 kg

## Servicios

Número de artículo para ajuste para el lugar de instalación	961-250
Número de artículo para evaluación de la conformidad (homologación)	965-230
Número de artículo para calibración DAkkS	963-130
Número de artículo para certificado de conformidad	969-517

## Embalaje y envío

Plazo de entrega	2 d
Dimensiones del embalaje (A×P×A)	1240×890×250 mm
Peso neto	44 kg
Método de envío	Transporte
Peso neto aprox.	44 kg
Peso bruto aprox.	75 kg

# KERN UID 1500K-1M



Balanza para palés con numerosas interfaces de datos, opcionalmente con homologación

Peso de envío 73 kg

## Pictogramas

### STANDARD



### OPTION



### FACTORY

