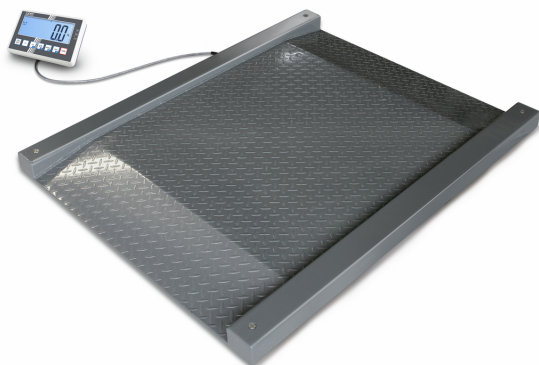


# KERN NFC 1.5T-4LM

# KERN

Balance surbaissée connectable (IP67), homologation en option



Connexion de cellule de pesée 6-conducteurs

## Écran

Écran type	LCD
Écran type	LCD avec rétroéclairage
Écran rétroéclairage	oui
Écran taille	160×60 mm
Écran segments	6
Écran hauteur de chiffres	48 mm
Langues de l'interface utilisateur	Anglais Langage symbolique

## Forme de construction

Dimensions afficheur (L×P×H)	220×150×66,5 mm
Dimensions surface de pesée (L×P)	1200×1200 mm
Dimensions surface de pesée	1200×1200 mm
Dimensions plateforme de pesée (L×P×H)	1800×1420×95 mm
Matériau plateau de pesée	acier, revêtement par poudre
Matériau plateforme	acier, revêtement par poudre
Matériau boîtier de l'écran	plastique
Matériau capteur(s) de charge	acier allié
Niveau à bulle	✓
Vis de nivellement réglables	✓
Colonne rotatif	no
Colonne inclinable	no
Support mural	✓
Afficheur longueur de câble	5 m
Construction de la plateforme	Plaque de charge soudée ; acier cannelé
Capteurs de charge - nombre	4

## Fonctions

Fonction PreTare	✓
Fonction de mémoire de somme	✓
Niveau de formule / de sommation	Sum A
Détermination de pourcentage	✓
Pesée de tolérance	✓
Pesée de tolérance - type de signal	acoustique optique
Mémoire alibi	mémoire interne en option
Mémoire alibi - nombre d'emplacements de mémoire	250.000
Fonction de calcul de la valeur moyenne en cas de conditions de pesée instables	✓

## Catégorie

Marque	KERN
Catégorie de produits	Balance d'industrie
Groupe de produit	Balance surbaissée
Famille de produits	NFC

## Système de mesure

Type de construction de la balance	Balance à une plage
Système de pesée	Jauge de contrainte
Nombre de portée	1
Portée [Max]	1500 kg
Lecture [d]	0,5 kg
Reproductibilité	0,5 kg
Linéarité	± 1,5 kg
Poids minimal [Min]	10 kg
Résolution	3.000
Possibilités d'ajustage	Ajustement avec poids externe
Poids de réglage recommandé	1500 kg (M1)
Temps de stabilisation	3 s
Temps de préchauffage	10 min
Linéarisation en points	2
Charge excentrée à 1/3 [Max]	2,5 kg
Unité prééglée	kg
Unités de mesure	kg g ffa PCS %
Unités (si l'appareil est évalué en termes de conformité)	kg g
Évaluation de la conformité possible	✓
Cellule de pesée type de construction	ZEMIC H8C 1 ton

# KERN NFC 1.5T-4LM

**KERN**

Balance surbaissée connectable (IP67), homologation en option

Fonction comptage	✓
Résolution de comptage (Conditions de laboratoire)	3.000
Possibilité de saisir le poids de comptage de référence	✓
Poids minimale par pièce au comptage (laboratoire)	500 g
Poids minimale par pièce au comptage (normal)	5 kg
Quantité de référence	5, 10, 20, 50, n (tout nombre de pièces)
Fonction Hold	✓
Protection IP - dispositif complet	-
Protection IP - écran	non protection IP
Protection IP - plateforme	IP67
Protection IP - capteur de charge	IP67
Auto-Off intervalle(s) en fonctionnement sur piles/batteries	5 min 2 min 1 min 30 min 60 min 30 sec
Auto-Off intervalle(s) en fonctionnement sur bloc d'alimentation	off
Fonction de tare	manuellement (plusieurs fois)
Nombre de touches pour l'utilisation	7

## Interface

Interfaces	RS-232 (en option) Ethernet (en option) Mémoire alibi (en option, factory) analogique (0 - 10 V) (en option) analogique (4 - 20 mA) (en option) Bluetooth BLE (v4.0) (en option) USB-Device (en option) KUP WiFi (en option)
compatible avec EasyTouch	✓

## Alimentation en énergie

Alimentation fourni	Unité d'alimentation électrique
Bloc d'alimentation type	Bloc d'alimentation

Bloc d'alimentation / adaptateur pour les pays - compris dans la livraison	EURO UK US CH
Bloc d'alimentation / adaptateur pour les pays - en option	EURO UK US CH
Tension d'entrée bloc d'alimentation / électricité [Max]	100 V - 240 V, 50 / 60 Hz
Tension d'entrée bloc d'alimentation / courant [Max]	5,9V, 1A
Type de pile/accu	Li-Ion
Pile	3 V CR2032
Batterie autonomie - avec rétroéclairage	11 h
Batterie autonomie - sans rétroéclairage	22 h
Batterie temps de chargement	8 h
Batterie en option	Batterie en option - interne

## Conditions environnementales

Température ambiante [Min]	-10 °C
Température ambiante [Max]	40 °C
Humidité atmosphérique [Min]	0 %
Humidité atmosphérique [Max]	80 %

## Homologation

Sigle CE	✓
Possibilité d'évaluation de la conformité en usine	✓
Classe de précision	III
Échelon de vérification [e]	0,5 kg

## Services

Numéro d'article pour ajustage sur le lieu d'installation	961-250
Numéro d'évaluation de la conformité (homologacion)	965-230
Numéro d'article pour étalonnage DAkKS	963-130
Numéro d'article pour certificat de conformité	969-517

## Emballage & expédition

Délais de livraison	2 d
Dimensions emballage (L×P×H)	1860×1520×360 mm
Mode de livraison	Transporteur

# KERN NFC 1.5T-4LM

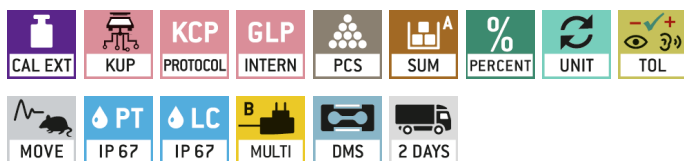


Balance surbaissée connectable (IP67), homologation en option

Poids net env.	165 kg
Poids brut env.	245 kg
Poids d'expédition	242 kg

## Pictogrammes

### STANDARD



### OPTION



### FACTORY

