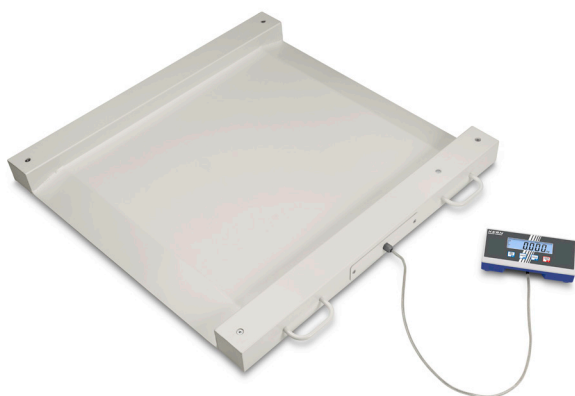


NEW



Bilancia mobile per sedie a rotelle con maniglie e rotelle

Caratteristiche

- Particolarmente indicata per pesare pazienti su sedie a rotelle, grazie alla piattaforma ribassata accessibile da entrambi i lati
- **1** L'ampio ponte di pesata in acciaio è ideale anche per pazienti obesi
- Ideale anche per una pesata rapida di ad es. carrelli lavanderia, roll container, carelli trasporto universali a 600 kg
- Design leggero e compatto per l'uso mobile
- **2** La bilancia può essere comodamente trasportata grazie a due rotelle e due maniglie e riposta in poco spazio
- Funzione PRE-TARE per la deduzione di un peso noto, ad esempio della carrozzina. Memoria per dieci valori PRE-TARE
- **3** Livella per un livellamento esatto della bilancia
- Supporto a parete di serie per il montaggio al muro dell'apparecchio indicatore
- Adattatore di rete universale esterno in dotazione
- Copertina rigida di protezione incl. nella fornitura

Dati tecnici

- Grande display LCD retroilluminato, altezza cifre 25 mm
- Dimensioni superficie di pesata L×P 800×800 mm
- Dimensioni apparecchio indicatore L×P×A 235×114×51 mm
- Lunghezza cavo apparecchio indicatore ca. 5 m
- Dimensioni totali L×P×A 1100×1000×80 mm
- Possibile funzionamento a batteria, 4×1.5 V AA non incluso nella fornitura, autonomia fino a 60 h
- Peso netto ca. 40 kg

Accessori

- Copertina rigida di protezione sull'apparecchio indicatore, dotazione 5 pezzi, KERN EOB-A04BS05
- Stativo per innalzare l'apparecchio indicatore, altezza stativo ca. 1000 mm, KERN EOB-A02B

DI SERIE



Modello	Portata [Max] kg	Divisione [d] kg
KERN MWC 600K-1	600	0,1