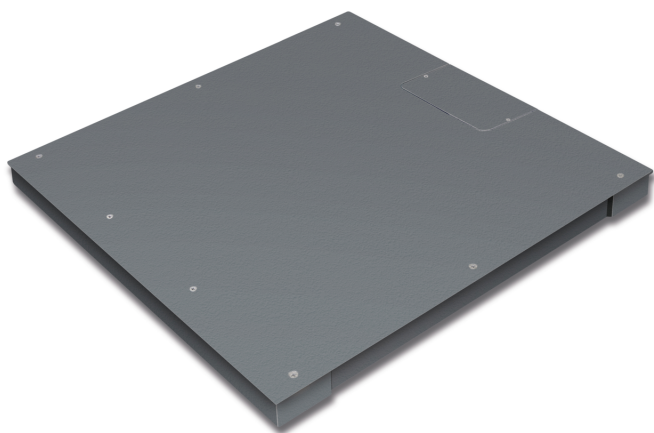


# KERN KFP 600V20SNM

**KERN**

Ponte de pesagem de aço, Placa de pesagem aparafusada por cima



Protecção IP - célula de carga IP67

## Homologação

Avaliação da conformidade possível ex works	✓
Escala de verificação [e]	200 g

## Serviços

Número do artigo para avaliação da conformidade (homologação)	965-230
Número do artigo para calibração DAkkS	963-130

## Embalagem e expedição

Prazos de fornecimento	2 d
Dimensões da embalagem (L×P×A)	1120×1080×360 mm
Método de envio	Transportadoras
Peso líquido aprox.	95 kg
Peso bruto aprox.	135 kg
Peso de envio	132 kg

## Informações sobre o produto

GTIN/Número EAN	404576 1493957
Número de mercadoria	90318080
Classificação REACH	sem substâncias proibidas

## Pictogramas

### STANDARD



### FACTORY



## Categoria

Marca	KERN
Categoria de produto	Componente
Grupo de produto	Ponte de pesagem
Família de produto	KFP-V20-IP67

## Sistema de medição

Gama de pesagem [Max]	600 kg
Leitura [d]	200 g
Peso mínimo [Min]	4 kg
Ligação da célula de pesagem	6-condutores
Célula de pesagem tipo	ZEMIC H8C 0.5 ton

## Desenho

Dimensões superfície de pesagem (L×P)	1000×1000 mm
Dimensões superfície de pesagem	1000×1000 mm
Dimensões plataforma de pesagem (L×P×A)	1000×1000×85 mm
Material superfície de pesagem	aço, recubierto de polvo
Material plataforma	aço, revestido a pó
Material célula(s) de carga	aço ligado
Material subestrutura	aço, revestido a pó
Pés de nivelamento ajustáveis	✓
Comprimento do cabo	5 m
Construção da plataforma	Placa de carga aparafusada; superfície lisa (desenroscável)
Células de carga - número	4
Capacidade nominal de carga (WLL)	4500 kg

## Funções

Protecção IP - plataforma	IP67
---------------------------	------