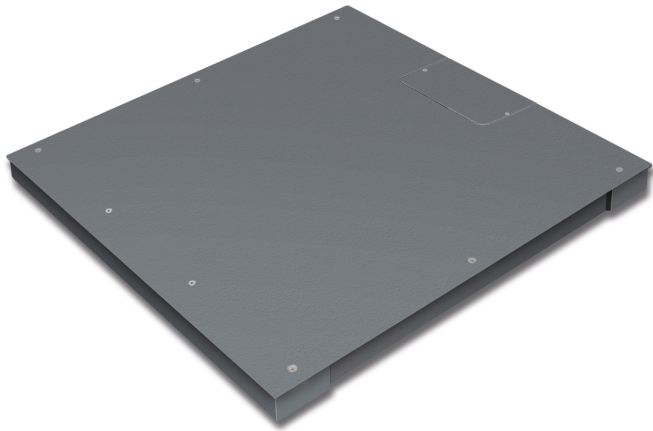


# KERN KFP 3000V20NM

# KERN

Weegbrug van staal, Weegplateau van boven vastgeschroefd



## Categorie

Merk	KERN
Productcategorie	Component
Productgroep	Weegbrug
Productfamilie	KFP-V20-IP67

## Meetsysteem

Weegbereik [Max]	3000 kg
Afreesbaarheid [d]	1 kg
Minimumgewicht [Min]	20 kg
Weegcel - verbinding	6-draads
Weegcel type	ZEMIC H8C 1.5 ton

## Ontwerp

Afmetingen weegoppervlak (BxD)	1500x1250 mm
Afmetingen weegoppervlak	1500x1250 mm
Afmetingen weegplateau (BxDxH)	1500x1250x85 mm
Materiaal weegoppervlak	staal, gepoedercoat
Materiaal plateau	staal, gepoedercoat
Materiaal meetcel(len)	gelegeerd staal
Materiaal onderbouw	staal, gepoedercoat
Stelschroeven verstelbaar	✓
Kabellengte	5 m
Platformkonstruktion	Vastgeschroefde lastplaat; glad oppervlak (afschroefbaar)
Meetcellen - aantal	4
Nominale draagvermogen (WLL)	4500 kg

## Funcities

Bescherming IP - plateau	IP67
Bescherming IP - meetcel	IP67

## Approval

Conformiteitsbeoordeling af fabriek mogelijk	✓
IJkeenheid [e]	1 kg

## Diensten

Artikelnummer voor conformiteitsbeoordeling (ijking)	965-232
Artikelnummer voor DAkks-kalibratie	963-132

## Verpakking & verzending

Levertijden	2 d
Afmetingen verpakking (BxDxH)	1615x1330x360 mm
Verzendmethode	Expeditie
Nettogewicht ca.	150 kg
Brutogewicht ca.	205 kg
Verzendgewicht	203 kg

## Productinformatie

GTIN/EAN-nummer	4045761493902
Goederencode	90318080
REACH classificatie	geen verboden stoffen

## Pictogrammen

### STANDARD



### FACTORY

