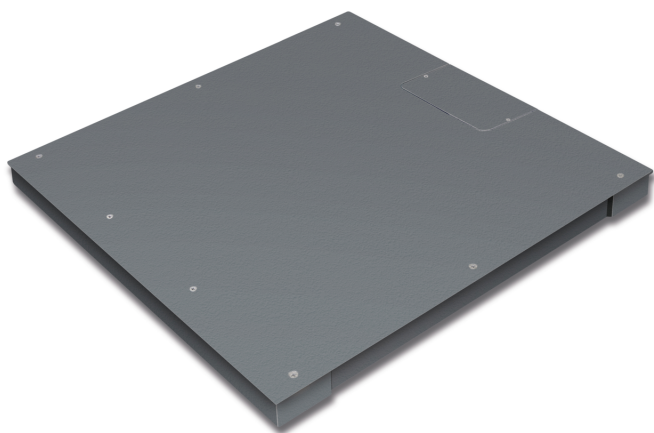


KERN KFP 3000V20NM

KERN

Pont bascule en acier, Plateau de pesée vissé par le dessus



Fonctions

Protection IP - plateforme IP67

Protection IP - capteur de charge IP67

Homologation

Possibilité d'évaluation de la conformité en usine ✓

Échelon de vérification [e] 1 kg

Services

Numéro d'évaluation de la conformité (homologacion) 965-232

Numéro d'article pour étalonnage DAkkS 963-132

Emballage & expédition

Délais de livraison 2 d

Dimensions emballage (L×P×H) 1615×1330×360 mm

Mode de livraison Transporteur

Poids net env. 150 kg

Poids brut env. 205 kg

Poids d'expédition 203 kg

Informations sur le produit

GTIN/Numéro EAN 4045761493902

Numéro de marchandise 90318080

Classification REACH pas de substances interdites

Pictogrammes

STANDARD



FACTORY



Catégorie

Marque	KERN
Catégorie de produits	Composant
Groupe de produit	Ponts bascule
Famille de produits	KFP-V20-IP67

Système de mesure

Portée [Max]	3000 kg
Lecture [d]	1 kg
Poids minimal [Min]	20 kg
Connexion de cellule de pesée	6-conducteurs
Cellule de pesée type de construction	ZEMIC H8C 1.5 ton

Forme de construction

Dimensions surface de pesée (L×P)	1500×1250 mm
Dimensions surface de pesée	1500×1250 mm
Dimensions plateforme de pesée (L×P×H)	1500×1250×85 mm
Matériau plateau de pesée	acier, revêtement par poudre
Matériau plateforme	acier, revêtement par poudre
Matériau capteur(s) de charge	acier allié
Matériau sous-structure	acier, revêtement par poudre
Vis de nivellement réglables	✓
Longueur de câble	5 m
Construction de la plateforme	Plaque de charge vissée ; surface lisse (dévissable)
Capteurs de charge - nombre	4
Capacité nominale (WLL)	4500 kg