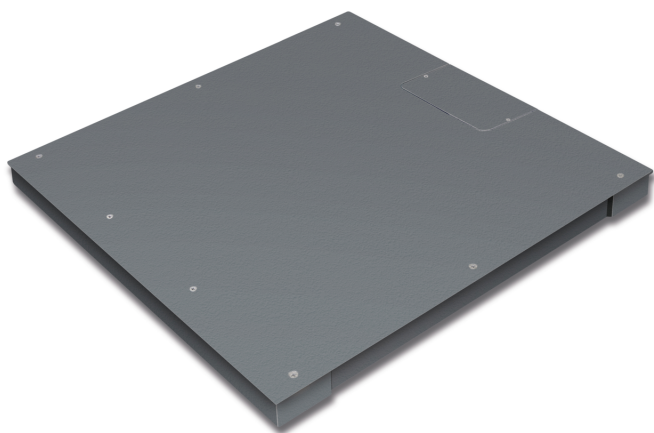


KERN KFP 3000V20NM

KERN

Plataforma: plato de pesaje acero inoxidable, base de acero barnizado, célula de pesaje de aluminio recubierta de silicona con IP65 contra polvo y salpicadura de agua



Funciones

Protección IP - plataforma	IP67
Protección IP - célula de carga	IP67

Homologación

Evaluación de la conformidad posible de fábrica	✓
Intervalo de escala de verificación [e]	1 kg

Servicios

Número de artículo para evaluación de la conformidad (homologación)	965-232
Número de artículo para calibración DAkkS	963-132

Embalaje y envío

Plazo de entrega	2 d
Dimensiones del embalaje (A×P×A)	1615×1330×360 mm
Método de envío	Transporte
Peso neto aprox.	150 kg
Peso bruto aprox.	205 kg
Peso de envío	203 kg

Información sobre el producto

GTIN/Número EAN	4045761493902
Número de mercancía	90318080
Clasificación REACH	ninguna sustancia prohibida

Pictogramas

STANDARD



FACTORY



Categoría	
Marca	KERN
Categoría de producto	Componente
Grupo de producto	Puente de pesaje
Familia de productos	KFP-V20-IP65
Sistema de medición	
Campo de pesaje [Max]	3000 kg
Lectura [d]	1 kg
Peso mínimo [Min]	20 kg
Conexión de la célula de pesaje	6 conductores
Célula de pesaje tipo de carga	ZEMIC H8C 1.5 ton
Diseño	
Dimensiones superficie de pesaje (A×P)	1500×1250 mm
Dimensiones superficie de pesaje	1500×1250 mm
Dimensiones plataforma de pesaje (A×P×A)	1500×1250×85 mm
Material plato de pesaje	acero, gepoedercoat
Material plataforma	acero, recubierto de polvo
Material célula(s) de carga	acero aleado
Material subestructura	acero, recubierto de polvo
Tornillos nivelantes ajustables	✓
Longitud del cable	5 m
Construcción de plataforma	Placa de carga atornillada; superficie lisa (desenroscable)
Células de carga - número	4
Capacidad nominal de carga (WLL)	4500 kg