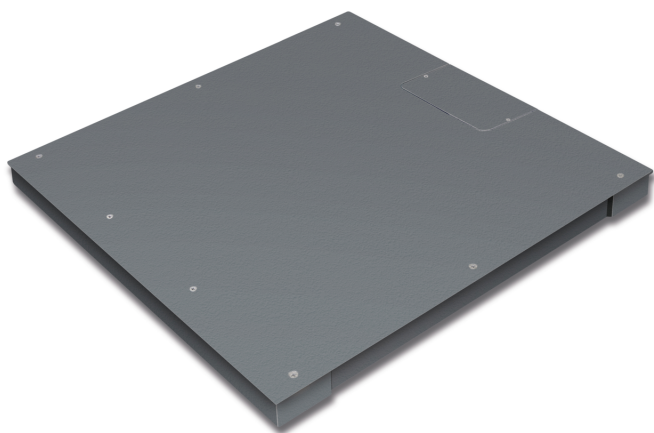


# KERN KFP 3000V20LNM

**KERN**

Ponte de pesagem de aço, Placa de pesagem aparafusada por cima



Protecção IP - célula de carga IP67

## Homologação

|   |      |
|---|------|
| Avaliação da conformidade possível ex works | ✓    |
| Escala de verificação [e]                   | 1 kg |

## Serviços

|   |         |
|---|---------|
| Número do artigo para avaliação da conformidade (homologação) | 965-232 |
| Número do artigo para calibração DAkkS                        | 963-132 |

## Embalagem e expedição

|                                |                  |
|--------------------------------|------------------|
| Prazos de fornecimento         | 2 d              |
| Dimensões da embalagem (L×P×A) | 1615×1580×360 mm |
| Método de envio                | Transportadoras  |
| Peso líquido aprox.            | 175 kg           |
| Peso bruto aprox.              | 235 kg           |
| Peso de envio                  | 234 kg           |

## Informações sobre o produto

|                      |                           |
|----------------------|---------------------------|
| GTIN/Número EAN      | 404576 1493919            |
| Número de mercadoria | 90318080                  |
| Classificação REACH  | sem substâncias proibidas |

## Pictogramas

### STANDARD



### FACTORY



## Categoria

|                      |                  |
|----------------------|------------------|
| Marca                | KERN             |
| Categoria de produto | Componente       |
| Grupo de produto     | Ponte de pesagem |
| Família de produto   | KFP-V20-IP67     |

## Sistema de medição

|                              |                   |
|------------------------------|-------------------|
| Gama de pesagem [Max]        | 3000 kg           |
| Leitura [d]                  | 1 kg              |
| Peso mínimo [Min]            | 20 kg             |
| Ligação da célula de pesagem | 6-condutores      |
| Célula de pesagem tipo       | ZEMIC H8C 1.5 ton |

## Desenho

|   |   |
|---|---|
| Dimensões superfície de pesagem (L×P)   | 1500×1500 mm  |
| Dimensões superfície de pesagem         | 1500×1500 mm  |
| Dimensões plataforma de pesagem (L×P×A) | 1500×1500×85 mm   |
| Material superfície de pesagem          | aço, recubierto de polvo                                    |
| Material plataforma                     | aço, revestido a pó   |
| Material célula(s) de carga             | aço ligado  |
| Material subestrutura                   | aço, revestido a pó   |
| Pés de nivelamento ajustáveis           | ✓   |
| Comprimento do cabo                     | 5 m   |
| Construção da plataforma                | Placa de carga aparafusada; superfície lisa (desenroscável) |
| Células de carga - número               | 4   |
| Capacidade nominal de carga (WLL)       | 4500 kg   |

## Funções

|                           |      |
|---------------------------|------|
| Protecção IP - plataforma | IP67 |
|---------------------------|------|