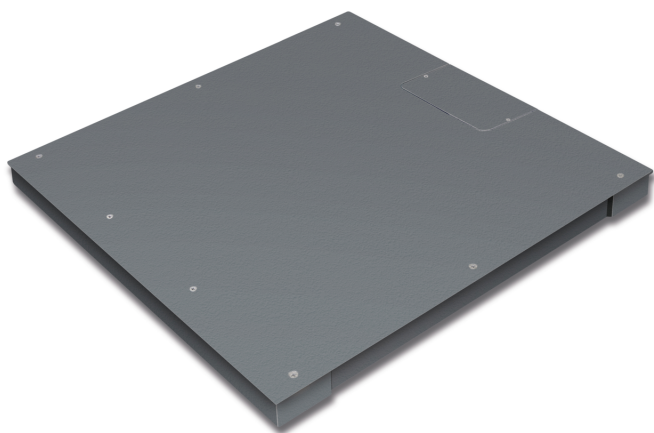


KERN KFP 3000V20LNM

KERN

Weegbrug van staal, Weegplateau van boven vastgeschroefd



Categorie

| | |
|------------------|--------------|
| Merk | KERN |
| Productcategorie | Component |
| Productgroep | Weegbrug |
| Productfamilie | KFP-V20-IP67 |

Meetsysteem

| | |
|----------------------|-------------------|
| Weegbereik [Max] | 3000 kg |
| Afreesbaarheid [d] | 1 kg |
| Minimumgewicht [Min] | 20 kg |
| Weegcel - verbinding | 6-draads |
| Weegcel type | ZEMIC H8C 1.5 ton |

Ontwerp

| | |
|--------------------------------|---|
| Afmetingen weegoppervlak (BxD) | 1500x1500 mm |
| Afmetingen weegoppervlak | 1500x1500 mm |
| Afmetingen weegplateau (BxDxH) | 1500x1500x85 mm |
| Materiaal weegoppervlak | staal, gepoedercoat |
| Materiaal plateau | staal, gepoedercoat |
| Materiaal meetcel(len) | gelegeerd staal |
| Materiaal onderbouw | staal, gepoedercoat |
| Stelschroeven verstelbaar | ✓ |
| Kabellengte | 5 m |
| Platformkonstruktion | Vastgeschroefde lastplaat; glad oppervlak (afschroefbaar) |
| Meetcellen - aantal | 4 |
| Nominale draagvermogen (WLL) | 4500 kg |

Functies

| | |
|--------------------------|------|
| Bescherming IP - plateau | IP67 |
| Bescherming IP - meetcel | IP67 |

Approval

| | |
|--|------|
| Conformiteitsbeoordeling af fabriek mogelijk | ✓ |
| IJkeenheid [e] | 1 kg |

Diensten

| | |
|--|---------|
| Artikelnummer voor conformiteitsbeoordeling (ijking) | 965-232 |
| Artikelnummer voor DAkks-kalibratie | 963-132 |

Verpakking & verzending

| | |
|-------------------------------|------------------|
| Levertijden | 2 d |
| Afmetingen verpakking (BxDxH) | 1615x1580x360 mm |
| Verzendmethode | Expeditie |
| Nettogewicht ca. | 175 kg |
| Brutogewicht ca. | 235 kg |
| Verzendgewicht | 234 kg |

Productinformatie

| | |
|---------------------|-----------------------|
| GTIN/EAN-nummer | 4045761493919 |
| Goederencode | 90318080 |
| REACH classificatie | geen verboden stoffen |

Pictogrammen

STANDARD



FACTORY

