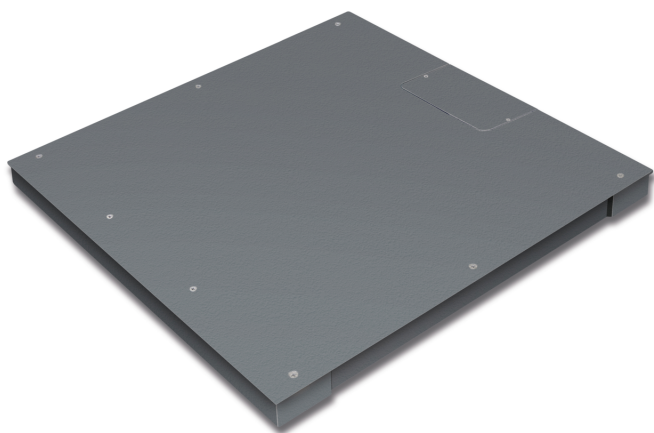


# KERN KFP 3000V20LNM

**KERN**

Puente de pesaje de acero, Plato de pesaje atornillado



## Funciones

Protección IP - plataforma	IP67
Protección IP - célula de carga	IP67

## Homologación

Evaluación de la conformidad posible de fábrica	✓
Intervalo de escala de verificación [e]	1 kg

## Servicios

Número de artículo para evaluación de la conformidad (homologación)	965-232
Número de artículo para calibración DAkkS	963-132

## Embalaje y envío

Plazo de entrega	2 d
Dimensiones del embalaje (A×P×A)	1615×1580×360 mm
Método de envío	Transporte
Peso neto aprox.	175 kg
Peso bruto aprox.	235 kg
Peso de envío	234 kg

## Información sobre el producto

GTIN/Número EAN	4045761493919
Número de mercancía	90318080
Clasificación REACH	ninguna sustancia prohibida

## Pictogramas

### STANDARD



### FACTORY



## Categoría

Marca	KERN
Categoría de producto	Componente
Grupo de producto	Puente de pesaje
Familia de productos	KFP-V20-IP67

## Sistema de medición

Campo de pesaje [Max]	3000 kg
Lectura [d]	1 kg
Peso mínimo [Min]	20 kg
Conexión de la célula de pesaje	6 conductores
Célula de pesaje tipo de carga	ZEMIC H8C 1.5 ton

## Diseño

Dimensiones superficie de pesaje (A×P)	1500×1500 mm
Dimensiones superficie de pesaje	1500×1500 mm
Dimensiones plataforma de pesaje (A×P×A)	1500×1500×85 mm
Material plato de pesaje	acero, gepoedercoat
Material plataforma	acero, recubierto de polvo
Material célula(s) de carga	acero aleado
Material subestructura	acero, recubierto de polvo
Tornillos nivelantes ajustables	✓
Longitud del cable	5 m
Construcción de plataforma	Placa de carga atornillada; superficie lisa (desenroscable)
Células de carga - número	4
Capacidad nominal de carga (WLL)	4500 kg