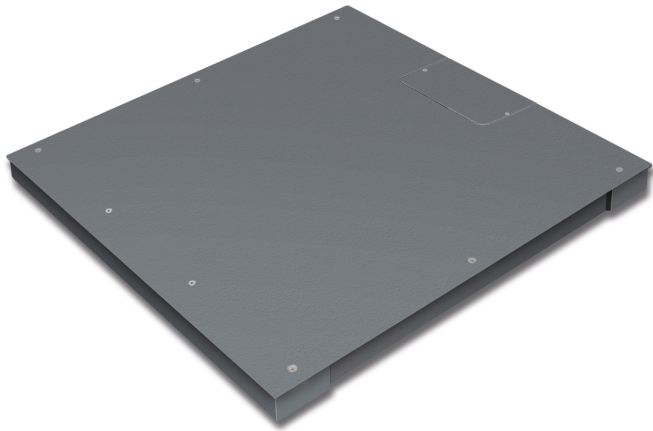


# KERN KFP 1500V20SNM

**KERN**

Weegbrug van staal, Weegplateau van boven vastgeschroefd



## Categorie

Merk	KERN
Productcategorie	Component
Productgroep	Weegbrug
Productfamilie	KFP-V20-IP67

## Meetsysteem

Weegbereik [Max]	1500 kg
Afreesbaarheid [d]	500 g
Minimumgewicht [Min]	10 kg
Weegcel - verbinding	6-draads
Weegcel type	ZEMIC H8C 1 ton

## Ontwerp

Afmetingen weegoppervlak (BxD)	1000×1000 mm
Afmetingen weegoppervlak	1000×1000 mm
Afmetingen weegplateau (BxD×H)	1000×1000×85 mm
Materiaal weegoppervlak	staal, gepoedercoat
Materiaal plateau	staal, gepoedercoat
Materiaal meetcel(len)	gelegeerd staal
Materiaal onderbouw	staal, gepoedercoat
Stelschroeven verstelbaar	✓
Kabellengte	5 m
Platformkonstruktion	Vastgeschroefde lastplaat; glad oppervlak (afschroefbaar)
Meetcellen - aantal	4
Nominale draagvermogen (WLL)	4500 kg

## Funcities

Bescherming IP - plateau	IP67
Bescherming IP - meetcel	IP67

## Approval

Conformiteitsbeoordeling af fabriek mogelijk	✓
Ijkeenheid [e]	500 g

## Diensten

Artikelnummer voor conformiteitsbeoordeling (ijking)	965-230
Artikelnummer voor DAkks-kalibratie	963-130

## Verpakking & verzending

Levertijden	2 d
Afmetingen verpakking (BxD×H)	1115×1080×350 mm
Verzendmethode	Expeditie
Nettogewicht ca.	100 kg
Brutogewicht ca.	135 kg
Verzendgewicht	132 kg

## Productinformatie

GTIN/EAN-nummer	4045761493810
Goederencode	90318080
REACH classificatie	geen verboden stoffen

## Pictogrammen

### STANDARD



### FACTORY

