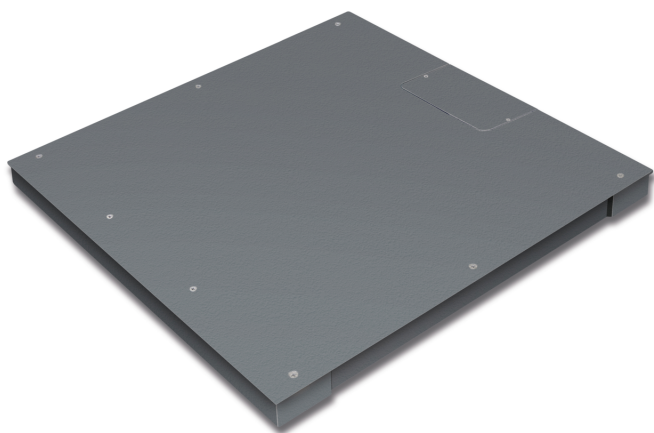


KERN KFP 1500V20SNM

KERN

Puente de pesaje de acero, Plato de pesaje atornillado



Funciones

Protección IP - plataforma IP67

Protección IP - célula de carga IP67

Homologación

Evaluación de la conformidad posible de fábrica ✓

Intervalo de escala de verificación [e] 500 g

Servicios

Número de artículo para evaluación de la conformidad (homologación) 965-230

Número de artículo para calibración DAkkS 963-130

Embalaje y envío

Plazo de entrega 2 d

Dimensiones del embalaje (A×P×A) 1115×1080×350 mm

Método de envío Transporte

Peso neto aprox. 100 kg

Peso bruto aprox. 135 kg

Peso de envío 132 kg

Información sobre el producto

GTIN/Número EAN 4045761493810

Número de mercancía 90318080

Clasificación REACH ninguna sustancia prohibida

Pictogramas

STANDARD



FACTORY



Categoría

Marca	KERN
Categoría de producto	Componente
Grupo de producto	Puente de pesaje
Familia de productos	KFP-V20-IP67

Sistema de medición

Campo de pesaje [Max]	1500 kg
Lectura [d]	500 g
Peso mínimo [Min]	10 kg
Conexión de la célula de pesaje	6 conductores
Célula de pesaje tipo de carga	ZEMIC H8C 1 ton

Diseño

Dimensiones superficie de pesaje (A×P)	1000×1000 mm
Dimensiones superficie de pesaje	1000×1000 mm
Dimensiones plataforma de pesaje (A×P×A)	1000×1000×85 mm
Material plato de pesaje	acero, gepoedercoat
Material plataforma	acero, recubierto de polvo
Material célula(s) de carga	acero aleado
Material subestructura	acero, recubierto de polvo
Tornillos nivelantes ajustables	✓
Longitud del cable	5 m
Construcción de plataforma	Placa de carga atornillada; superficie lisa (desenroscable)
Células de carga - número	4
Capacidad nominal de carga (WLL)	4500 kg