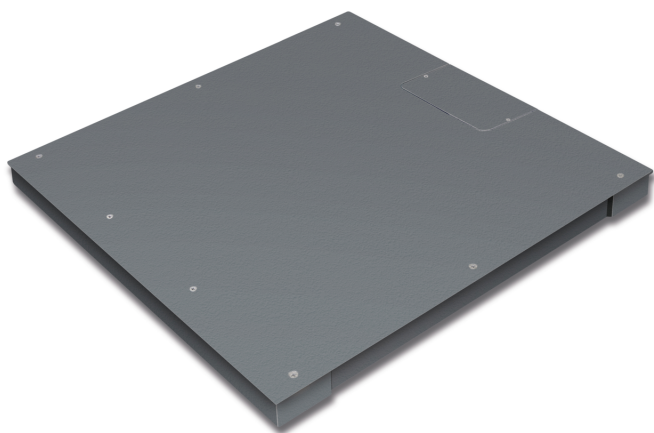


KERN KFP 1500V20NM

KERN

Ponte de pesagem de aço, Placa de pesagem aparafusada por cima



Protecção IP - célula de carga IP67

Homologação

Avaliação da conformidade possível ex works	✓
Escala de verificação [e]	500 g

Serviços

Número do artigo para avaliação da conformidade (homologação)	965-230
Número do artigo para calibração DAkkS	963-130

Embalagem e expedição

Prazos de fornecimento	2 d
Dimensões da embalagem (L×P×A)	1615×1330×360 mm
Método de envio	Transportadoras
Peso líquido aprox.	150 kg
Peso bruto aprox.	200 kg
Peso de envio	199 kg

Informações sobre o produto

GTIN/Número EAN	404576 1493803
Número de mercadoria	90318080
Classificação REACH	sem substâncias proibidas

Pictogramas

STANDARD



FACTORY



Categoria

Marca	KERN
Categoria de produto	Componente
Grupo de produto	Ponte de pesagem
Família de produto	KFP-V20-IP67

Sistema de medição

Gama de pesagem [Max]	1500 kg
Leitura [d]	500 g
Peso mínimo [Min]	10 kg
Ligação da célula de pesagem	6-condutores
Célula de pesagem tipo	ZEMIC H8C 1 ton

Desenho

Dimensões superfície de pesagem (L×P)	1500×1250 mm
Dimensões superfície de pesagem	1500×1250 mm
Dimensões plataforma de pesagem (L×P×A)	1500×1250×85 mm
Material superfície de pesagem	aço, recubierto de polvo
Material plataforma	aço, revestido a pó
Material célula(s) de carga	aço ligado
Material subestrutura	aço, revestido a pó
Pés de nivelamento ajustáveis	✓
Comprimento do cabo	5 m
Construção da plataforma	Placa de carga aparafusada; superfície lisa (desenroscável)
Células de carga - número	4
Capacidade nominal de carga (WLL)	4500 kg

Funções

Protecção IP - plataforma	IP67
---------------------------	------