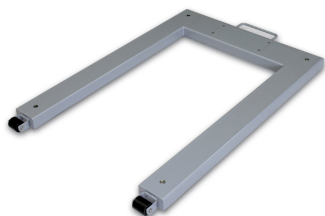


KERN KFU 600V20M

Ponte de pesagem U, Área de carga em aço pintado

KERN



Categoria

Marca	KERN
Categoria de produto	Componente
Grupo de produto	Ponte de pesagem
Família de produto	KFU-V20-IP67

Sistema de medição

Gama de pesagem [Max]	600 kg
Leitura [d]	200 g
Peso mínimo [Min]	4 kg
Ligação da célula de pesagem	6-condutores
Célula de pesagem tipo	ZEMIC H8C 0.5 ton

Desenho

Dimensões superfície de pesagem (L×P)	1190×840 mm
Dimensões superfície de pesagem	1190×840 mm
Dimensões plataforma de pesagem (L×P×A)	1361×840×80 mm
Material superfície de pesagem	aço, recubierto de polvo
Material plataforma	aço, revestido a pó
Material célula(s) de carga	aço ligado
Material subestrutura	aço, revestido a pó
Pés de nivelamento ajustáveis	✓
Rodas de transporte	✓
Comprimento do cabo	5 m
Construção da plataforma	Placa de carga soldada; superfície lisa
Células de carga - número	4
Capacidade nominal de carga (WLL)	2250 kg

Funções

Protecção IP - plataforma	IP67
Protecção IP - célula de carga	IP67

Homologação

Avaliação da conformidade possível ex works	✓
Escala de verificação [e]	200 g

Serviços

Número do artigo para avaliação da conformidade (homologação)	965-230
Número do artigo para calibração DAkkS	963-130

Embalagem e expedição

Prazos de fornecimento	2 d
Dimensões da embalagem (L×P×A)	1410×890×315 mm
Método de envio	Transportadoras
Peso líquido aprox.	55 kg
Peso bruto aprox.	90 kg
Peso de envio	88 kg

Informações sobre o produto

GTIN/Número EAN	4045761493780
Número de mercadoria	90318080
Classificação REACH	sem substâncias proibidas

Pictogramas

STANDARD



FACTORY

