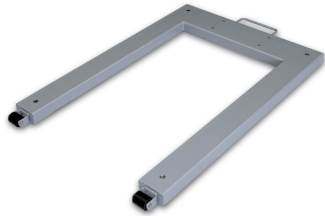


# KERN KFU 1500V20M

U-Weegbrug, Belastbaar gedeelte staal gelakt

# KERN



## Categorie

Merk	KERN
Productcategorie	Component
Productgroep	Weegbrug
Productfamilie	KFU-V20-IP67

## Meetsysteem

Weegbereik [Max]	1500 kg
Afreesbaarheid [d]	500 g
Minimumgewicht [Min]	10 kg
Weegcel - verbinding	6-draads
Weegcel type	ZEMIC H8C 1 ton

## Ontwerp

Afmetingen weegoppervlak (BxD)	1190x840 mm
Afmetingen weegoppervlak	1190x840 mm
Afmetingen weegplateau (BxDxH)	1361x840x80 mm
Materiaal weegoppervlak	staal, gepoedercoat
Materiaal plateau	staal, gepoedercoat
Materiaal meetcel(len)	gelegeerd staal
Materiaal onderbouw	staal, gepoedercoat
Stelschroeven verstelbaar	✓
Transportwielen	✓
Kabellengte	5 m
Platformkonstruktion	Gelaste lastplaat; geribbeld plaatstaal
Meetcellen - aantal	4
Nominale draagvermogen (WLL)	2250 kg

## Functies

Bescherming IP - plateau	IP67
Bescherming IP - meetcel	IP67

## Approval

Conformiteitsbeoordeling af fabriek mogelijk	✓
IJkeenheid [e]	500 g

## Diensten

Artikelnummer voor conformiteitsbeoordeling (ijking)	965-230
Artikelnummer voor DAkks-kalibratie	963-130

## Verpakking & verzending

Levertijden	2 d
Afmetingen verpakking (BxDxH)	1405x890x315 mm
Verzendmethode	Expeditie
Nettogewicht ca.	55 kg
Brutogewicht ca.	90 kg
Verzendgewicht	88 kg

## Productinformatie

GTIN/EAN-nummer	4045761493766
Goederencode	90318080
REACH classificatie	geen verboden stoffen

## Pictogrammen

### STANDARD



### FACTORY

