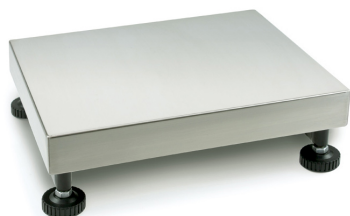


# KERN KFP 6V20LM

**KERN**

Plateforme : Plateau de pesée inox, structure en acier laqué, capteur en aluminium à revêtement silicone avec protection contre la poussière et l'eau IP65



Capteurs de charge - nombre 1

## Fonctions

Protection IP - capteur de charge IP65

## Homologation

Possibilité d'évaluation de la conformité en usine ✓  
Échelon de vérification [e] 1 g; 2 g

## Services

Numéro d'évaluation de la conformité (homologacion) 965-228  
Numéro d'article pour étalonnage DAkkS 963-128

## Emballage & expédition

Délais de livraison 1 d  
Dimensions emballage (L×P×H) 700×410×230 mm  
Mode de livraison Service de colis  
Poids net env. 3,8 kg  
Poids brut env. 7 kg  
Poids d'expédition 13,2 kg

## Informations sur le produit

GTIN/Numéro EAN 404576 1250116  
Numéro de marchandise 90318080  
Classification REACH pas de substances interdites

## Pictogrammes

### STANDARD



### FACTORY



## Catégorie

Marque KERN  
Catégorie de produits Composant  
Groupe de produit Plateforme  
Famille de produits KFP-V20-IP65

## Système de mesure

Portée [Max] 6 kg  
Lecture [d] 200 mg  
Poids minimal [Min] 20 g; 40 g  
Cellule de pesée - résolution (étalonnable) 2 × 3000 e  
Connexion de cellule de pesée 4-conducteurs  
Capteur OIML classe C3  
Cellule de pesée type de construction aluminium IP65 revêtement silicone

## Forme de construction

Dimensions surface de pesée (L×P) 300×240 mm  
Dimensions surface de pesée 300×240 mm  
Dimensions plateforme de pesée (L×P×H) 300×240×109 mm  
Matériau plateau de pesée inox  
Matériau plateforme acier, revêtement par poudre  
Matériau capteur(s) de charge aluminium  
Vis de nivellement réglables ✓  
Fixation de transport - couple de serrage 0,1 Nm  
Longueur de câble 2,5 m  
Longueur de câble de afficheur autorisée [Max] 3 m  
Construction de la plateforme Single-Cell