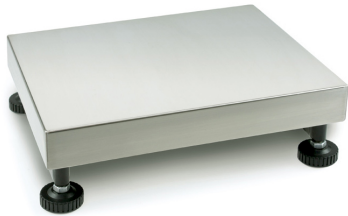


# KERN KFP 15V20M

**KERN**

Plateau: Weegplateau edelstaal, onderbouw gelakt staal, aluminium weegcel met siliconen coating met stof- en spatwaterdicht IP65



## Categorie

Merk	KERN
Productcategorie	Component
Productgroep	Plateau
Productfamilie	KFP-V20-IP65

## Meetsysteem

Weegbereik [Max]	6 kg; 15 kg
Afreesbaarheid [d]	500 mg
Minimumgewicht [Min]	40 g; 100 g
Weegcel - verbinding	4-draads
Weegcel OIML klasse	C3
Weegcel type	aluminium IP65 met siliconen coating

## Ontwerp

Afmetingen weegoppervlak (BxD)	300x240 mm
Afmetingen weegoppervlak	300x240 mm
Afmetingen weegplateau (BxDxH)	300x240x109 mm
Materiaal weegoppervlak	edelstaal
Materiaal plateau	staal, gepoedercoat
Materiaal meetcel(len)	aluminium
Stelschroeven verstelbaar	✓
Transportbeveiliging - aanhaalmoment	0,1 Nm
Kabellengte	2,5 m
Toegestane afleesinrichting- kabellengte [Max]	3 m
Plattformkonstruktion	Single-Cell
Meetcellen - aantal	1

## Functies

Bescherming IP - meetcel	IP65
--------------------------	------

## Approval

Conformiteitsbeoordeling af fabriek mogelijk	✓
Ijkeenheid [e]	2 g; 5 g

## Diensten

Artikelnummer voor conformiteitsbeoordeling (ijking)	965-228
Artikelnummer voor DAkKS-kalibratie	963-128

## Verpakking & verzending

Levertijden	1 d
Afmetingen verpakking (BxDxH)	695x410x225 mm
Verzendmethode	Pakketdienst
Nettogewicht ca.	3,8 kg
Brutogewicht ca.	7 kg
Verzendgewicht	12,8 kg

## Productinformatie

GTIN/EAN-nummer	4045761250192
Goedereencode	90318080
REACH classificatie	geen verboden stoffen

## Pictogrammen

### STANDARD



### FACTORY

