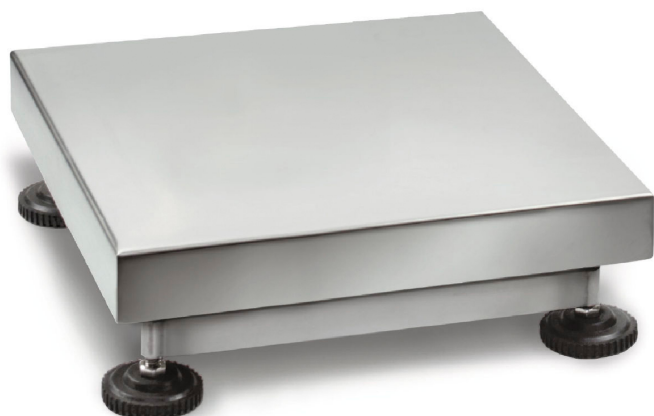


KERN KFP 150V30M

KERN

Piattaforma: interamente in acciaio inox



Categoria

| | |
|-----------------------|--------------|
| Marchio | KERN |
| Categoria di prodotto | Componente |
| Gruppo di prodotti | Piattaforma |
| Famiglia di prodotti | KFP-V30-IP67 |

Sistema di misura

| | |
|------------------------------------|--|
| Portata [Max] | 150 kg |
| Divisione [d] | 10 g |
| Peso minimo [Min] | 1 kg |
| Cella di carico tipo | acciaio inossidabile IP67 rivestita in silicone |
| Collegamento della celle di carico | 6-conduttori |
| Celle di carico OIML classe | C3 |

Design

| | |
|--|----------------------|
| Dimensioni superficie di pesata (L×P) | 500×400 mm |
| Dimensioni superficie di pesata | 500×400 mm |
| Dimensioni piattaforma di pesata (L×P×A) | 500×400×120 mm |
| Materiale piatto di pesata | acciaio inox |
| Materiale piattaforma | Acciaio inox |
| Materiale cella (celle) di carico | acciaio inossidabile |
| Piedini di livellamento regolabili | ✓ |
| Lunghezza cavo | 3 m |
| Lunghezza consentita cavo del apparecchio indicatore [Max] | 3 m |
| Costruzione della piattaforma | Single-Cell |
| Celle di carico - numero | 1 |

Funzioni

| | |
|-------------------------------|------|
| Protetta IP - cella di carico | IP67 |
|-------------------------------|------|

Omologazione

| | |
|---|------|
| Valutazione della conformità possibile ex works | ✓ |
| Divisione di verifica [e] | 50 g |

Servizi

| | |
|--|---------|
| Numero di articolo per valutazione della conformità (omologazione) | 965-229 |
| Numero di articolo per calibrazione DAkKS | 963-129 |

Imballaggio e spedizione

| | |
|--------------------------------|-----------------|
| Tempi di consegna | 1 d |
| Dimensioni imballaggio (L×P×H) | 930×555×220 mm |
| Metodo di spedizione | Servizio pacchi |
| Peso netto ca. | 10 kg |
| Peso lordo ca. | 14 kg |
| Peso di spedizione | 22,7 kg |

Pittogrammi

STANDARD



FACTORY

